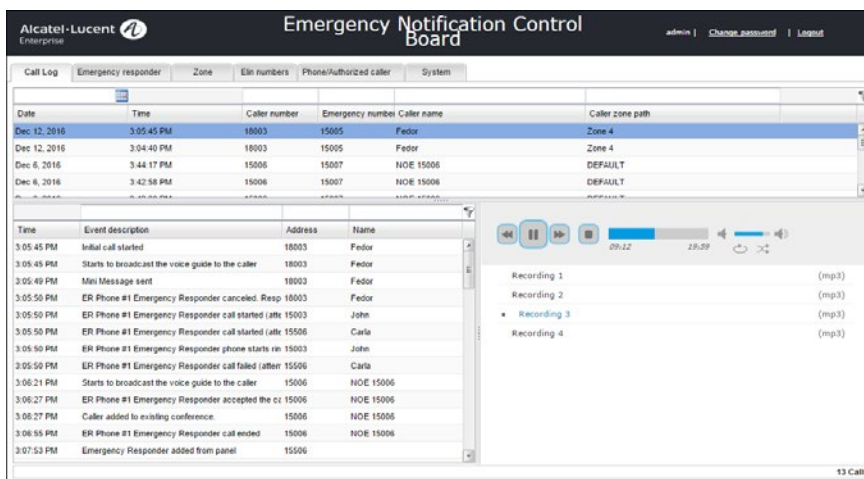


Emergency Notification Server

Aumente la capacidad de respuesta en la empresa para mejorar la seguridad en el día a día

Para las empresas, las organizaciones de educación, sanidad, hostelería u organismos públicos, ahorrar tiempo significa salvar vidas. El personal de seguridad del campus, que se encarga de la protección del personal de las instalaciones y del que trabaja remotamente y de dar respuesta a las emergencias rápida y eficazmente, no puede permitir que ningún obstáculo operativo interfiera en su misión. Por otra parte, los puntos de respuesta de seguridad pública (PSAP, por sus siglas en inglés), necesitan información de la persona que realiza la llamada y su ubicación para reducir búsquedas o devoluciones de llamada que hacen perder mucho tiempo.

Debido a las crecientes amenazas, naturales y provocadas por el hombre, las restricciones de los presupuestos y las cada vez más estrictas normativas de cumplimiento relacionadas con la seguridad, garantizar la seguridad del grupo resulta cada vez más complicado.



Emergency Notification Server (ENS, servidor de notificaciones de emergencia) da respuesta a estas dificultades en un paquete que ofrece funciones esenciales. Mediante el seguimiento de las llamadas de emergencia de todos los espacios de trabajo, su localización y direccionamiento a las entidades adecuadas encargadas de dar respuesta a la emergencia, se consigue una actuación y una respuesta rápida y precisa de todos los trabajadores de respuesta a emergencias.

Entre las funciones clave se encuentran las siguientes: identificación de llamadas, una gran variedad de funciones de notificación de emergencias para los intervinientes que se encuentran en las instalaciones, detalles de registro de llamadas con grabación de llamadas, devolución de llamada automática del llamante e integración con radio terrestre.

FUNCIONES

Gestión de llamadas PSAP y LSAP

- Notificaciones de emergencia multivectoriales (correo electrónico, llamada de voz, alertas en escritorio de PC, mensajes de texto y minimensajes de Alcatel-Lucent, radio)
- Admite llamadas de emergencia desde cualquier tipo de teléfono: analógico, digital, IP, softphones o terminales DECT
- Funciones de conferencia
- Grabación de la comunicación
- Historial de llamadas y notificaciones de emergencia
- Enrutamiento de llamadas al grupo de intervención designado

- Guías de voz específicas por número de emergencia
- Contenido de notificación personalizable
- Identificación del llamante
- Alerta y notificación de llamadas al personal de seguridad de las instalaciones y remoto

Coordinación de los grupos de interés implicados en las emergencias a través de un puente de conferencia

- Una sola llamada para ponerse en contacto con todas las personas de una lista

predefinida

- Admite llamadas realizadas desde teléfonos externos
- Panel en tiempo real para supervisar a los participantes de una conferencia
- Lista de personas autorizadas para acceder al puente de conferencia (incluso por medio de DID)
- Capacidad de añadir participantes a la conferencia por teléfono y desde el panel en tiempo real

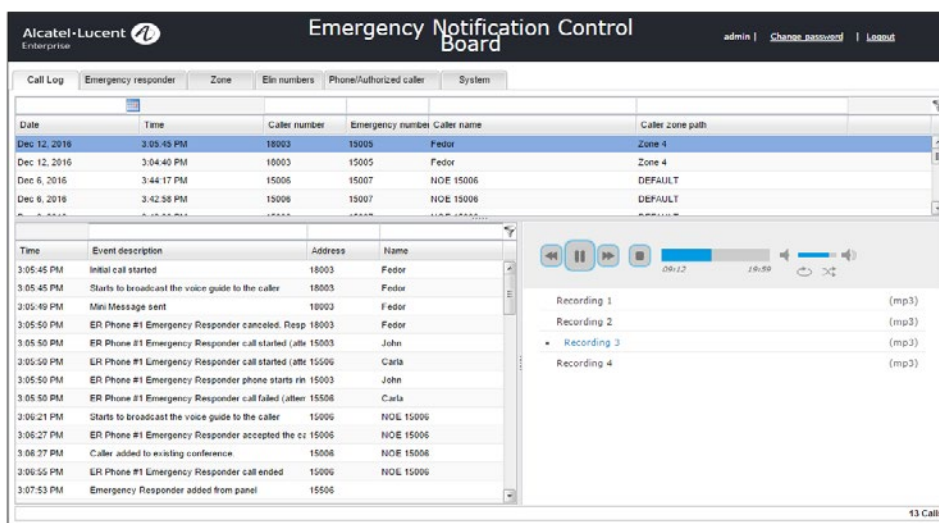
Figura 1. Tipos de notificación ENS



Grabación de llamadas y registro de llamadas

- Esto permite a los clientes mantener un seguimiento de las conversaciones durante las situaciones de emergencia y analizar la situación y las reacciones tras las llamadas. Los clientes también pueden escuchar la grabación de la llamada de emergencia.

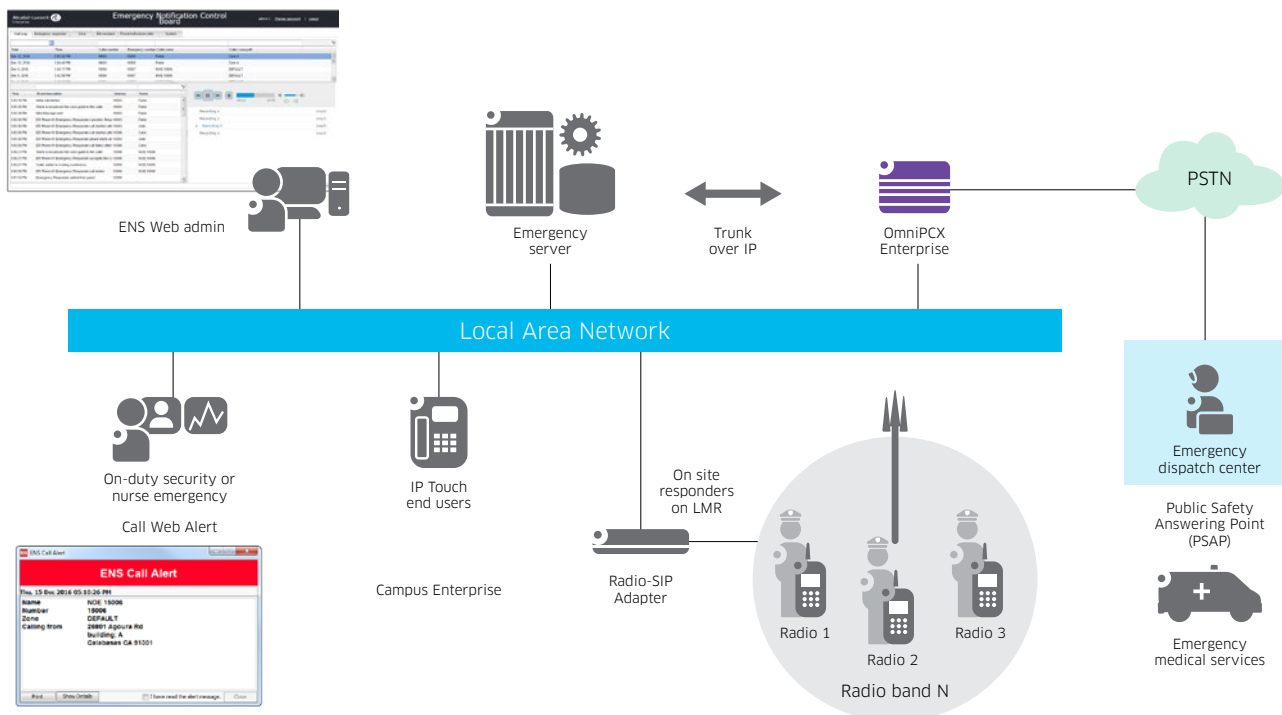
Figura 2. Visualización del registro de llamadas



Panel de control de administración basado en web

- El panel de control permite a los administradores proporcionar a ENS puntos finales, zonas y parámetros del sistema.
- También proporciona información de estado detallada como, por ejemplo: registros, informes y traps

Figura 3: Arquitectura conceptual



Requisitos de hardware

El sistema operativo (RedHat 6.5 64 bits) no se proporciona con la solución ENS. Se necesita una licencia de RedHat si se requiere soporte del sistema operativo. El paquete no incluye créditos de mensajes SMS.

Emergency Notification Server se puede virtualizar (es compatible con VMware y Hyper-V) o instalar en un servidor físico con los siguientes requisitos mínimos:

- vCPU:2
- vRAM 4GB
- Procesador de 2,4 Ghz
- vDisco de 30 GB

Si se opta por la virtualización, ALE no suministra el propio entorno ni le ofrece soporte. También debe proporcionar los mismos requisitos mínimos antes indicados

Soporte

Emergency Notification Server queda cubierto por Alcatel-Lucent Solution Specific Application Support (SAS).

Información adicional

Para obtener información adicional sobre esta solución, contacte con su representante de ventas de Alcatel-Lucent Enterprise. Para obtener más funciones de emergencia, vea nuestra solución Emergency Notification Server.n.