

# Communications de l'ère numérique – Votre avenir passe par le cloud...

Dans le monde du cloud «à la carte», les entreprises peuvent choisir une solution de cloud public, privé ou hybride qui leur offre la flexibilité, l'accessibilité et l'agilité nécessaires pour rester compétitives, mais également les moyens pour communiquer et pour collaborer avec leurs clients.

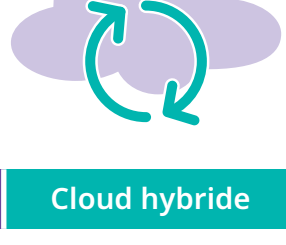
En 2021, les dépenses liées au cloud ont atteint 178 milliards de dollars, soit une hausse de 37 % par rapport à 2020.<sup>1</sup>



92 % des entreprises utilisent le cloud dans le cadre de leur stratégie.<sup>2</sup>

## Réussir avec des services cloud «à la carte»

Que vous envisagiez un cloud public, privé ou hybride, Alcatel-Lucent Enterprise a la solution adaptée à vos besoins.



**Cloud public**

**Cloud privé**

**Cloud hybride**

**Besoins des entreprises**

Vous envisagez une solution UCaaS tout-en-un, incluant le trafic

Vous envisagez une solution de communication dans le cloud et de collaboration d'équipe\* et souhaitez héberger les serveurs et les données dans vos locaux ou à l'endroit de votre choix

Vous envisagez une solution de communication dans le cloud et de collaboration d'équipe\* et ne souhaitez pas héberger les serveurs ni les services de collaboration dans vos locaux

Vous envisagez d'utiliser une solution cloud en plus de votre système de communication sur site

**Solutions**

Rainbow Office powered by RingCentral

Rainbow Edge d'Alcatel-Lucent Enterprise (Instance de cloud unique)

Alcatel-Lucent OpenTouch® Enterprise Cloud

Rainbow™ d'Alcatel-Lucent Enterprise

**Sécurité**

Mesures de protection rigoureuses mises en œuvre à tous les niveaux de l'architecture et des processus

Plateforme hautement sécurisée avec possibilité d'hébergement sur la plateforme de centre de données de votre choix. Confidentialité garantie avec des options en fonction de vos exigences de protection de la vie privée

Répond à des exigences de sécurité strictes en utilisant des logiciels et des ressources de centre de données dédiés à votre activité

Une solution 100 % sécurisée, quel que soit votre modèle de souscription

**Services**

- Solution UCaaS tout-en-un : Message-Vidéo-Téléphone
- Trafic inclus
- Centre d'appels

- Collaboration d'équipe\* + vidéo + PABX
- Trafic RTPC tiers

- Collaboration d'équipe\* + vidéo + PABX hébergé
- Trafic RTPC tiers

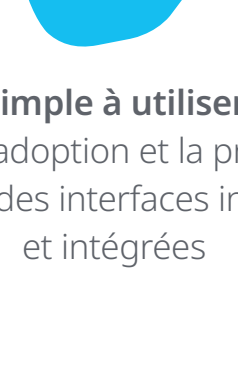
- Collaboration d'équipe\* + Vidéo + PABX sur site
- Pas de trafic RTPC
- En complément d'Alcatel-Lucent OXO Connect ou Alcatel-Lucent OmniPCX® Enterprise Purple ou de systèmes tiers

Collaboration d'équipe\* : messagerie instantanée, appels audio et vidéo, partage de fichiers, etc.

## Votre cloud public



Rainbow Office powered by RingCentral\* est une solution de cloud public, globale et rentable, pour les communications et la collaboration en entreprise, qui répond à l'évolution des besoins et des modèles de consommation.



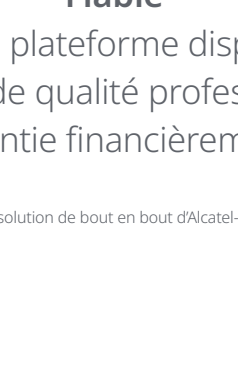
**Simple à utiliser**

Optimise l'adoption et la productivité grâce à des interfaces intuitives et intégrées



**Sécurisé**

Protège la plateforme, ses utilisateurs et ses appareils



**Fiable**

Offre une plateforme disponible à 99,999 % de qualité professionnelle, garantie financièrement



**Ouvert**

S'intègre facilement à des applications tierces pour une meilleure efficacité

\*Rainbow Office est une solution de bout en bout d'Alcatel-Lucent Enterprise et de RingCentral, deux leaders mondiaux du secteur des télécommunications et de l'informatique.

## Votre cloud privé



Rainbow Edge d'Alcatel-Lucent Enterprise offre des services de communication et de collaboration dans le cloud (instance unique) et des données hébergées dans vos locaux ou dans un centre de données partenaire de votre choix.



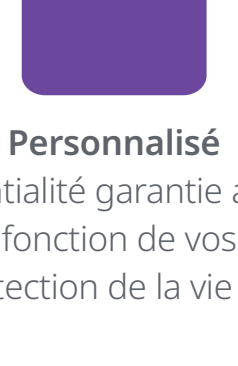
**Sécurisé**

Plateforme hautement sécurisée avec possibilité d'hébergement sur la plateforme de centre de données de votre choix



**Flexible**

Architecture flexible, conçue pour s'adapter à toutes les tailles d'entreprises



**Personnalisé**

Confidentialité garantie avec des options en fonction de vos exigences de protection de la vie privée



**Adaptable**

Nombreuses offres de souscription pour des coûts optimisés

Alcatel-Lucent OpenTouch Enterprise Cloud (OTEC) (multi-instance) offre un modèle économique 100 % OPEX, idéal pour les entreprises qui recherchent des modèles basés sur la consommation et veulent remplacer leur modèle CAPEX existant.



**Les employés bénéficient** de l'expérience de communication d'ALE selon un modèle facturé par utilisateur et par mois.

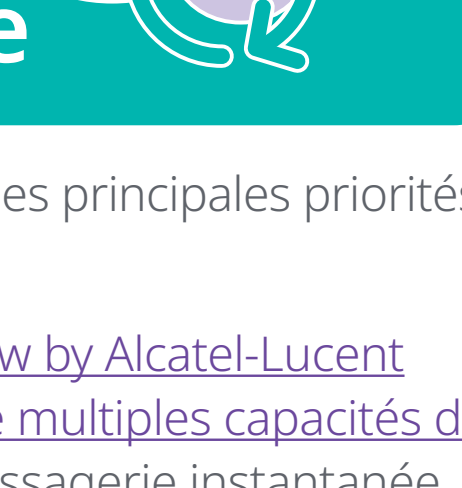


**Automatisez les opérations** et adaptez les coûts en toute simplicité, tout en bénéficiant d'un niveau de service exceptionnel.



**Redimensionnez la taille** de votre système en fonction des besoins de votre entreprise. Les dépenses peuvent être rapidement réduites si la demande de services diminue.

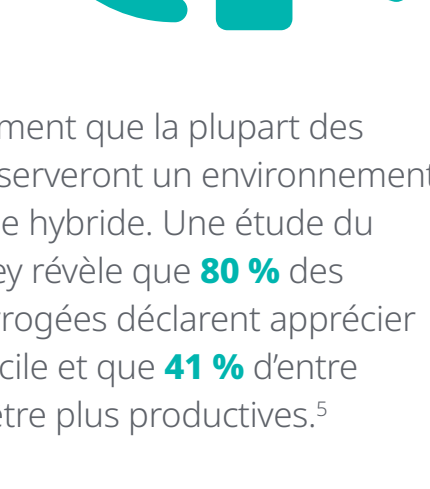
## Votre cloud hybride



Le travail hybride fait désormais partie des principales priorités des entreprises.<sup>3</sup>

Notre solution de cloud hybride, Rainbow by Alcatel-Lucent Enterprise, maintes fois primée, offre de multiples capacités de communication et de collaboration : messagerie instantanée, conférence audio/vidéo, partage d'écran et de fichiers, numéro unique, chaînes d'information, présence téléphonique, etc.

Les salles de discussion immersives donnent aux équipes l'impression d'être au bureau, ce qui est essentiel car la demande de télétravail ne cesse d'augmenter. D'après Gartner, ce mode de travail sera pratiqué par **31 %** de la totalité des personnes actives dans le monde en 2022.<sup>4</sup>



Les experts estiment que la plupart des entreprises conserveront un environnement de travail de type hybride. Une étude du cabinet McKinsey révèle que **80 %** des personnes interrogées déclarent apprécier le travail à domicile et que **41 %** d'entre elles affirment être plus productives.<sup>5</sup>

**Sollicitez Alcatel-Lucent Enterprise pour vous aider à choisir la bonne solution cloud pour vos communications de l'ère numérique.**

**Sources**

- 1 Synergy Research Group, As Quarterly Cloud Spending Jumps to Over \$50B, Microsoft Looms Larger in Amazon's Rear Mirror (en anglais)
- 2 State of the art Cloud Report, Flexera.com, 2021 (en anglais)
- 3 La cybersécurité et le travail hybride sont désormais les deux principales priorités de l'informatique d'entreprise post-Covid, selon le rapport Future of Work d'Omdia : Omdia (informa.com) (en anglais)
- 4 Gartner.com, Gartner prévoit que 51 % des travailleurs du savoir dans le monde exerceront leur travail à distance d'ici la fin de 2021 (en anglais)
- 5 Reimagining-the-office-and-work-life-after-COVID-19-final.pdf (mckinsey.com)