

# MOBILITÄT

KONNEKTIVITÄT ÜBERALL UND ZU JEDER ZEIT



Willkommen in einem neuen Zeitalter der ständigen Konnektivität mit einer Vielzahl von Endgeräten zu einer Zeit, in der Mobilität nach dem Motto „immer erreichbar, immer verfügbar“ kein Trend mehr ist, sondern ein wichtiger Bestandteil der DNA eines Unternehmens.



## KONNEKTIVITÄT ÜBERALL



**1,3** Bis 2015 wird die Zahl der mobilen Arbeitsplätze weltweit **1,3 Milliarden erreicht haben** - **37,2 % der Arbeitsplätze insgesamt**<sup>1</sup>



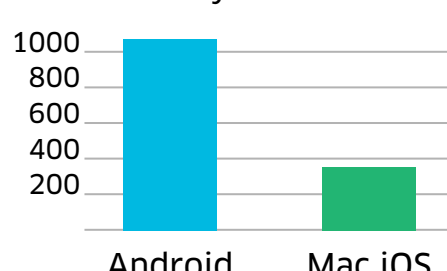
**71%** der IT-Entscheider haben die Mobilitätsunterstützung für Mitarbeiter als höchste Priorität für die nächsten 12 Monate festgelegt<sup>2</sup>

## MIT BELIEBIGEN KABELGEBUNDENEN ODER MOBILEN ENDGERÄTEN

**49%** der Mitarbeiter sind der Meinung, dass mobile Endgeräte in den nächsten 5 Jahren ihre wichtigsten Arbeitsmittel werden<sup>3</sup>



Voraussichtliche Auslieferungen von Mobilgeräten 2014 nach Betriebssystem in Millionen Stück<sup>4</sup>



## EFFIZIENTER ZUGRIFF AUF ANWENDUNGEN

**73%** der Personen, die Mobiltechnologie für Zusammenarbeit verwenden, melden eher höhere Absatzzahlen und verbesserte Kundenakquise als Personen, die dies nicht tun<sup>6</sup>



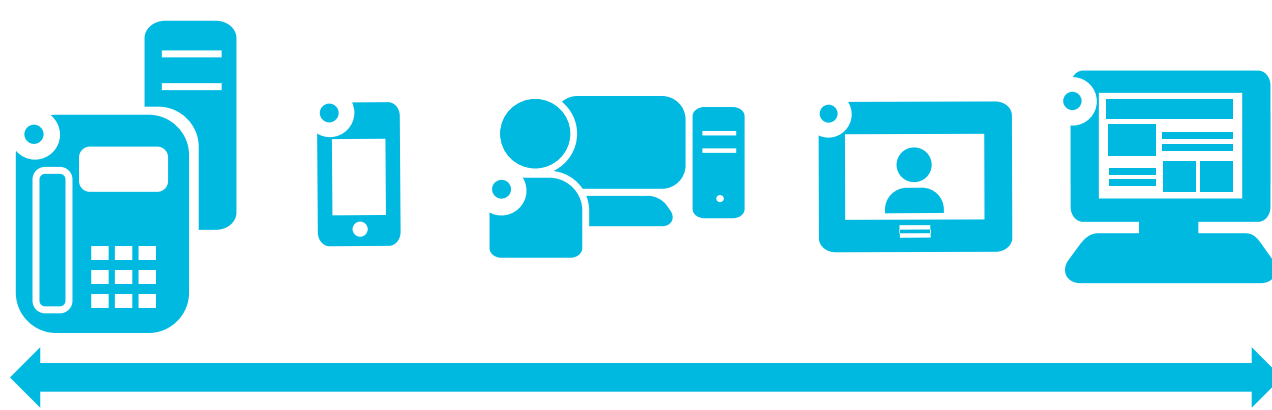
**52%** der Unternehmen erhalten pro Tag mehrere Beschwerden von Mitarbeitern, die Schwierigkeiten dabei haben, ihr Mobilgeräte mit einem Unternehmens-WLAN zu verbinden<sup>5</sup>



UC&C-TECHNOLOGIE ERMÖGLICHT EFFIZIENTE ZUSAMMENARBEIT UND ERHÖHT DIE EFFEKTIVITÄT.

Mögliche Einsparung für Unternehmen mit 100 Mitarbeitern: **115 Minuten/Tag/Mitarbeiter** oder \$ 920.000 jährliche Kosteneinsparungen<sup>7</sup>

## ALLES MIT EINHEITLICHER BENUTZERERFAHRUNG

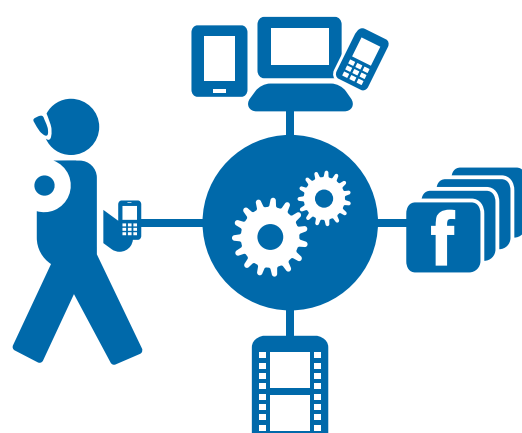


## WAS SOLLTEN SIE BEI DER PLANUNG IHRER NÄCHSTEN NETZWERKWEITERENTWICKLUNG BERÜCKSICHTIGEN?

**SICHERHEIT**  
**63%** investiert in den nächsten 12 Monaten in Sicherheit für den mobilen Bereich und Unternehmen<sup>8</sup>



**FESTE LANS WERDEN SO SCHNELL NICHT VERSCHWINDEN**  
**77%** der PC-Nutzung in Unternehmen wird sich nicht ändern (oder minimal abnehmen), wenn Mitarbeiter vermehrt Tablets und Smartphones nutzen<sup>9</sup>



**INTELLIGENZ**  
Netzwerke können nicht statisch bleiben. Um Mobilität zu ermöglichen, müssen sie automatisch den Benutzer, das Endgerät und die Anwendung erkennen und entsprechend reagieren können.

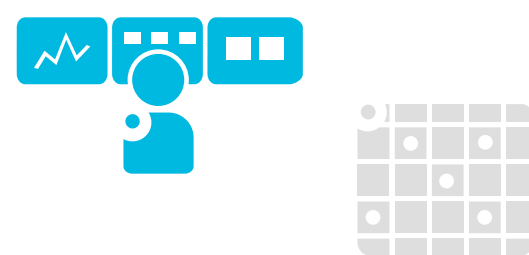
Lektion 1 gelernt aus erfolgreichen Implementierungen mobiler Strategien:  
Umsetzen einer **integrierten LAN/WLAN-Lösung**, die mit Ihrer aktuellen und künftigen Plattform wachsen kann.



## DIE RICHTIGE VORGEHENSWEISE

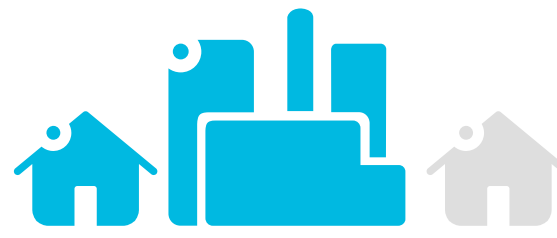
### 1 PLANUNG UND KONZEPTION

- Verständnis der Geschäftsprioritäten
- Kenntnis des Netzwerks für eine angemessene Lösung
- Bewerten der Netzwerkkapazitäten und Planen für zukünftige Anforderungen



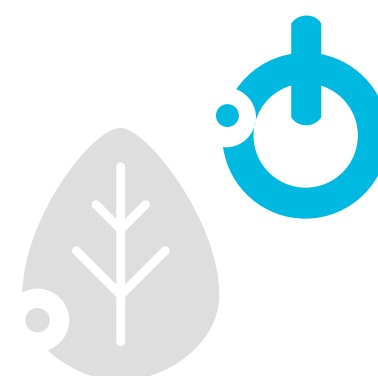
### 2 AUFBAUEN & WEITERENTWICKELN

- Umfassende mobile Abdeckung
- Kernnetz in der richtigen Größe
- Optimierter LAN-Zugang
- Weiterentwickeln zu einheitlichem/r Zugang und Verwaltung



### 3 PROFITIEREN & WACHSEN

- Nahtlose und hochwertige Erfahrung mit LAN/WLAN- Anwendungen
- Benutzer wählen das Endgerät aus: Unternehmen, privater Bereich, kabelgebunden oder kabellos
- Automatische Konfiguration von privaten Geräten und Unternehmensgeräten (Entlastung von IT und sichere Ressourcen)
- Self-Service-Gästerregistrierung: Sichern des Netzwerks und Entlasten der IT



## IST IHR NETZWERK FÜR DAS MOBILE UNTERNEHMEN GEEIGNET?

ERHALTEN SIE IHRE ZUSÄTZLICHE NETZWERKANALYSE >

Alcatel • Lucent  
Enterprise



Quellen:  
1 IDC Worldwide Mobile Worker Population 2011-2015 Forecast (Dok. #232073)  
2 Forrester Forrsights networks and telecommunication survey Q1, 2013  
3 Samsung Mobile Index http://www.samsung.com/us/news/20351  
4 IDC Worldwide Quarterly Mobile Phone Tracker, 2014  
5 Studie von Fluke Networks  
6 The New Digital Economy - Oxford Economics  
7 Alcatel-Lucent Primary Research  
8 2013 Enterprise Mobility Exchange Survey  
9 Forrester Forrsights Mobilitätsstudie Q2, 2013

www.alcatel-lucent.com Alcatel, Lucent, Alcatel-Lucent und das Alcatel-Lucent-Logo sind Marken von Alcatel-Lucent. Alle anderen Marken sind Eigentum ihrer jeweiligen Eigentümer. Die enthaltenen Informationen können jederzeit ne Ankündigungsgesändert werden. Alcatel-Lucent übernimmt keine Verantwortung für Ungenauigkeiten in diesem Dokument. Copyright © 2014 Alcatel-Lucent. Alle Rechte vorbehalten. E2014045254DE (Mail)