

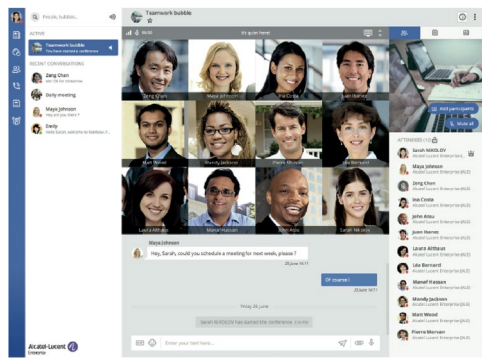
成功過渡到工作「新常態」

6 以確保業務連續性並使員工能夠在家中或在辦公室安全地工作。

隨著疫情趨於平穩，您面臨的最大挑戰之一將是找到在新常態下提供客戶和員工期望的新體驗方法。以下解決方案為企業提供了所需的解決方案，以確保業務連續性並使員工能夠在家中或在辦公室安全地工作。

1

Alcatel-Lucent Rainbow™ 可提高員工參與度和客戶滿意度



- 聊天、語音和視訊通話、檔案和畫面分享
- 與多達 **120** 位參與者進行會議，並利用視訊進行更多互動
- 整合到您的 **CRM** 應用程式中，以增強員工之間的協同合作
- 整合到您的辦公環境（Microsoft、Google）中以方便使用者使用

2

與桌機 Premium DeskPhone 的高品質互動



- 員工登入並自動擷取包括聯絡人、通話記錄、來電轉接規則和值機功能的設定
- 易於清除和「桌面共用」功能
- 極佳的語音品質，滿足所有客戶的查詢
- 內建 VPN 用戶端，因此使用者可以在家安全地使用其裝置

3

無論您身在何處，都可以透過 IP Desktop 軟體電話與客戶保持聯繫



- 存取電腦或筆記型電腦上的所有商用桌機功能以及：
- 使用 8068s Premium DeskPhone 的所有功能
- 存取您的公司通訊錄
- 登入和登出您的代理程式設定檔

4

總是可以透過 DECT 和 WLAN 手機在辦公室存取



8232 DECT

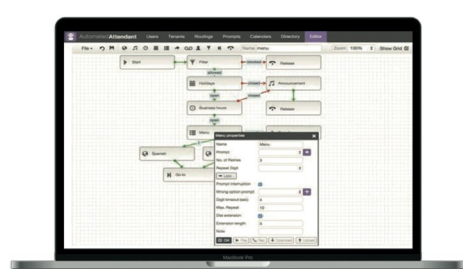


8168s WLAN

- 極佳的語音品質，適合本地商務通話
- 通話時間長，無需頻繁充電
- 整合到告警和地理位置系統中以保護員工
- 抗菌裝置

5

自動歡迎客戶，透過自動語音應答一直保持連絡



- 使用記錄的提示、語音辨識和文字轉換語音通知客戶
- 高度靈活地將通話轉接至最相關的部門
- 員工可以輕鬆更新提示和轉接規則

6

使用 OmniAccessStellar AP1201H 解決方案安全、自動地連接到企業網絡，



- 隨插即用：安全地將您的企業網絡擴展至家中
- 連接到非雲端式的企業應用和資料庫
- 透過 PoE 埠在家中連接 IP 商務電話
- 使用 Alcatel-Lucent OmniVista Cirrus 網路管理服務的集中式管理

[瀏覽我們的網站](#)