

Alcatel-Lucent OmniAccess Stellar AP1561

El punto de acceso (AP) Wi-Fi 7 para exteriores Alcatel-Lucent OmniAccess® Stellar AP1561 proporciona velocidades de datos agregados 802.11be de alta eficiencia y alto rendimiento de hasta 9,328 Gbps en las bandas de 6 GHz, 5 GHz y 2,4 GHz para entornos exteriores o difíciles.

La tecnología Wi-Fi 7 admite una mayor densidad de clientes, ofrece más capacidad para aplicaciones que requieren mucho ancho de banda y son sensibles a la latencia, y proporciona una red fiable y segura para los dispositivos del internet de las cosas (IoT), al tiempo que aumenta la duración de la batería. La cartera OmniAccess Stellar WLAN aporta una experiencia inigualable en conectividad, cobertura y rendimiento para la empresa moderna conectada al IoT, en todos los entornos.

El punto de acceso OmniAccess Stellar AP1561, resistente y de alto rendimiento con Wi-Fi 7, está diseñado para satisfacer las exigentes necesidades de alta capacidad de las redes móviles resistentes o exteriores de última generación. El AP1561 de nivel básico cuenta con tres radios integradas de 2,4 GHz/5 GHz/6 GHz que dan servicio a clientes Wi-Fi de alta densidad. El punto de acceso OmniAccess Stellar AP1561 admite una velocidad de datos agregada máxima de 9,328 Gbps (688 Mbps en 2,4 GHz, 2,882 Gbps en 5 GHz y 5,76 Gbps en 6 GHz).

El punto de acceso Wi-Fi 7 AP1561 para exteriores está preparado para funcionar a 6 GHz y admite la coordinación automática de frecuencias (AFC). Como en algunos dominios de RF, no se permite el uso de la banda de 6 GHz en exteriores, la radio de 6 GHz se puede configurar por software para funcionar en 6 GHz o 5 GHz.

El AP se alimenta a través de un **puerto de enlace ascendente Ethernet Multigig 5**, lo que le permite conectarse a las capas de LAN Access OmniSwitch existentes sin tener que invertir en actualizar la capa de acceso. El AP1561 cuenta con radios de servicio Wi-Fi 7 y está optimizado para funcionar con IEEE 802.3at, protegiendo así las inversiones existentes en la capa de acceso a la red.

El OmniAccess Stellar AP1561 está **clasificada con el grado de protección IP67 para condiciones severas**, tales como temperaturas extremas, luz solar directa, humedad persistente y precipitaciones, además de protección contra sobretensiones de grado industrial.

El OmniAccess Stellar AP1561 es compatible con las funciones 802.11be, que incluyen **funcionamiento multienlace (MLO)**, **multiplexación por división de frecuencias ortogonales (OFDMA)**, **enlace descendente con múltiples usuarios de entrada y salida (DL MU-MIMO)**, **enlace ascendente con múltiples usuarios de entrada y salida (UL MU-MIMO)**, **modo de modulación de amplitud en cuadratura 4096 (4096-QAM)** y mucho más, lo que hace que los diversos espacios de trabajo digitales sean altamente fiables y eficientes.



El OmniAccess Stellar **AP1561** incorpora tecnología WLAN mejorada con **ajuste dinámico de radiofrecuencia**, una **arquitectura Wi-Fi de control distribuido**, control de admisión de red seguro con **acceso unificado e inteligencia y análisis de aplicaciones integrados**, por lo que resulta ideal para empresas de todos los tamaños que exigen una solución inalámbrica sencilla, segura y escalable.

Características 802.11be de alta eficiencia

IEEE 802.11be permite a las empresas ofrecer servicios LAN inalámbricos de alto rendimiento con mayor caudal, lo que permite más clientes en entornos densos y aporta eficiencia energética a los dispositivos IoT, al tiempo que sigue siendo totalmente compatible con las implantaciones 802.11 a/b/g/n/ac/ax existentes. El estándar 802.11be es un gran avance en la tecnología LAN inalámbrica para todas las organizaciones. Algunas de las principales características 802.11be habilitadas en OmniAccess Stellar AP1561 son las siguientes:

- **MLO:** Tecnología Wi-Fi que permite a los dispositivos conectados a un punto de acceso Wi-Fi enviar y/o recibir datos simultáneamente a través de diferentes canales y bandas de frecuencias. MLO es una de las muchas funciones básicas añadidas en Wi-Fi 7 que ayudan a mejorar la experiencia del usuario. La flexibilidad de implementación que ofrece MLO es clave para abordar los SLA de las aplicaciones de usuario de nueva generación.
- **OFDMA:** Permite que más clientes operen simultáneamente en el mismo canal, mejorando así la eficiencia, la latencia y el caudal. OFDMA puede atender simultáneamente a múltiples clientes en ambas direcciones (DL y UL), incluyendo unidades de recursos OFDMA (RU). El OFDMA es muy eficaz en entornos donde hay muchos dispositivos con tramas cortas que exigen una latencia más baja.
- **Varias asignaciones de RU no contiguas por cliente:** Permite aumentar la eficiencia de utilización del espectro de RF (radiofrecuencia) y reducir el impacto de las interferencias en el ancho de banda
- **MU-MIMO:** Permite que se transfieran más datos a la vez y que un AP gestione un mayor número de clientes simultáneos
- **4096-QAM:** Aumenta la velocidad máxima de transmisión de datos hasta un 25 %
- **Formación de haces de transmisión:** mejora la potencia de la señal, lo que se traduce en velocidades significativamente más altas en un rango determinado.
- **Compatibilidad con 512 Compressed Block Ack:** una técnica avanzada de reconocimiento que confirma de manera eficiente la recepción de hasta 512 tramas de datos simultáneamente, optimizando el rendimiento de la red en Wi-Fi 7.
- **Acceso al enlace ascendente activado:** Permite a un dispositivo solicitar y asignar oportunidades de transmisión de enlace ascendente de forma dinámica, a menudo como parte de MLO. Esta función mejora la eficiencia del enlace ascendente, reduce la latencia y mejora el rendimiento general de la red al permitir transmisiones de enlace ascendente más flexibles y coordinadas por varios enlaces.

Ofrezca seguridad de nivel empresarial y escale con sencillez

El OmniAccess Stellar AP1561 permite una **arquitectura Wi-Fi distribuida y visionaria con gestión centralizada y control de políticas**. Esto refuerza la seguridad en cada paso, empezando por el perímetro de la red, y permite una escala sin precedentes en la capacidad de la red. Esta arquitectura es vital para habilitar la próxima generación de empresa digital que exige agilidad empresarial, movilidad sin fisuras e infraestructura segura habilitada para IoT que potencie la transformación empresarial a través de la innovación continua.

El OmniAccess Stellar AP1561 proporciona seguridad mejorada con **WPA3, un nuevo estándar de seguridad para redes empresariales y públicas, que mejora la seguridad Wi-Fi** mediante el uso de algoritmos de seguridad avanzados y cifrados más potentes en las empresas, incluido el conjunto de seguridad de 192 bits. Los espacios públicos que ofrecen un acceso abierto no protegido ya pueden proporcionar cifrado y privacidad mediante OmniAccess Stellar, compatible con un nuevo estándar de seguridad Wi-Fi Enhanced Open basado en el cifrado inalámbrico oportunista (OWE).

Los AP pueden implementarse en tres modos diferentes, todo a través de una única versión de software, lo que simplifica las operaciones de TI.

El OmniAccess Stellar AP1561 admite **802.1ae MACsec en el puerto de enlace ascendente**. De este modo, la ruta desde el AP hasta el conmutador de acceso a la red puede protegerse con confidencialidad de los datos, integridad de los datos y autenticidad del origen de los datos. Además, esto aporta protección contra los ataques de intermediarios.

Sistema de gestión de red Alcatel-Lucent OmniVista®

Para medianas y grandes empresas, el sistema de gestión de redes **OmniVista®** de Alcatel-Lucent proporciona puntos de acceso plug-and-play seguros para despliegues a gran escala, con flujos de trabajo fáciles de usar para servicios inalámbricos y acceso unificado para una seguridad de extremo a extremo. Incluye un gestor integrado de autenticación de políticas unificadas (UPAM - Unified Policy Authentication Manager), que ayuda a definir una estrategia de autenticación y la aplicación de políticas para empleados, la gestión de invitados y los dispositivos BYOD. El OmniAccess Stellar AP1561 cuenta con la tecnología DPI integrada que ofrece capacidades de observancia y supervisión de aplicaciones en tiempo real. El administrador de la red obtiene una visión completa de las aplicaciones que se ejecutan en la red y aplica controles adecuados para optimizar el rendimiento de la red para aplicaciones de negocio fundamentales. OmniVista proporciona opciones avanzadas para la gestión de RF, sistemas de detección y prevención de intrusiones inalámbricas (wIDS/wIPS) y mapas térmicos para la planificación de sitios WLAN. Para simplificar más las TI, los puntos de acceso pueden gestionarse como uno o varios grupos (una agrupación lógica de uno o varios AP).

El **sistema de gestión de red OmniVista** ofrece dos modelos de implementación: **en la nube o en las instalaciones**. Más información acerca del [sistema de gestión de red OmniVista](#).

- El OmniAccess Stellar AP1561 se puede gestionar a través de la **plataforma en la nube OmniVista Cirrus. OmniVista Cirrus impulsa una plataforma de gestión de red basada en la nube, escalable, resistente y segura**. Ofrece un despliegue de la red sin problemas y una fácil implantación de los servicios con análisis avanzados para una toma de decisiones más inteligente. OmniVista Cirrus también ofrece acceso unificado sencillo para TI con autenticación segura y observancia de políticas para usuarios y dispositivos.
- El OmniAccess Stellar AP1561 puede gestionarse **en las instalaciones desde OmniVista**, destinada a la implementación local, que responde a los estrictos requisitos de gestión de infraestructuras locales, soberanía de datos y cumplimiento de normativas en materia de seguridad avanzada.

En pequeñas y medianas empresas, **Wi-Fi Express permite implementar clústeres gestionados mediante web de forma segura (HTTPS)**.

La arquitectura de clúster de puntos de acceso garantiza un despliegue simplificado y rápido. Cuando el primer punto de acceso se haya configurado mediante el asistente de configuración, los AP restantes de la red aparecerán automáticamente con una configuración actualizada. De este modo se garantiza que toda la red esté activa y operativa en tan solo unos minutos.

El modo Wi-Fi Express admite el acceso de la gestión basada en funciones al clúster de AP, incluido el acceso de tipo administrador (Admin), lector (Viewer) y gestor de invitados (GuestOperator). El acceso GuestOperator simplifica la gestión de cuentas de invitado y, por lo tanto, lo puede utilizar cualquier persona ajena al departamento de TI, como un empleado de atención al público o un recepcionista. El OmniAccess Stellar AP1561 también es compatible con un portal cautivo personalizable integrado, que permite a los clientes ofrecer una experiencia de acceso de invitados seguro y sin fisuras.

Calidad de servicio para aplicaciones de comunicaciones unificadas

El OmniAccess Stellar AP1561 admite **parámetros de calidad de servicio (QoS) precisos** para diferenciar y proporcionar una QoS apropiada para cada aplicación, como voz, vídeo y escritorio compartido. La exploración por radiofrecuencia (RF) sensible a las aplicaciones evita la interrupción de aplicaciones en tiempo real.

Gestión de RF

La tecnología de ajuste dinámico de radio (RDA) asigna automáticamente **canales y configuraciones de potencia, proporciona selección dinámica de frecuencia/control de potencia de transmisión (DFS/TPC)** y garantiza que los puntos de acceso **se mantengan alejados de todas** las fuentes de interferencias de radiofrecuencia (RFI) para ofrecer una WLAN fiable y de alto rendimiento. El OmniAccess Stellar AP1561 puede configurarse para proporcionar exploración a tiempo parcial o específica para el análisis del espectro y la protección contra intrusiones inalámbricas.

Especificaciones del producto

Características	Descripción
Especificación de radio	<ul style="list-style-type: none"> • Tipo de AP: Wi-Fi 7 para exteriores (802.11be) • Tres radios, tres bandas: 6 GHz alta 2x2:2, 5 GHz 2x2:2 y 2,4 GHz 2x2:2 <ul style="list-style-type: none"> ↳ 6 GHz: 2x2:2 hasta 5,76 Gbps de velocidad de transmisión de datos inalámbricos a dispositivos de cliente 2SS EHT320 802.11be individuales. Esta radio es configurable por software y admite el funcionamiento a 5 GHz en algunos dominios de radiofrecuencia en los que no está permitido el uso de la banda de 6 GHz. ↳ 5 GHz: 2x2:2 hasta 2,882 Gbps de velocidad de transmisión de datos inalámbricos a dispositivos de cliente 2SS EHT160 802.11be individuales. ↳ 2,4 GHz: 2x2:2 hasta 688 Mbps de velocidad de transmisión de datos inalámbricos a dispositivos de cliente 2SS EHT40 802.11be individuales. • Bandas de frecuencia admitidas (deben aplicarse las restricciones propias de cada país): <ul style="list-style-type: none"> ↳ De 2,400 a 2,4835 GHz ↳ De 5,150 a 5,250 GHz ↳ De 5,250 a 5,350 GHz ↳ De 5,470 a 5,725 GHz ↳ De 5,725 a 5,850 GHz ↳ De 5,925 a 6,425 GHz ↳ De 6,425 a 6,525 GHz ↳ De 6,525 a 6,875 GHz ↳ De 6,875 a 7,125 GHz • Canales disponibles: en función del ámbito regulatorio configurado • Brasil: Potencia máxima de transmisión: 24 dBm en 2,4 GHz, 24 dBm en 5 GHz • Potencia máxima de transmisión (limitada por los requisitos de la normativa local): <ul style="list-style-type: none"> ↳ 31,9 dBm en 2,4 GHz ↳ 31,0 dBm en 5 GHz ↳ 31,2 dBm en 6 GHz • La tecnología DFA (ajuste de frecuencia dinámico) optimiza los canales disponibles y proporciona una potencia de transmisión adecuada • Intervalo de guarda breve para los canales de 20 MHz, 40 MHz, 80 MHz, 160 MHz y 320MHz • Formación de haces de transmisión (TxBeamForming) que mejora la fiabilidad y el alcance de la señal • Agregación de paquetes 802.11n/ac: unidad de datos de protocolo MAC agregada (A-MPDU), unidad de datos de servicio MAC agregada (A-MSDU) • Velocidades de transmisión de datos admitidas (Mbps): <ul style="list-style-type: none"> ↳ 802.11b: 1, 2, 5.5, 11 ↳ 802.11a/g: 6, 9, 12, 18, 24, 36, 48, 54 ↳ 802.11n(2,4GHz): de 6,5 a 300 (de MCS0 a MCS15, de HT20 a HT40) ↳ 802.11n(5GHz): de 6,5 a 600 (de MCS0 a MCS31, de HT20 a HT40) ↳ 802.11ac (2,4 GHz): de 6,5 a 400 (de MCS0 a MCS9, NSS = de 1 a 2, de VHT20 a VHT40) ↳ 802.11ac (5 GHz): de 6,5 a 1733 (de MCS0 a MCS9, NSS = de 1 a 2, de VHT20 a VHT80) ↳ 802.11ax (2,4 GHz): de 3,6 a 574 (de MCS0 a MCS11, NSS = de 1 a 2, de HE20 a HE40) ↳ 802.11ax (5 GHz): de 3,6 a 2402 (de MCS0 a MCS11, NSS = de 1 a 2, de HE20 a HE160) ↳ 802.11ax (6 GHz): de 3,6 a 2402 (de MCS0 a MCS11, NSS = de 1 a 2, de HE20 a HE160) ↳ 802.11be (2,4 GHz): de 3,6 a 688 (de MCS0 a MCS13, NSS = de 1 a 2, de EHT20 a EHT40) ↳ 802.11be (5 GHz): de 3,6 a 2882 (de MCS0 a MCS13, NSS = de 1 a 2, de EHT20 a EHT160) ↳ 802.11be (6 GHz): de 3,6 a 5765 (de MCS0 a MCS13, NSS = de 1 a 2, de EHT20 a EHT320) • Tipos de modulación admitidos: <ul style="list-style-type: none"> ↳ 802.11b: BPSK, QPSK, CCK ↳ 802.11a/g/n/ac: BPSK, QPSK, 16-QAM, 64-QAM, 256-QAM ↳ 802.11ax: BPSK, QPSK, 16-QAM, 64-QAM, 256-QAM, 1024-QAM ↳ 802.11be: BPSK, QPSK, 16-QAM, 64-QAM, 256-QAM, 1024-QAM, 4096-QAM • Compatibilidad con caudal alto (HT) 802.11n: HT 20/40 • Compatibilidad con caudal muy alto (VHT) 802.11ac: VHT 20/40/80 • Compatibilidad con alta eficiencia (HE) 802.11ax: HE 20/40/80/160 • Compatibilidad con 802.11be Extreme High Throughput (EHT): EHT 20/40/80/160/320 • Compatibilidad con caudal muy alto (VHT) 802.11ac: VHT 20/40/80 • Compatibilidad con alta eficiencia (HE) 802.11ax: HE 20/40/80/160 • Compatibilidad con 802.11be Extreme High Throughput (EHT): EHT 20/40/80/160/320 • Coexistencia celular avanzada (ACC) <ul style="list-style-type: none"> ↳ Reduce al mínimo la interferencia de las redes celulares 3G/4G, los sistemas de antenas distribuidos y los equipos comerciales de celdas pequeñas/femtoceldas • Medición de sincronización precisa (FTM) 802.11mc/az

Características	Descripción
Interfaces	1 puerto Eth0 multigigabit de 100 M/1G/2,5 G/5 G compatible con IEEE 802.3bz de detección automática (RJ-45). Compatible con Power over Ethernet (PoE) 802.3at. Ethernet de consumo eficiente de energía (EEE) (IEEE 802.3az). MACsec Botón de reset: restablecimiento de la configuración de fábrica
Indicadores visuales (7 LED)	Para estado del sistema y de radio <ul style="list-style-type: none"> • SYS ON: Encendido y sistema en funcionamiento. • SYS parpadeando: Cargando o actualizando el gestor de arranque-SO. • 2.4G ON: SSID de 2,4 GHz creado y en funcionamiento. • 5G/5G_L ON: SSID de 5 GHz completo o 5 GHz bajo creado y en funcionamiento. • 6G/5G_H ON: SSID de 6 GHz o 5 GHz alto creado y en funcionamiento. • Eth0 ON: Verde ON: enlace Ethernet activo; verde parpadeando: Ethernet transmitiendo datos. • RSRV: Reservado.
Seguridad	<ul style="list-style-type: none"> • Módulo de plataforma de confianza (TPM 2.0) integrado para almacenamiento seguro de credenciales y claves • 802.11i, WPA2, WPA3, Enterprise con opción CNSA, Personal (SAE) • 802.1X • WEP, estándar de cifrado avanzado (AES), protocolo de integridad de clave temporal (TKIP) • Cortafuegos: ACL, wIPS/wIDS y aplicación de políticas DPI a aplicaciones con OmniVista • Autenticación por portal cautivo • MACsec Eth0
Antena	<ul style="list-style-type: none"> • AP1561: 2x2:2 @ 2,4 GHz, 2x2:2 @ 5 GHz, 2x2:2 @ 6 GHz/5 GHz, configurable por software si el dominio de RF no permite el uso de 6 GHz • Antenas sectoriales integradas de amplia apertura (polarizadas en H y V) con una ganancia máxima de 6,9 dBi en 2,4 GHz, 8,0 dBi en 5 GHz y 8,2 dBi en 6 GHz.

Sensibilidad de recepción	2.4 GHz	5 GHz	6 GHz
1 Mbps	-98		
11 Mbps	-89		
6 Mbps	-94	-92	-93
54 Mbps	-76	-74	-75
HT20(MCS0/8)	-94	-92	-93
HT20(MCS7/15)	-75	-73	-74
HT40(MCS0/8)	-92	-89	-90
HT40(MCS7/15)	-73	-71	-72
VHT20(MCS0)	-94	-92	-93
VHT20(MCS8)	-71	-69	-70
VHT40(MCS0)	-92	-89	-90
VHT40(MCS9)	-68	-66	-67
VHT80(MCS0)		-86	-87
VHT80(MCS9)		-62	-63
HE20(MCS0)	-94	-92	-93
HE20(MCS11)	-65	-63	-64
HE40(MCS0)	-92	-89	-90
HE40(MCS11)	-62	-60	-61
HE80(MCS0)		-86	-87
HE80(MCS11)		-58	-59
HE160(MCS0)		-84	-85
HE160(MCS11)		-55	-56
EHT20(MCS0)	-94	-92	-93
EHT20(MCS13)		-56	-57
EHT40(MCS0)	-92	-89	-90

Características	Descripción		
	EHT40(MCS13)	-55	-56
	EHT80(MCS0)	-86	-87
	EHT80(MCS13)	-53	-54
	EHT160(MCS0)	-84	-85
	EHT160(MCS13)	-52	-53
	EHT320(MCS0)		-82
	EHT320(MCS13)		-50

Características	Descripción			
-----------------	-------------	--	--	--

Potencia de transmisión máxima (por cadena)

	2.4 GHz	5 GHz	6 GHz
1 Mbps	22 dBm		
11 Mbps	22 dBm		
6 Mbps	22 dBm	20 dBm	20 dBm
54 Mbps	22 dBm	19 dBm	19 dBm
HT20(MCS0/8)	22dBm	20 dBm	20 dBm
HT20(MCS7/15)	21 dBm	18 dBm	18 dBm
HT40(MCS0/8)	22 dBm	19 dBm	19 dBm
HT40(MCS7/15)	21 dBm	18 dBm	18 dBm
VHT20(MCS0)	22 dBm	20 dBm	20 dBm
VHT20(MCS8)	20 dBm	17 dBm	17 dBm
VHT40(MCS0)	22 dBm	19 dBm	19 dBm
VHT40(MCS9)	20 dBm	17 dBm	17 dBm
VHT80(MCS0)		19 dBm	19 dBm
VHT80(MCS9)		17 dBm	17 dBm
HE20(MCS0)	22 dBm	20 dBm	20 dBm
HE20(MCS11)	19 dBm	16 dBm	16 dBm
HE40(MCS0)	22 dBm	19 dBm	19 dBm
HE40(MCS11)	19 dBm	16 dBm	16 dBm
HE80(MCS0)		19 dBm	19 dBm
HE80(MCS11)		16 dBm	16 dBm
HE160(MCS0)		19 dBm	19 dBm
HE160(MCS11)		16 dBm	16 dBm
EHT20(MCS0)	22 dBm	20 dBm	20 dBm
EHT20(MCS13)	18 dBm	16 dBm	16 dBm
EHT40(MCS0)	22 dBm	19 dBm	19 dBm
EHT40(MCS13)	18 dBm	16 dBm	16 dBm
EHT80(MCS0)		19 dBm	19 dBm
EHT80(MCS13)		16 dBm	16dBm
EHT160(MCS0)		19 dBm	19 dBm
EHT160(MCS13)		16 dBm	16 dBm
EHT320(MCS0)			19 dBm
EHT320(MCS13)			16 dBm

Nota: la potencia de transmisión máxima está limitada por la normativa local.

Funciones	Descripción
Alimentación	<p>Admite Power over Ethernet (PoE)</p> <ul style="list-style-type: none"> PoE: Fuente compatible con IEEE 802.3at Consumo energético máximo (peor caso): <ul style="list-style-type: none"> 23,64 W (entrada única IEEE 802.3at POE)
Montaje	<ul style="list-style-type: none"> Montaje en poste/pared para AP1561 (el kit de montaje ha de pedirse por separado)
Datos sobre el entorno	<ul style="list-style-type: none"> Funcionamiento: <ul style="list-style-type: none"> Temperatura: de -40 °C a 65 °C (de -40 °F a +149 °F) Humedad: entre el 10 % y el 90 % sin condensación Almacenamiento y transporte: <ul style="list-style-type: none"> Temperatura: de -40 °C a +85 °C (de -40 °F a +185 °F) Resistencia al viento: <ul style="list-style-type: none"> Vientos constantes de hasta 100 MPH Ráfagas de viento de hasta 165 MPH
Dimensiones/peso	<p>AP individual sin embalaje ni accesorios:</p> <ul style="list-style-type: none"> 243 mm (L) x 243 mm (P) x 85 mm (L) -9,56" (P) x 9,56" (prof.) x 3,34" (A) 2500g / 5.51lb <p>AP individual con embalaje y accesorios:</p> <ul style="list-style-type: none"> 320 mm (L) x 300 mm (P) x 135 mm (A) -12,6" (L) x 11,81" (P) x 5,31" (A) 3121g / 6.88lb
Fiabilidad	MTBF: 953 235 h (108,74 años) a una temperatura de funcionamiento de +25 °C.
Capacidad	Hasta 16 SSID/Radio. Admite hasta 256 asociados por radio. Admite hasta 768 clientes asociados por AP1561.
Funciones del software	<p>Hasta 5000 puntos de acceso cuando se gestiona mediante OmniVista Terra (OVT)(1) Hasta 12 000 puntos de acceso cuando se gestiona mediante OmniVista Cirrus (OVC) para un único abonado(1) Hasta 255 AP por clúster gestionado a través de web (HTTP/HTTPS) (modo Express) Selección de canales automática Control de potencia de transmisión automático Control del ancho de banda por SSID Itinerancia de capa 2 Itinerancia de capa 3 con OmniVista Portal cautivo (interno/externo) Autorregistro de invitados con notificación opcional por SMS con la base de datos de usuarios internos de OmniVista Cliente RADIUS Inicio de sesión social de invitados con OmniVista Autenticación de proxy RADIUS con Omnivista Autenticación de proxy LDAP/AD con Omnivista Calidad de la experiencia inalámbrica Direccionamiento de clientes a la banda adecuada por configuración (Band Steering) Balanceo de carga de clientes inteligente Eliminación de clientes "pegajosos", forzando su cambio al AP más conveniente Seguimiento del comportamiento del usuario Lista de permitidos/bloqueados Aprovisionamiento sin intervención (ZTP) Cliente NTP ACL DHCP/DNS/NAT Malla inalámbrica P2P/P2MP Puente inalámbrico Localización y contención de AP no autorizados AP específico para exploración Informe de registro del sistema SSHv2 SNMPv2 Detección de ataques inalámbricos con OmniVista Mapa de calor con OmniVista Compatible con RTLS Stanley Healthcare/Aeroscout</p> <p>(1) Consulte la escalabilidad actual a su agente comercial de ALE, ya que estas cifras aumentan en cada versión de OmniVista. Hasta 4000 puntos de acceso con OmniVista 2500.</p>
Norma IEEE	<p>IEEE 802.11a/b/g/n/ac/ax/be IEEE 802.11e WMM, U-APSD IEEE 802.11h, 802.11i, 802.11e QoS IEEE 802.1Q (etiquetado de VLAN) Ethernet de consumo eficiente de energía (802.3az) Marcos de gestión protegidos 802.11w Gestión de recursos de radio 802.11k Gestión de la transición BSS 802.11v Itinerancia rápida 802.11r Seguridad MAC (802.1ae) – MACsec Protocolo de acceso a la red basado en puertos 802.1x (incluido el protocolo de acuerdo de claves MACsec)</p>

Características	Descripción
Normativas y certificaciones	Esquema de seguridad CB, cTUVus Wi-Fi CERTIFIED Wi-Fi 7, Passpoint R3 FCC Marca CE Bluetooth SIG RoHS, REACH, WEEE Directiva de bajo voltaje Directiva de compatibilidad electromagnética 2014/30/UE Directiva RoHS 2011/65/UE Directiva sobre equipos radioeléctricos 2014/53/UE EN 55032 EN 55035 EN 60601-1-1 & EN 60601-1-2 IEC/EN 60950 y 62368 EN 300 328 EN 301 893 EN 301 489-1 EN 301 489-17 EN 62311 EN 303 687

Información de pedidos

Puntos de acceso	Descripción
OAW-AP1561-RW	OmniAccess Stellar Outdoor AP1561. Radio triple, banda triple 2,4/5/6 GHz 2x2 Wi-Fi 7, antenas sectoriales integradas de amplia apertura. 1 RJ-45 de 2,5 GE (PoE). El montaje del punto de acceso se pide por separado. Ámbito regulatorio no aplicable en los EE. UU., ME y Japón.
OAW-AP1561-US	OmniAccess Stellar Outdoor AP1561. Radio triple, banda triple 2,4/5/6 GHz 2x2 Wi-Fi 7, antenas sectoriales integradas de amplia apertura. 1 RJ-45 de 2,5 GE (PoE). El montaje del punto de acceso se pide por separado. Ámbito regulatorio: EE. UU.
OAW-AP1561-ME	OmniAccess Stellar Outdoor AP1561. Radio triple, banda triple 2,4/5/6 GHz 2x2 Wi-Fi 7, antenas sectoriales integradas de amplia apertura. 1 RJ-45 de 2,5 GE (PoE). El montaje del punto de acceso se pide por separado. Ámbito regulatorio: ME.

Accesorios	Descripción
AP-MNT-OUT	Kit de montaje en poste/pared para exteriores OAW-AP1561, OAW-AP1570, OAW-AP1360.
POEO75U-1BT-X-R	Puerto único de exteriores IEEE 802.3bt de 10 GE PoE Midspan. Clasificación IP67 para aplicaciones en exteriores.

Garantía

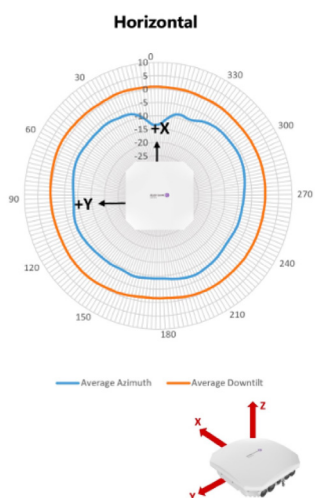
Los AP OmniAccess Stellar incluyen una garantía vitalicia limitada de hardware (HLLW).

Servicios y soporte

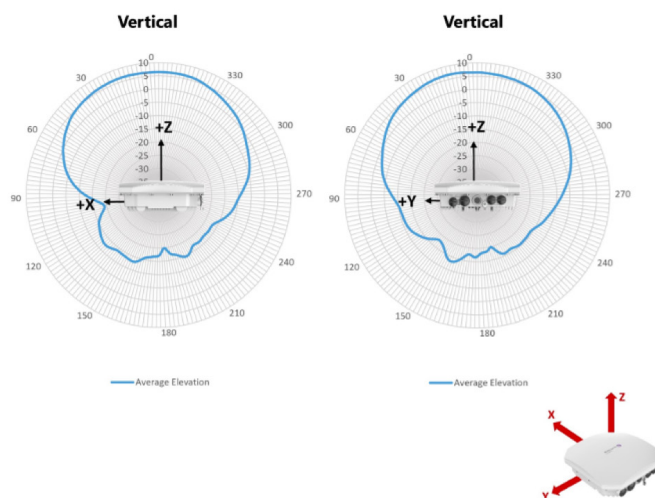
Si desea obtener más información sobre nuestros servicios profesionales, servicios de asistencia y servicios gestionados, entre en

<https://www.al-enterprise.com/es-es/servicios>

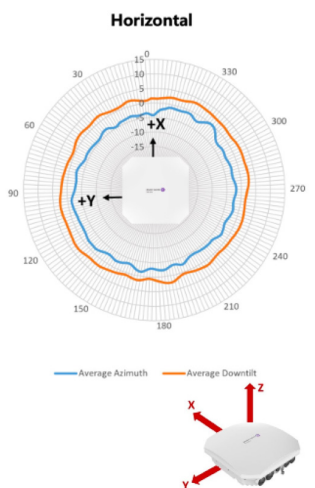
Plano azimutal (vista superior) – 2,45 GHz



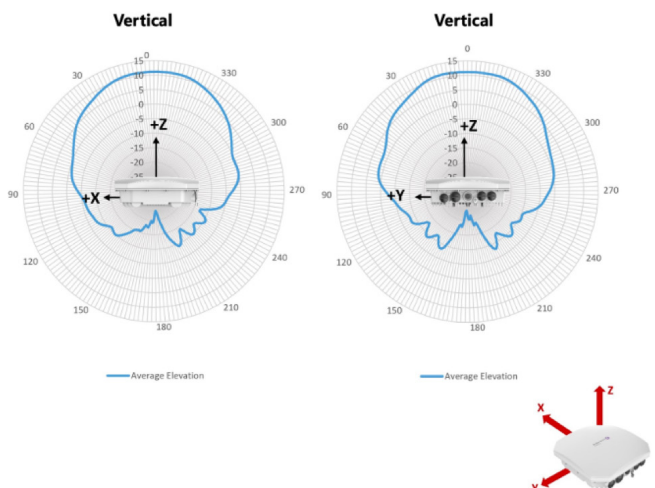
Plano de elevación (vista lateral) - 2,45 GHz



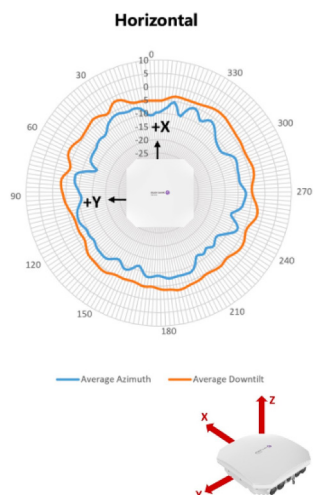
Plano azimutal (vista superior) – 5,50 GHz



Plano de elevación (vista lateral) – 5,50 GHz



Plano azimutal (vista superior) – 6,50 GHz



Plano de elevación (vista lateral) – 6,50 GHz

