

阿尔卡特朗讯 Omnivista 3600 Air Manager

无线和远程网络管理

阿尔卡特朗讯 Omnivista 3600 Air Manager 是强大而且简便易用的网络操作系统，可管理阿尔卡特朗讯无线和远程接入网络，以及来自多家第三方生产商的有线和无线基础架构。

Omnivista 3600提供前所未有的清晰度和集中控制，帮助有效管理全球企业基础架构，使服务台工作人员可以分类分析连接问题，确保IT工程师可以集中精力主动优化网络性能。

Omnivista 3600通过直观的集中用户界面提供实时监控、主动预警、历史报告和快速高效的故障排除。它还提供各种仪表盘视图，快速诊断潜在问题，更有效地管理射频（RF）范围，加强无线安全并证明合规性。

Omnivista 3600 Air Manager VisualRF™定位和映射功能提供整个射频环境的全网视图。Wi-Fi覆盖图和基本有线拓扑图可以清晰、精确地显示谁在上网、他们的位置以及网络运行状态。此外，Omnivista 3600还提供客户端健康状况信息，诊断特定客户端、平面图或特定站点的问题。

Omnivista 3600 Air Manager RAPIDS™非法检测功能与AOS-W中提供的RFProtect™无线入侵防护软件模块协同运行，收集非法接入点（AP）、非法客户端和无线入侵事件信息，减少有线和无线基础架构中的非法活动。

RAPIDS收集的无线数据与有线网络数据相关联，可帮助识别最重大、最相关的威胁，同时大大降低误报率，增强网络安全。

Omnivista 3600作为一种软件或硬件和软件设备的组合提供，可降低成本和复杂性，提高服务质量，帮助IT人员做出明智、正确的网络设计决策。



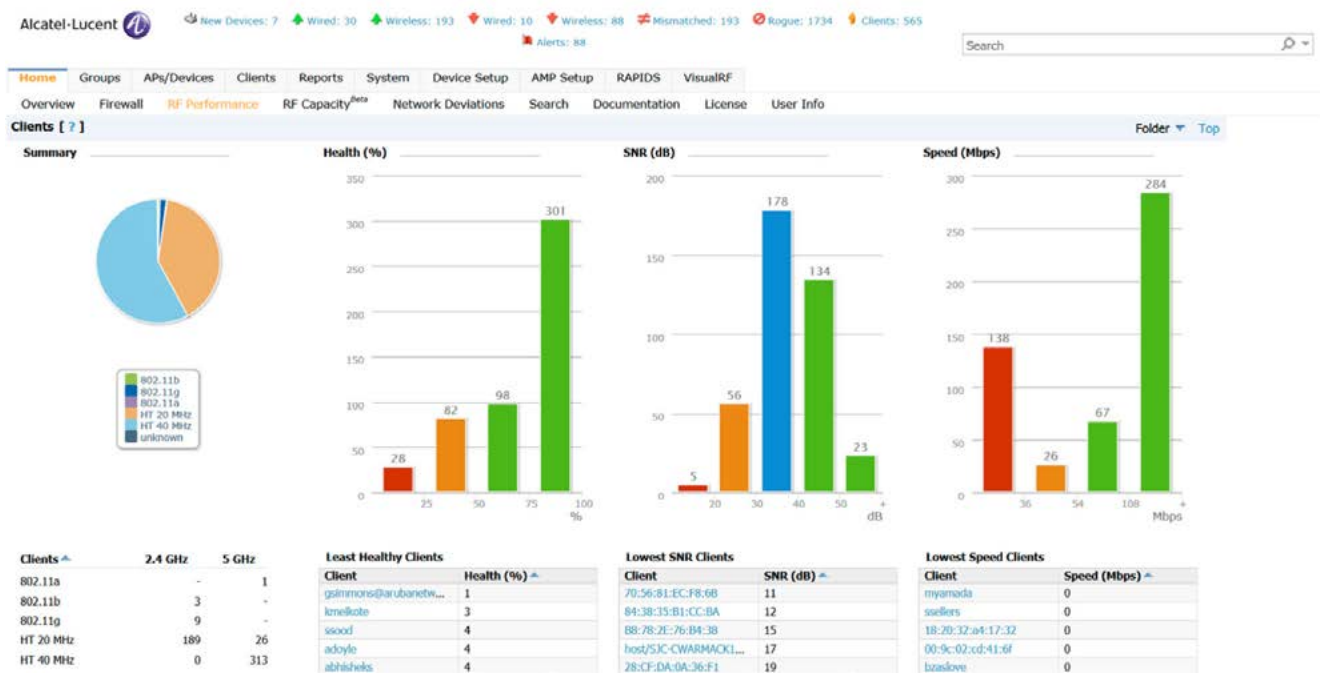
特性

- 易于使用的Web界面，包括定制图和仪表板
- 自动发现WLAN基础架构设备
- 收集并显示客户端设备数据并使用各种参数进行搜索
- 自动配置阿尔卡特朗讯WLAN接入点、控制器和即时接入点（instant AP）

优势

- 直观的Web界面可帮助简化WLAN基础架构管理工作
- 准确评估长期性能和网络容量。主动规划网络升级扩容
- 关联射频频图、干扰图和用户位置，实现快速射频故障排除
- 在多个站点上更快速地实现大型分布式网络的部署

图1：OmniVista 3600可对多厂商无线、有线和远程企业网络进行基于身份的监控和全面管理。



易于使用的WEB界面

- 基于角色的访问，根据岗位职责量身定制的查看权限和管理权限。
- 包含关键信息的自定义图表，支持平移和缩放，帮助获取对特定时间段的可视性。
- 根据用户名识别和搜索用户。
- 客户端概述总结了联网客户端的类型，并提供对所监控的或VIP客户端的可视性。
- 多个仪表板视图可显示无线网络的各个方面。

设备发现

- 自动发现WLAN基础架构设备。
- 可在任何网络环境中运行，包括有多个站点的大型分布式网络。

故障排除和诊断

- 收集并显示来自AOS-W、Alcatel-Lucent Instant、ClearPass Policy Manager以及SOTI MobiControl的客户端设备数据，包括设备类型、操作系统、操作系统详情、制造商和型号等。
- 根据用户名或MAC地址搜索客户，提供设备诊断和网络统计数据视图以及多种指标，帮助评估整体网络健康状况和性能。
- 将客户端健康状况信息覆盖到平面图上，诊断与特定客户端或平面图上特定区域相关的问题。
- 先进的射频故障排除，帮助轻松诊断网络中的射频问题。

实时监控和可视性

- 自动跟踪无线和远程网络中的每个用户和设备。
- 提供对连接无线控制器和接入点的有线基础架构的可视性。
- 提供对网络相关客户端的可视性，包括位置、SNR、连接速度等
- 记录并显示无线和RADIUS错误，包括固有噪声（noise floor）和信道利用率信息、频繁连接问题的原因等。
- 提供从网络级到设备级的监控视图快速深入分析。
- 仪表板可帮助跟踪射频性能、容量和应用级统计数据以及40周时间内的网络偏差。

根本原因分析和事件关联

- 映射接入点、控制器和交换机之间的上行关系，确定导致故障停机和性能问题的根本原因。
- 关联性能和故障停机问题，出现上行设备故障时只发送一条预警。

自动配置管理

- 自动配置接入点、控制器和Alcatel-Lucent Instant。
- 使用Web用户界面或从现有设备中导入正确配置，定义配置策略。
- Alcatel-Lucent Instant系列的增强配置，可帮助轻松配置大量分支站点。借助添加注释和重写等工具，以及对多次编辑和上下文敏感的帮助功能的支持，该功能可以帮助非常轻松地管理多个远程站点上的配置。
- 高效的远程软件分布可消除耗时而且容易出错的手动更新。
- 支持高级版本升级特性，如按组实施认证版本的固件，分解版本下载和重启流程。
- 归档设备配置，用于审核和版本控制。
- 保存所有OmniVista 3600操作人员所做更改的详细审核日志。

更有效的网络规划和配置

- VisualRF和离线VisualRF规划工具可为新站点快速规划射频和有线覆盖。

管理最新技术、架构和产品

- 单一管理界面，适合多代设备。
- 支持自治、控制器管理和网格接入点，包括室外AirMesh。
- 生成有关有线端口利用率的报告，帮助完成容量规划。
- 支持最新的AOS-W管理功能。
- 支持Aruba、思科、摩托罗拉和惠普等领先厂商的WLAN产品。
- 支持最新的OmniAccess WLAN产品，包括4x50系列移动控制器和AP220系列802.11ac接入点。

开放架构

- XML API可帮助经济高效地整合宝贵的位置数据和其它应用信息
- 通过XML API，可以访问OmniVista 3600中的任何可见数据。

平台数据

- 集中网络运营中心无需本地代理。
- 在标准PC硬件/标准Linux操作系统上运行。
- 通过SSH、Telnet、SNMP v1/v2c/v3和HTTPS的设备通信。
- 支持最多10多万台托管设备。

具备实时可视化功能

- 语音叠加 (Voice overlay) 功能可显示语音话筒的覆盖范围，包括射频计数热图。
- 显示接入交换机和其它配线柜设备，提供网络边缘的全面视图。
- 模拟故障特性，分析假设场景，实现主动射频覆盖规划。

实现精确部署的有效站点规划

- 基于射频覆盖目标来确定接入点、控制器和其它边缘设备的数量及部署位置。
- 将室外AirMesh产品和其它配线柜设备整合到网络设计中。
- 自动生成物料清单报告。

独立的VisualRF规划工具

- 在Windows笔记本电脑和工作站上运行。
- 采用与集成VisualRF模块相同的射频规划和可视化算法。
- 将离线计划导出到集成VisualRF模块中，然后从集成VisualRF模块中导出到独立VisualRF工具中。

集成位置跟踪和射频可视化

- 快速查找用户和无线设备，完成故障排除、规划和资产跟踪。
- 显示个人用户过去一天的位置历史，帮助进行故障排除和找回丢失的设备。
- 可以无限期保存每台跟踪设备的最近已知位置，帮助找到丢失和被盜的设备。

RAPIDS特性

Rapids的主要优势

- 根据规则灵活地确定非法AP对现有环境意味着什么。
- 关联来自有线和无线基础架构的数据，减少误报。
- RFProtect软件模块的集中管理控制台可监控入侵检测和防护活动，同时识别并消除非法AP。
- 利用来自VisualRF的位置数据。
- 合规性报告，包括支付卡行业 (PCI) 数据安全标准。

非法设备和客户端可视化

- 与VisualRF相集成，在建筑平面图上显示每台非法设备和客户端的位置。

入侵检测系统事件

- 汇聚、关联、预警和记录网络中检测到并报告的无线攻击，帮助全面了解基础架构安全。

强大的企业级安全性

- 查看OmniVista 3600 Air Manager RAPIDS发现的非法AP位置，进行更快速的调查并消除威胁。
- 规划精确位置，部署专用Wi-Fi传感器，如阿尔卡特朗讯无线监控器，确保全面覆盖。
- 对比有线和无线扫描结果，消除重复并细化威胁评估。

基于规则的威胁分类

- 根据定义非法设备特征的定制规则，对潜在威胁进行分类。
- 减少误报，使网络安全人员可集中精力应对最重要的威胁。

自动预警和报告

- 预定义、可定制的报告可以满足常见安全性、合规性和客户需求，如非法设备跟踪、PCI合规性及客户端会话报告。
- 支持来自其它联网设备的syslog和SNMP陷阱信息，允许管理员搜索这些设备、设置设备问题预警触发器，并根据设备环境完成更多故障排除工作。
- 报告能够以PDF、HTML和CSV格式导出。

自动和手动控制

- 凭借阿尔卡特朗讯、Aruba和思科控制器，手动和自动遏制非法AP。
- 定制和定义基于规则的分类，确定何时自动控制设备。
- 配合AOS-W RFProtect软件，通知管理员哪个交换机端口上连接了非法AP。

订购信息	
部件号	描述
OV3600-AM	OmniVista 3600无线管理器软件套件用于单一服务器，可管理1设备，支持多台SKU时可成倍购买，包括3600的OmniVista核心平台，可视化和绘图软件模块（VisualRF）和恶意软件检测模块（RAPIDS），适用于OmniVista3600 8.1版本。
OMNIVISTA 3600主控制台（MASTER CONSOLE）	
OV3600-MASTER	用于1台服务器的OmniVista主控制台许可证。
一对一故障切换许可证	
OV3600-AM25-FR	一对一热备用/故障切换服务器软件，适用于OV3600-AM25，对端服务器受同样的限制
OV3600-AM50-FR	一对一热备用/故障切换服务器软件，适用于OV3600-AM50，对端服务器受同样的限制
OV3600-AM100-FR	一对一热备用/故障切换服务器软件，适用于OV3600-AM100，对端服务器受同样的限制
OV3600-AM200-FR	一对一热备用/故障切换服务器软件，适用于OV3600-AM200，对端服务器受同样的限制
OV3600-AM500-FR	一对一热备用/故障切换服务器软件，适用于OV3600-AM500，对端服务器受同样的限制
OV3600-AMPRO-FR	一对一热备用/故障切换服务器软件，适用于OV3600-AM1000，对端服务器受同样的限制
OV3600-AMENT-FR	一对一热备用/故障切换服务器软件，适用于OV3600-AM2500，对端服务器受同样的限制
OV3600-AM50FRX	用于每台额外设备的OmniVista 3600故障切换扩展许可证，适用于包含50或更多现有设备许可证的系统
OV3600-AMENTFRX	用于每台额外AP/设备的OmniVista 3600故障切换扩展许可证，适用于包含2,500或更多现有设备许可证的系统