

阿尔卡特朗讯

OPENTOUCH CONVERSATION PC 版

阿尔卡特朗讯 OpenTouch® 通信套件将企业通信转变为协作会话和商务服务。OpenTouch Conversation® 是 OpenTouch 通信套件的重要组件，可以在同一个会话内实现多媒体、多种设备和多方会话。

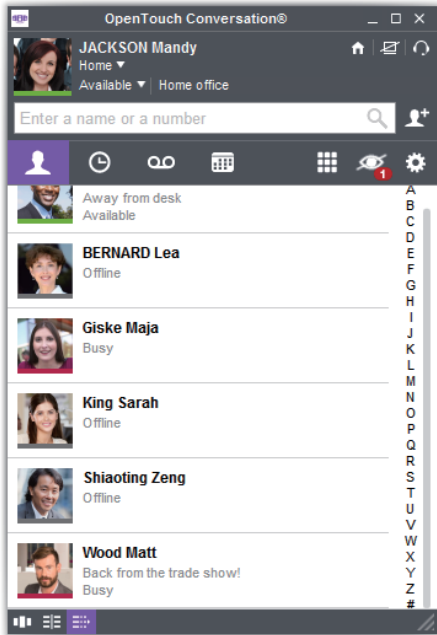


图1: OpenTouch Conversation PC版

OPENTOUCH CONVERSATION 应用

借助 OpenTouch Conversation 应用，用户只需在会话中添加参与者，即可将当前通话升级为多方电话会议，并可添加视频或即时消息、共享演示文稿或共享桌面、批注文档以及交换文件。例如，员工可以将呼叫无缝切换到智能手机或个人电脑，极大地提高工作效率。OpenTouch Conversation 应用贴合用户的工作方式，便于会话交流，促进其业务发展。

OpenTouch Conversation 应用支持 Microsoft® Windows®, Apple® Mac® OS X®, Apple® iPad®, Apple® iPhone®, and Android™ 等设备自带的操作系统。OpenTouch Conversation 网页版客户端支持的浏览器包括 Google® Chrome™、Mozilla® Firefox™、Microsoft® Internet Explorer™ 和 Apple® Safari™。无论通过何种终端设备或平台，OpenTouch Conversation 都能满足用户的商务通信需求。

OPENTOUCH CONVERSATION PC 版

OpenTouch Conversation PC 版（分为“Connection”和“Conversation”两种用户属性）可提供更加强化的企业协作与沟通功能：用户将从支持高质量的语音和视频、即时消息、在线状态、无缝会话切换以及内嵌协作的多媒体会话中受益。OpenTouch Conversation 能够让员工找到正确的联系人，查看其在线状态以及正在使用的通讯设备，选择最合适的方式展开协作。

OpenTouch Conversation PC 版运行在最新的 Microsoft® Windows® 和 Apple® Mac® OS X® 平台上，在业界标准的安全机制下，可在任何地点工作（无论是在公司内或者公司外），享受清晰、可靠的通信体验。此外，OpenTouch Conversation 还无缝集成了以下应用：

- 为 Microsoft® Office 应用提供点击呼叫、点击视频、点击聊天和在线状态等服务。借助 Microsoft® Outlook®, 用户还可以轻松安排和管理 OpenTouch 会议，并使用语音消息服务
- 为面向企业应用的 Microsoft® Lync® / Skype, 提供企业电话、消息服务和使用外部控制面板的电话状态
- 为 IBM® Notes® 应用，提供点击呼叫、点击视频、点击播放语音消息、点击录音和点击发送语音消息
- IBM® Sametime®, 根据联系人列表提供点击呼叫 / 视频 / 共享服务，并显示电话在线状态
- 针对 Google®, 提供来自 Google® Gmail™、Google® 联系人和 Google® Chrome™ 网页的点击呼叫服务。Google® Gmail™ 还可用作电子邮件的企业级平台，以及语音消息的集成平台



| | |
|--|--|
| 优势 | |
| 更易学习和使用的跨设备平台提升协作能力 | 在不同的终端设备上提供同样的用户体验，让用户能够在 PC、智能手机和桌面电话应用之间轻松切换。通过使用含多方会话、内容共享、批注和高质量视频会议的先进、简化的业务会话，提升协作能力和办公效率 |
| 在任意地点工作 | 从任何地点都能快速使用企业通信功能，从而提高工作效率，减少开支。无论用户身处何地都能接收业务通知，使用企业级服务，包括公司目录、电话、会议、即时消息和通信记录 |
| 一号通 | 在多个终端设备（如台式话机、电脑、移动电话和家用电话）上使用一个电话号码，可更高效地联系员工 |
| 在线性 | 工作人员可以查看同事的在线状态，选择最佳沟通方式，拨打电话、视频呼叫、即时消息或电子邮件 |
| 直接与 Microsoft®、IBM® 和 Google® 业务应用进行集成 | 利用 Microsoft®、IBM® 和 Google® 桌面应用访问 OpenTouch 功能，包括： <ul style="list-style-type: none"> • 使用 Microsoft® Outlook® 或 IBM® Notes® 时，能够从联系卡和电子邮件中点击启动语音呼叫和点击播放语音消息 • 利用 Microsoft® Outlook® 安排和管理 OpenTouch 会议 • 借助企业电话、消息服务和电话在线状态，完善 Microsoft® Lync®/Skype 企业版和 IBM® Sametime® 协作工作区 • 使用 Microsoft® Lync® 2013 与企业用户通信 • 通过 Google® Gmail™、Google® 联系人和 Google® Chrome™ 网页，点击启动语音呼叫 |
| Communicate securely 安全通信 | 无论员工身在何处（在公司内还是公司外），都可实现与同事及客户进行安全地沟通 |

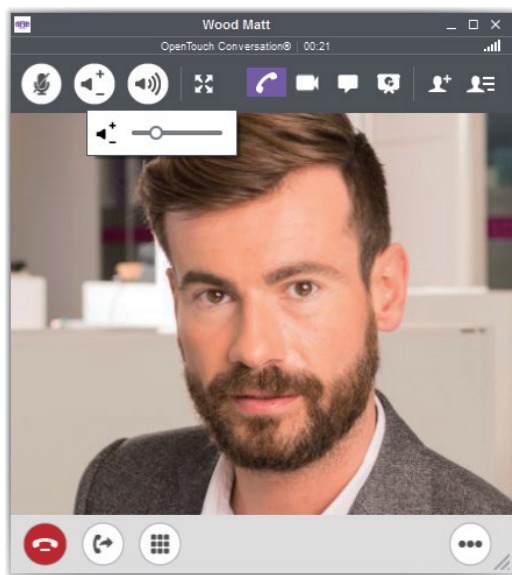


图2: 控制会话

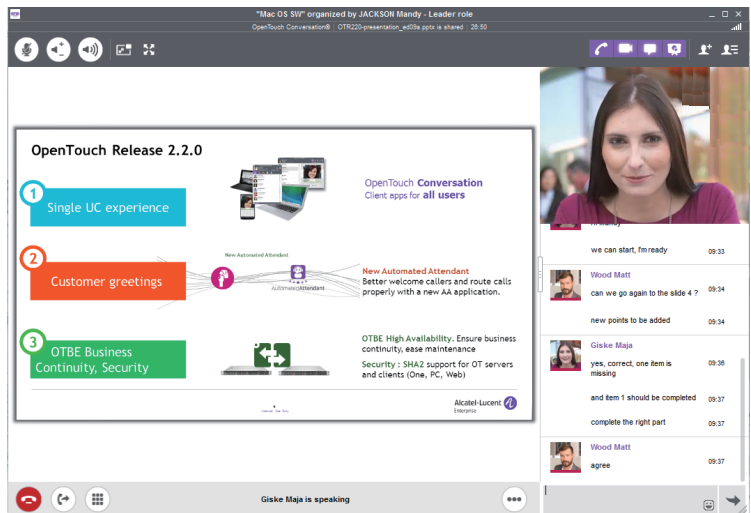


图3: 会话中使用语音、视频、聊天和内容共享

功能

OpenTouch Conversation PC 版应用可以根据 IT 经理定义的终端用户类型，自动匹配为 Conversation 或 Connection 应用模式。

| 功能 | CONVERSATION 用户 | CONNECTION 用户 |
|---|-----------------|-------------------|
| 多媒体会话 | | |
| 将其他参与者、语音、视频和内容共享等无缝添加到当前的聊天中，提供多媒体协作会话 | ✓ | ✓ (即时会议中不支持视频) |
| 在多业务终端之间无缝切换多媒体会话 | ✓ | |
| 一号通 | | |
| 保持单一身份识别，多个设备使用同一个通信号码 | ✓ | ✓ |
| 通讯录 | | |
| 搜索本地 (Microsoft® Outlook®、IBM® Notes®) 和企业联系人 | ✓ | ✓ |
| 可即时访问常用联系人，实现点击呼叫 / 视频 / 聊天 / 内容共享 | ✓ | ✓ (无视频) |
| 即时消息和在线状态呈现 | | |
| 安全地与同事和企业联系人，或联系人群组 (Microsoft® Lync® 2013) 聊天 | ✓ | ✓ |
| 可查看企业网络内 (OpenTouch 用户) 网络外 (Microsoft® Lync® 2013 用户) 同事的实时在线状态，并确认最合适的通讯方式 | ✓ | ✓ |
| 根据 Microsoft® Exchange 日历信息，查看同事的日历状态信息 (空闲 / 繁忙) | ✓ | ✓ |
| 会议 | | |
| 使用预定义的会议模板，快速预订会议，针对不同的会议类型和活动 (如商务会议、网络讲座、培训或电话会议) 灵活定制 OpenTouch 会议功能 | ✓ | ✓ |
| 使用音频、视频、聊天和内容共享功能 | ✓ | ✓ |
| 查看通话人 | ✓ | ✓ |
| 添加、删除、提升权限或对参与者进行静音 | ✓ | ✓ |
| 查看、管理并对演示文稿进行备注 (Microsoft® Office 文档、PDF 和位图图像) | ✓ | ✓ |
| 查看和共享显示桌面 | ✓ | ✓ |
| 下载文件 | ✓ | ✓ |
| 会话墙 | | |
| 在一个视图中查看历史会话、进行中的会话和即将发起的会议安排 | ✓ | ✓ |
| 通知 | | |
| 检查新的语音消息、未接来电、回叫请求和即时消息 | ✓ (无回叫请求) | ✓ |
| 语音和视频功能 | | |
| 通过电话功能控制桌面电话，或使用软电话模式管理呼叫 | ✓ | ✓ |
| 使用高品质通信协议 (高清语音、高清视频) 提升人际沟通体验 | ✓ | ✓ (即时会话中没有视频) |
| 支持多设备和多呼叫路由 | ✓ (最多5个) | ✓ (最多2个) |
| 发起音频呼叫，管理 (应答，转移) 来电，添加和删除参与者，以及使用其他传统电话功能 (呼叫转移、呼叫合并、DTMF、呼叫前转、呼叫录音、静音 / 取消静音、呼叫语音邮件系统、呼叫保持、呼叫恢复、语音留言) | ✓ | ✓ |
| 发起点对点视频通话 | ✓ | |

| 功能 | CONVERSATION 用户 | CONNECTION 用户 |
|---|-----------------|---------------|
| 语音和视频功能 | | |
| 管理参与者数量不限的即时会议 (音频和视频) | ✓ | 3 方电话会议, 无视频 |
| 呼叫代理 (经理 / 秘书服务) | ✓ | |
| 监督一组用户并代接电话 | ✓ | |
| 通过一次点击, 即可在设备之间无缝切换 | ✓ | ✓ |
| 使用呼叫路由配置, 轻松地在移动过程中管理通信偏好和可达性。 | ✓ | ✓ |
| 将集成的呼叫控制功能用于 Plantronics® 和 Jabra® 音频设备, 包括呼叫接听 / 结束、音量控制和同步静音。 | ✓ | ✓ |
| 可视化语音邮件 | | |
| 显示并管理语音消息, 就如同采用可视语音邮件界面的电子邮件一样轻松, 支持以任何顺序选择、播放或删除消息 | ✓ | ✓ |
| Microsoft® 集成 | | |
| 使用 Microsoft® Office 应用时, 直接点击启动语音呼叫、视频呼叫和即时消息, 并显示在线状态信息 | ✓ | ✓ (无视频) |
| 使用 Outlook® 安排会议 (被邀请者接收电子邮件邀请或含会议链接的 Outlook® 预约), 播放并录制语音消息 | ✓ | ✓ |
| 借助企业电话、视频、内容共享、消息服务和电话在线状态, 完善 Lync® / Skype 企业版电话功能 | ✓ | ✓ (无视频) |
| 借助 OpenTouch, 使用 Microsoft® Lync® 2013 与企业用户通信 | ✓ | ✓ |
| IBM® 集成 | | |
| 使用 Notes® 发起语音和视频呼叫, 以及播放并录制语音消息 | ✓ | ✓ (无视频) |
| 借助企业电话、视频、内容共享、消息服务和电话在线状态, 完善 Sametime® 协作工作区 | ✓ | ✓ (无视频) |
| Google® 集成 | | |
| 利用 Google® Gmail™、Google® 联系人和 Google® Chrome™ 网页点击启动语音呼叫 | ✓ | ✓ |
| Google® Gmail™ 还可用作电子邮件的企业级平台, 以及语音消息的集成平台 | ✓ | ✓ |
| 安全访问企业基础设施 | | |
| 支持反向代理 | ✓ | ✓ |
| 支持会话边界控制器 (SBC) | ✓ | ✓ |
| 支持虚拟专用网 (VPN) | ✓ | ✓ |
| 支持高可用性 | | |
| 针对 OTBE 和 OTMS | | ✓ |

技术参数

| 硬件和软件规格 | CONVERSATION 用户 | CONNECTION 用户 |
|--|-----------------|---------------|
| 阿尔卡特朗讯 OpenTouch 平台 | | |
| 2.2 版本或以上 | ✓ | ✓ |
| Microsoft® Windows® 操作系统 | | |
| Windows® 7 (32 位和 64 位版本) Windows® 8/8.1 (32 位和 64 位版本) Windows® 10 (32 位和 64 位版本) | ✓ | ✓ |
| Apple® Mac OS® | | |
| Mac OS® X 10.10 (Yosemite) Mac OS® X 10.11 (El Capitan) | ✓ | ✓ |
| Microsoft® 集成 | | |
| Office 2010、2013 和 2016 应用 (32 位和 64 位版本) | ✓ | ✓ |
| Lync® 2013 和 Skype 2015/2016 企业版 (32 位和 64 位版本) | ✓ | ✓ |
| Lync® 2013 (32 位和 64 位版本), 适用于联系人群组 | ✓ | ✓ |
| Office 365 | ✓ | ✓ |
| IBM® 集成 | | |
| Notes® 8.5.x and 9 | ✓ | ✓ |
| Sametime® 9 | ✓ | ✓ |
| 虚拟环境 | | |
| Citrix® XenDesktop® 7.6 | ✓ | ✓ |
| 音频 | | |
| 宽带 (G.722) 和窄带 (G.711 A 律 /u 律, G.729 附录 A) 编解码器 | ✓ | ✓ |
| 回声消除 (适用于窄带编解码器)、丢包补偿 (PLC)、语音质量指标 | ✓ | ✓ |
| 视频 | | |
| H.264/AVC 编解码器配置文件 3.1 高清视频 1280×720 30 fps | ✓ | ✓ |
| 语音激励式的视频切换模式 | ✓ | ✓ |
| LifeSize®, 作为集成用户设备 | ✓ | |
| 与第三方视频设备的集成 (例如 Cisco® 和 Polycom®) | ✓ | |
| 安全性 | | |
| HTTPS | ✓ | ✓ |
| 基于 TLS 的 SIP, 安全的 RTP | ✓ | ✓ |
| 支持反向代理和 SBC 设备 | ✓ | ✓ |
| LDAP/LDAPS 和 RADIUS 认证 | ✓ | ✓ |
| 通过 Kerberos™ 的单点登录 (SSO) | ✓ | ✓ |
| 可用语言 | | |
| 巴西葡萄牙语, 简体中文、繁体中文、捷克语、丹麦语、荷兰语、英语、法语、芬兰语、德语、匈牙利语、意大利语、韩语、挪威语、波兰语、葡萄牙语、俄语、西班牙语、瑞典语和土耳其语 | ✓ | ✓ |

订购信息

需要以下许可证:

- OpenTouch Conversation 通用客户端用户许可证, 部件编号 3BA09662JA

选项如下所示:

- 会议 (管理 3 人以上的预定会议) :
- “会议用户许可证”, 产品编码 3BA09423JA
- 语音邮件 (从语音邮件和统一消息服务中受益) : “OTBE 消息服务用户许可证”, 产品编码 3BA09698JA, 或“OTMS 消息服务用户许可证”, 产品编码 3BA09697JA

enterprise.alcatel-lucent.com

阿尔卡特朗讯 (Alcatel-Lucent) 与阿尔卡特朗讯企业通信 (Alcatel-Lucent Enterprise) 标志均属于阿尔卡特朗讯 (Alcatel-Lucent) 的商标。若要查阅 ALE 公司使用的其他商标, 请访问: enterprise.alcatel-lucent.com/trademarks。所有其他商标均为其所属拥有者的财产。此处所提供的信息如有变更恕不将另行通知。ALE 公司概不承担任何所转载资料准确性的责任。©阿尔卡特朗讯企业通信 2016 年 5 月版权所有。