

阿尔卡特朗讯 OmniVista Cirrus

简单、安全的云网络管理即服务

[阿尔卡特朗讯 OmniVista® Cirrus](#) 是一种订阅式的可扩展、灵活、安全的云网络统一接入管理服务。OmniVista Cirrus 提供了一种易于部署的有效方式来管理和监测阿尔卡特朗讯企业交换机及OmniAccess® Stellar 无线接入点设备，包括用于访客接入和 BYOD（自带设备）的高级策略功能，以及用于智能决策的高级分析功能。

OmniVista Cirrus 是一项订阅式服务，可根据您的新业务需求调整。OmniVista Cirrus 的核心优势是易于购买、配置和持续性日常运行，可帮助您进行数字化转型，无需高昂的前期成本、复杂的设备变更或软件部署，使您快速响应物联网可视化和联网设备识别等业务新需求。借助 OmniVista Cirrus 迁移到云网络管理解决方案，通过降低成本和管理性IT负担来简化数字化转型。

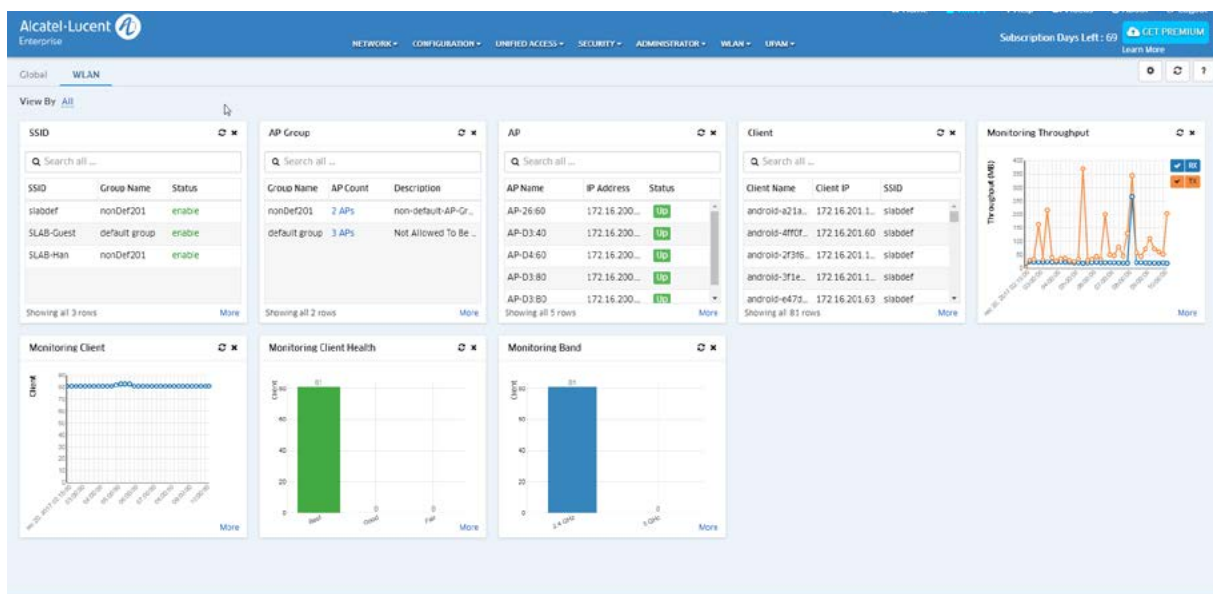
OmniVista Cirrus 拥有简单而强大的功能，树立了IT体验新标准。OmniVista Cirrus 可根据您的业务需求进行扩展和调整。

它提供对用户和应用的高级可视化与控制功能。专注于核心IT运营，OmniVista Cirrus 综合管理解决方案可轻松提高应用性能，并解决部署中位置分散和IT人员有限等问题。OmniVista Cirrus 可满足不断变化的业务需求，无需昂贵的“翻新和更换”，从而保护您的网络设备投资。

功能	优势
投资保护	<ul style="list-style-type: none"> 使用对应的固件版本，ALE有线和无线网络设备可通过 OmniVista Cirrus 从本地网络管理迁移到云端 快速调整您的网络设备，满足不断变化的业务需求，无需进行昂贵的硬件更换或复杂的网络重构，最大限度实现业务协调
简化操作	<ul style="list-style-type: none"> 通过云端提供连续的功能升级，减少IT日常工作和成本 直观的界面，无需进行昂贵的培训或增加人员
多站点管理	<ul style="list-style-type: none"> 提供对多个虚拟或物理站点的集中管理 整合整个网络的关键管理信息，提供全局性、一致的网络体验
多租户服务	<ul style="list-style-type: none"> 多客户端级别，简化了管理 通过适当的网络管理凭证轻松管理他人访问客户端网络和租户的权利 通过单一控制面板查看所有关键管理状态以及所有重要的网络事件和告警
高扩展性	<ul style="list-style-type: none"> 通过云化将小型网络部署扩展到大型网络部署，无需重新配置网络 满足在订阅期间扩展并适应您的业务转型需求
高可用性	<ul style="list-style-type: none"> 在多个区域数据中心托管，可用性高达 99.99% 每个数据中心提供备份和冗余服务及灾难恢复，确保最大可用性
高安全性	<ul style="list-style-type: none"> OmniVista Cirrus 将带外控制平面（管理流量）和用户数据分隔开 从互云到设备身份验证均使用证书，通过最高级别的保护实现安全通信

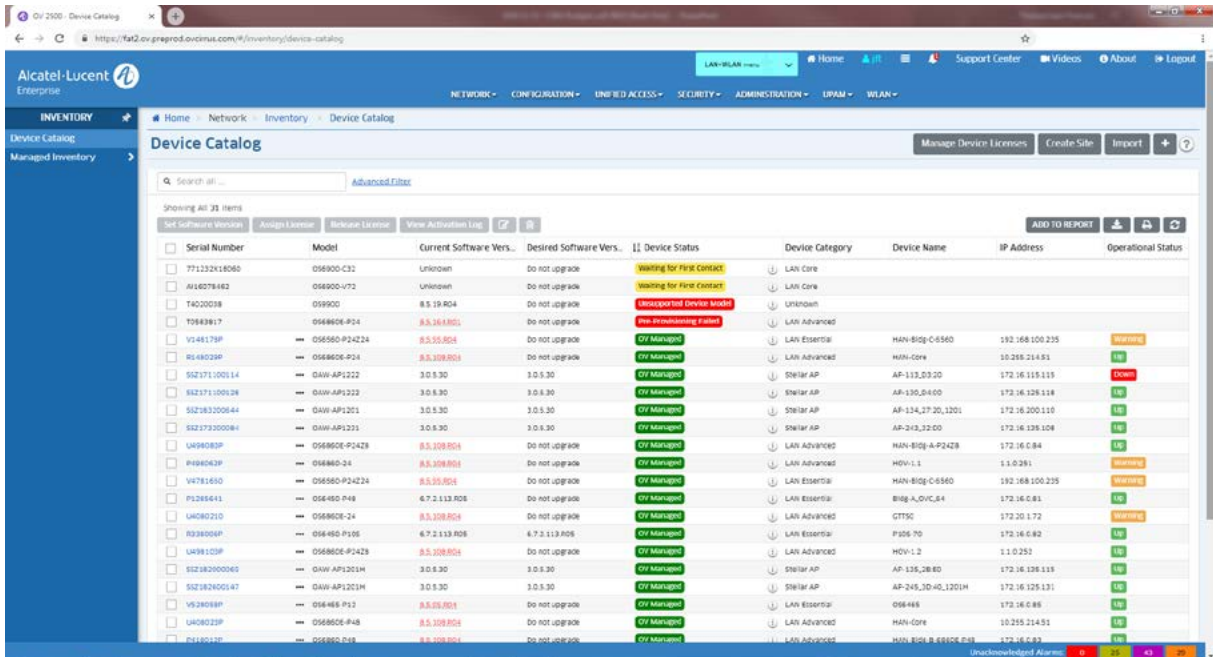
功能	优势
易于部署	<ul style="list-style-type: none"> 通过移动应用 (IOS 和 Android) 简化了设备目录和云注册 零接触配置管理网络设备, 加快服务部署速度 减少企业初始网络部署和日常运营所需的网络专业知识, 减轻IT人员的工作量
基于模板的资源调配	<ul style="list-style-type: none"> 支持自动统一的设备配置, 能基于自适应网络服务为特定设备推送配置和自动化部署 实现 OmniSwitch 交换机设备自动入网和自配置 策略驱动的资源调配和自动化允许为资源调配最佳实践实施法规遵从性 几分钟就能部署新设备, 降低了成本, 无需重复性作业和现场访问支持
物联网可视化	<ul style="list-style-type: none"> 借助单一界面便可了解您的网络, 查看项目清单-从传统的IT管理设备到难以检测的设备单元 利用云设备指纹识别解决方案进行实时有线-无线设备单元盘点, 可为大多数多元化网络环境提供高级设备指纹信息 物联网焦点控制面板工具有助于运营管理, 从而加快决策速度
生命周期管理	<ul style="list-style-type: none"> 选择最佳设备固件, 在云端远程升级订阅的网元
内置访客访问和 BYOD 支持, 可轻松实现无线配置	<ul style="list-style-type: none"> 减少管理时间和工作量, 同时为有线和无线网络服务提供一致的网络体验 广泛的访客接入和 BYOD 支持, 用于访客和员工个人设备的注册和管理 完全可定制的 Captive Portal (强制门户), 内置了用于电子邮件、短信、社交媒体登录 (Facebook、谷歌、微信) 的凭证管理功能
应用可视化与控制	<ul style="list-style-type: none"> 确保一致的用户体验, 以支持整个网络设备的所有业务需求 控制娱乐应用在网络上的使用 针对专业应用和网络服务优化网络应用性能
实时网络监测	<ul style="list-style-type: none"> 网络运营中心 (NOC) 式拓扑可在统一视图中浏览所有网络设备, 实时查看设备、客户端、告警和事件 通过可视化工具实时监测和分析关键网络性能指标

OmniVista Cirrus 控制面板



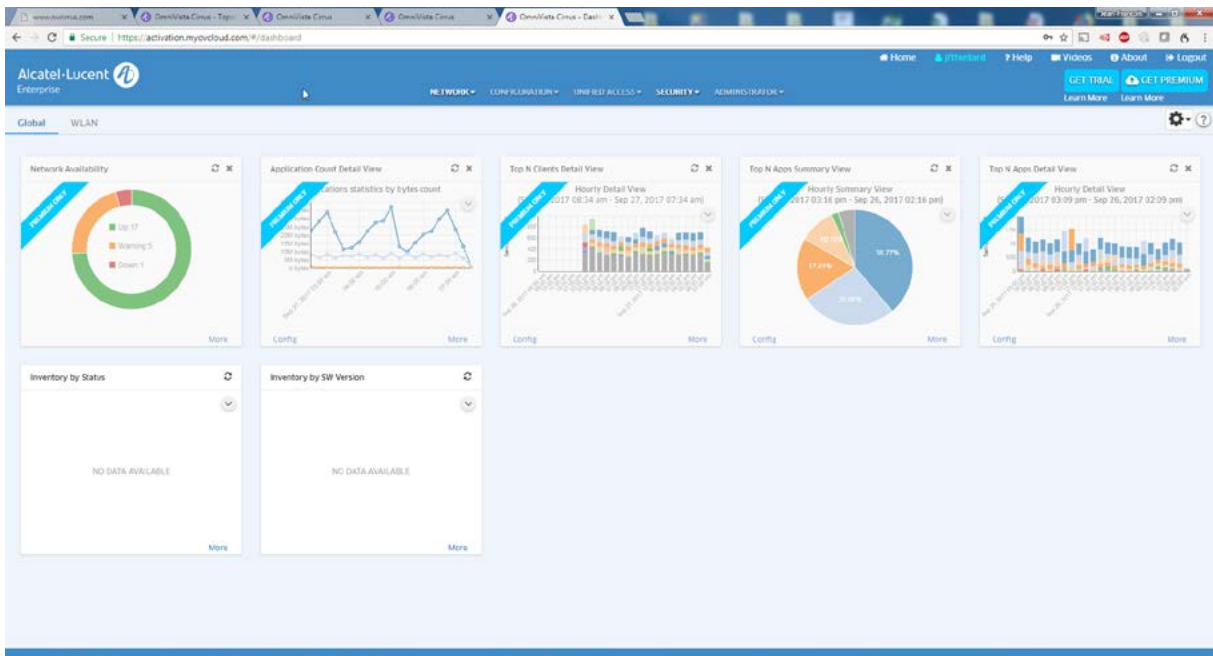
OmniVista Cirrus 控制面板通过直观的可视化工具对关键网络性能指标进行实时监测和分析。

OmniVista Cirrus 设备注册



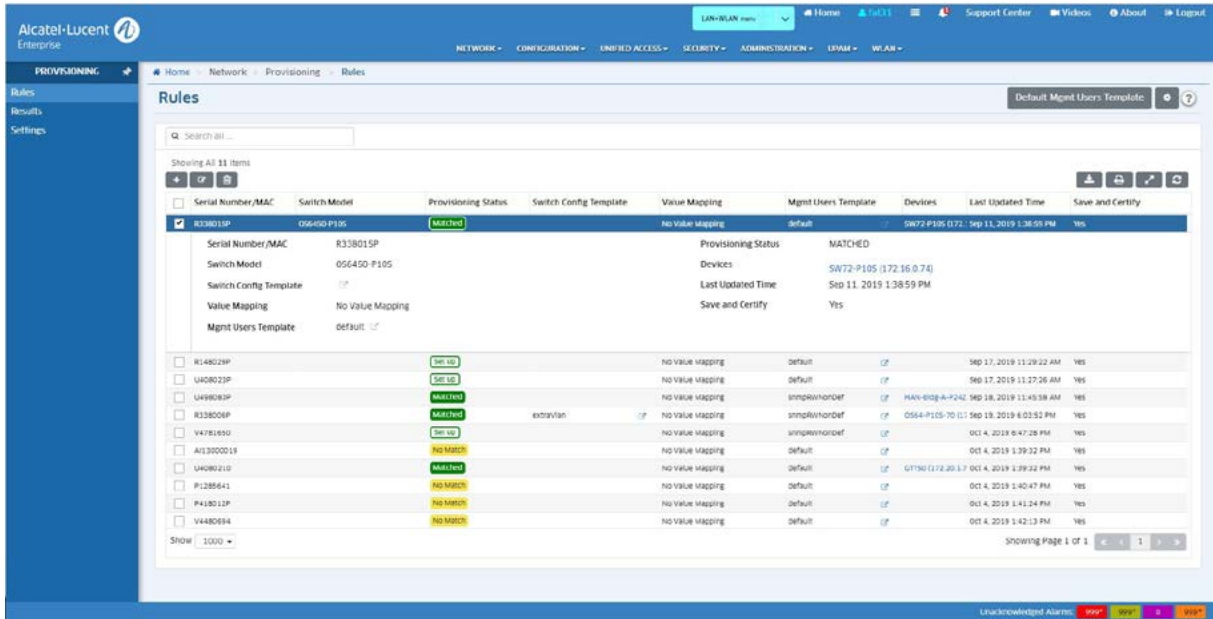
从OmniVista Cirrus 设备目录轻松、直观地注册和激活阿尔卡特朗讯的产品组合。

OmniVista Cirrus 免费版



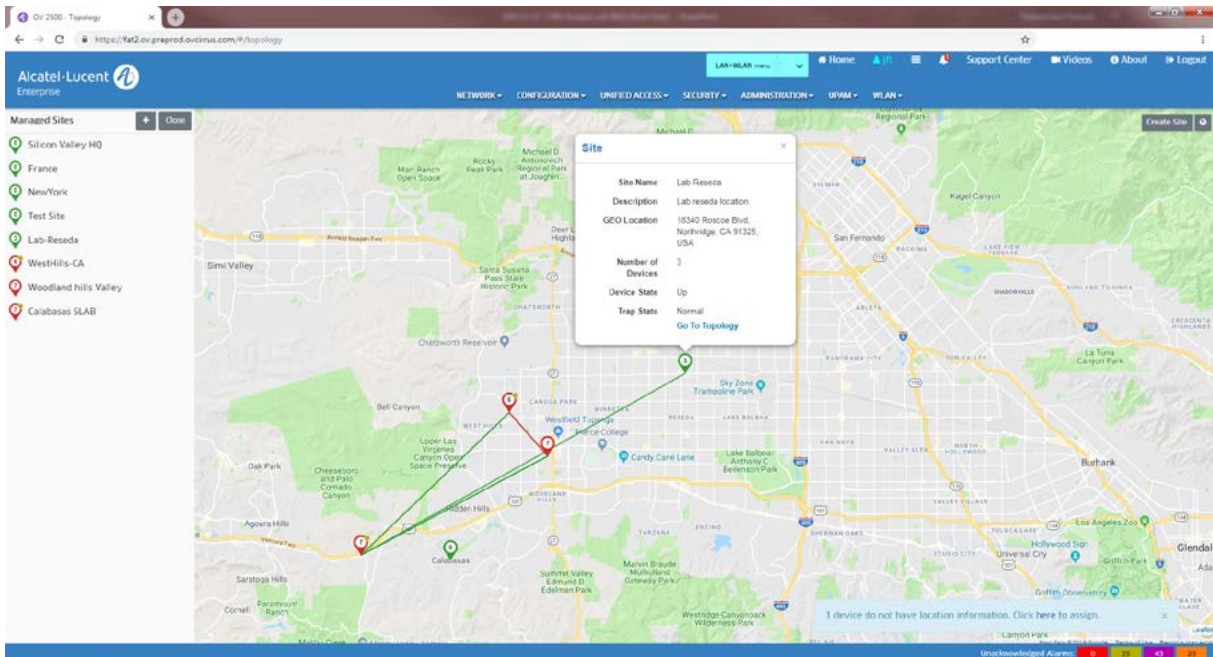
OmniVista Cirrus 免费版模式让阿尔卡特朗讯的客户可轻松访问其网络设备的最新软件和固件版本。

基于OmniVista Cirrus 模板的资源调配



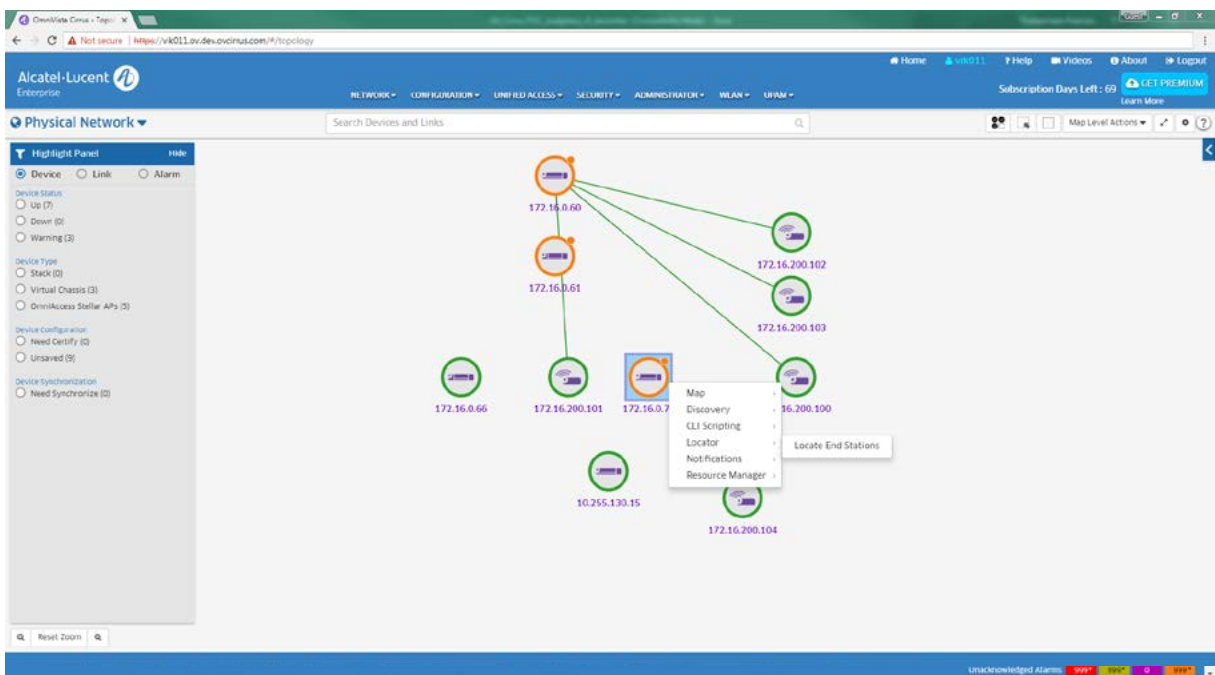
指配和自动化由策略驱动，降低了新设备的部署成本。

地理位置拓扑



地理位置节点地图显示设备的物理位置地址和状态

OmniVista Cirrus 网络拓扑



OmniVista Cirrus 为跨站点部署的每个租户提供实时详细拓扑。

物联网库存

Endpoint MAC	Endpoint IP	Status	UNP	Category	VLAN/Tunnel	Port/ESSID	End Time	Manufacturer	Endpoint Name	Switch/VAP Name
4865429e0894	172.16.121.110	Active	unpCommonFAT31	Operating System	0	SLAB-iot-FAT31			Android OS	AP-245_3D40 (172.16.132)
7810024f3503	0.0.0.0	Error			0	SLAB-iot-simple-FAT31				AP-245_3D40 (172.16.132)
646b561b1754	172.16.131.85	Active	unpFAT31IoTCommon	Operating System	131	SLAB-iot-simple-FAT31			Android OS	AP-245_3D40 (172.16.132)
00a724183030	172.16.122.86	Active	unpCommonFAT31	Audio, imaging or Video Equipment	0	SLAB-iot-FAT31			Video TV	AP-245_3D40 (172.16.132)
0c1a51193f06	172.16.122.104	Active	unpCommonFAT31	Operating System	0	SLAB-iot-FAT31			Android OS	AP-245_3D40 (172.16.132)
40cc2b0a0a75	172.16.131.103	Active	unp80211Common	Operating System	131	SLAB-80211-FAT31			Murata Manufact.	AP-245_3D40 (172.16.132)
684060378f75	172.16.131.88	Active	unpFAT31IoTCommon	Operating System	131	SLAB-iot-simple-FAT31			Android OS	AP-245_3D40 (172.16.132)
784103248749	0.0.0.0	Error		AmazonCustomCategory	0	SLAB-iot-simple-FAT31			Amazon Technology	Amazon Alexa
70a8599e5040	172.16.121.102	Active	unpFAT31IoTCommon	Operating System	0	SLAB-iot-simple-FAT31			Android OS	AP-238_3870 (172.16.207)
38221a010882	172.16.131.95	Active	unpFAT31IoTCommon	Operating System	131	SLAB-iot-simple-FAT31			Android OS	AP-245_3D40 (172.16.132)
242e6e6b0a39	172.16.131.96	Active	unpFAT31IoTCommon	Operating System	131	SLAB-iot-simple-FAT31			Android OS	AP-245_3D40 (172.16.132)
4e6f0c0c4233	172.16.131.83	Active	unpFAT31IoTCommon	AmazonCustomCategory	131	SLAB-iot-simple-FAT31			Amazon Technology	Amazon Alexa
349c90d48f96	172.16.122.95	Active	unpCommonFAT31	Operating System	0	SLAB-iot-FAT31			Android OS	AP-245_3D40 (172.16.132)
500ce755367c	172.16.131.81	Active	unpFAT31IoTCommon	AmazonCustomCategory	131	SLAB-iot-simple-FAT31			Amazon Technology	Amazon Fire TV
0c08391520d3	172.16.121.72	Offline	unpCommonFAT31	Operating System	0	SLAB-iot-FAT31	Monday, September 30, 20...		Android OS	AP-245_3D40 (172.16.132)
48a298224591	172.16.121.116	Active	unpCommonFAT31	Operating System	0	SLAB-iot-FAT31			Android OS	AP-245_3D40 (172.16.132)
08346430d659	172.16.122.108	Offline	unpFAT31IoTCommon	Operating System	0	SLAB-iot-simple-FAT31	Monday, September 30, 20...		Android OS	AP-245_3D40 (172.16.132)
0c3944794317	172.16.123.103	Offline	unpCommonFAT31	Operating System	0	SLAB-iot-FAT31	Monday, September 30, 20...		Android OS	AP-245_3D40 (172.16.132)
4081c121593c	172.16.131.87	Active	unpFAT31IoTCommon	Operating System	131	SLAB-iot-simple-FAT31			Android OS	AP-245_3D40 (172.16.132)
4c70c1448f47	172.16.121.86	Offline	unpCommonFAT31	Operating System	0	SLAB-iot-FAT31	Monday, September 30, 20...		Android OS	AP-245_3D40 (172.16.132)
8683f12976cf	172.16.121.91	Offline	unpFAT31IoTCommon	Operating System	0	SLAB-iot-simple-FAT31	Monday, September 30, 20...		Android OS	AP-245_3D40 (172.16.132)

采用统一界面管理物联网端点

产品规格

简化订购和激活

- 客户自注册和订阅激活门户
- 即付即用订阅模式，期限灵活多样（1年、3年、5年），可满足各种业务运营支出需求
- 为所订设备提供灵活的服务和支持包
- 简化续订流程，避免服务中断

简化部署

- 网络设备开箱即可自动连接到 OmniVista Cirrus
- 为在云端注册设备提供最佳固件升级
- 利用设备和无线接入点的配置模板实现自动调配
- 利用模板实现设备和无线接入点的批量配置和建模

安全

- 任何客户数据均不通过互联网传输 - 仅通过加密功能进行流量管理
- 网络设备和 OmniVista Cirrus 之间的第2层 VPN IPsec 加密和隧道传输服务
- 借助不同级别的管理措施，通过 HTTPS/SSL 保护行政管理
- 基于角色的管理，将网络管理凭证映射到客户组织的特定部门
- 适用于防火墙，无需对本地设备进行复杂的更改
- 强大的密码策略

多租户服务

- 允许服务提供商 (MSP) 和大型组织通过一个主管理帐户对多个关联客户和子公司进行有效地管理和监测，同时保持隔离和良好的安全性
- 用户管理控制，通过基于角色的访问配置文件轻松控制设备访问
- 多租户服务高级控制面板功能，包括设备清单、告警和设备状态

地理位置拓扑

- 显示设备或网络站点的物理位置地址或 GPS 坐标
- 通过 OV Cirrus Mobile Assistant 应用 (iOS 和 Android) 自动注册设备 GPS 坐标
- 显示特定地理位置的设备列表和设备状态

网络拓扑

- 详细发掘阿尔卡特朗讯的产品组合，叠加显示有线/无线设备和虚拟机箱
- 网络可视化，用于显示逻辑和物理设备以及实时设备状态

- 基于用户定义的过滤条件 (IP子网、位置、模型、用户提供的描述性信息) 提供动态、可定制的逻辑映射图
- 分层多站点拓扑显示
- 带射频规划器功能的无线热点图

配置生命周期

- 针对设备配置更改提供丰富的生命周期操作
- 创建整个基础设施的设备软件镜像更新，用于基础版本管理
- 配置生命周期操作 (备份和还原)，提供调度和远程重启
- 最佳设备固件选择，减少了IT人员的参与

基于模板的调配

- 自动部署统一的调配策略及推送的设备配置
- 现有的 OmniSwitch 只需连接到网络即可完成配置
- 符合监控合规性和审计报告实施的黄金配置和最佳实践与方法

统一管理

- 对阿尔卡特朗讯 OmniSwitch®交换机和 Stellar 无线接入点进行单一界面管理，进行无线服务配置和监测
- 基于角色的集中访问策略，内置身份验证策略管理器
- 高级 BYOD 和访客接入移动性功能，包括配置和监测 (每个 Stellar 无线接入点均绑定了50个 Guest Access和50个 BYOD 许可配额)
- 内置 Captive Portal (强制门户)，包括社交登录身份验证 (Facebook™、Google™、Rainbow™)

控制面板

- 具有展开功能的设备状态图形工具
- 通过可视窗口部件实时监测和分析关键网络性能指标
- 提供包括显示、数据和其他重要网络和设备信息等各种选择，具有高级报表功能
- WLAN 焦点工具提供广泛的视图，可实时报告无线操作 (SSID、AP 和客户端) 及 WiFi 性能 (吞吐量、频带利用率和客户端健康状况)
- 物联网焦点控制面板工具可实时显示端点及其历史记录

网络分析

- 根据设备状态 (CPU、内存、温度) 对问题最多的交换机进行高级图形分析，提供网络健康状况洞察
- 支持以业务为中心、面向 CIO 的网络自动生成图形分析报告

物联网可视化

- IoT Inventory 借助基于云平台的指纹识别服务，全面显示网络中所有连接的设备及完整的设备指纹信息
- 所有连接设备的指纹信息，包括关键属性，如设备类型、供应商、硬件版本、网络位置和时间信息
- 带物联网终端分析的物联网控制面板功能提供物联网设备的实时和历史摘要视图，以便更好地进行信息分析和报告

应用可视化

- 提供全网的应用盘点、监测和使用的分析，从而更好地了解业务关键应用和其他应用在带宽消耗上的差异
- 应用 QoS策略 (例如速率限制、阻塞和应用优先级划分)，执行集中策略和应用管理策略
- 通过嵌入式分析引擎改善用户体验和业务成果，显示应用使用深度分析报告和关键测量指标

隐私与合规性

- OmniVista Cirrus 可根据客户位置在区域数据中心托管
- 符合美国、欧盟及国外适用的数据隐私、安全和法律法规
- 符合通用数据保护条例 (GDPR)

技术规格

支持OmniVista Cirrus的网络设备

- 阿尔卡特朗讯 OmniSwitch®6350、OS6450 型号，最低版本为 AOS 6.7.2R03 MR
- 阿尔卡特朗讯 OmniSwitch® OS6465 型号，最低版本为 AOS 8.5R2
- OmniSwitch 6560、OS6860、OS6860-E、OS6865、OS6900 型号，最低AOS版本为 8.4.1R03
- Stellar无线接入点型号包括AP1101、AP1201、AP1201H、AP1221、AP1222、AP1231、AP1251、AP1321/32、AP1361/62/62D，最低AWOS版本为3.0.7

浏览器最低要求

- Google Chrome 最低版本为 63，Mozilla Firefox 最低版本为 56

移动应用

- OmniVista Cirrus Assistant (iOS 最低版本为 8.0，Android 最低版本为 4.2)

功能对比

	免费版	付费订阅版
用户通过门户登录	√	√
支持的设备数量	仅限客户设备清单	根据订阅条款
服务期限	无限制	根据订阅期限（1年、3年、5年）
订阅随附的服务和支持包	仅提供网络社区支持	订购含服务及支持包
扩展的软件支持和设备硬件维护（AVR）	—	基于订阅的服务和支持包
功能级别	客户设备清单 一次性设备软件升级	所有功能 无限制
指导性工作流程和简化的网络配置	—	√
高级监测和拓扑服务	—	√
局域网和无线局域网统一接入	—	√
访客通过 Captive Portal（强制门户）和 BYOD（自带设备）方式访问	—	√
智能分析和报告	—	√
应用可视化监测与执行	—	√

订购信息

OmniVista Cirrus 提供3种不同的服务和支持包（基本包、商务部、高级包）

基本包包括：

- 针对所有许可设备的 OmniVista Cirrus 网络管理 SaaS
- 支持社区访问

SKU	描述
OVC-AP-BAS-nY	OmniVista Cirrus - 云网络管理一个无线接入点。用于所有 Stellar AP 型号（包括 OAW-AP1101、AP1201、AP1201H、AP1221、AP1222、AP1231、AP1232、AP1251、AP1321/32、AP1361/62/62D 系列）可选订阅持续时间（选项为一年、三年或五年）。包括订阅设备的基本服务和支持包。
OVC-ESS-BAS-nY	OmniVista Cirrus - 云网络管理一个基础 OmniSwitch（包括 OS6350、OS6450、OS6465、OS6560 系列）可选订阅持续时间（选项为一年、三年或五年）。包括订阅设备的基本服务和支持包。
OVC-ADV-BAS-nY	OmniVista Cirrus - 云网络管理一个高级 OmniSwitch（包括 OS6860、OS6860-E、OS6865 系列），可选订阅持续时间（选项为一年、三年或五年）。包括订阅设备的基本服务和支持包。
OVC-CORE-BAS-nY	OmniVista Cirrus - 云网络管理一个核心 OmniSwitch（包括 OS6900 系列）可选订阅持续时间（选项为一年、三年或五年）。包括订阅设备的基本服务和支持包。

n可替换为1,3,5（1,3,5年）

商务包包括：

- 针对所有许可设备的 OmniVista Cirrus 网络管理 SaaS
- ALE 合作伙伴可访问 OmniVista Cirrus SaaS 服务和支持全球欢迎中心
- 科学更新和升级所有许可设备的固件
- ALE 合作伙伴 TAC 可访问 OmniVista Cirrus SaaS 服务和节点协助支持
- ALE 合作伙伴硬件服务 (AVR/高级替换) 支持所有许可设备

SKU	描述
OVC-AP-BIZ-nY	OmniVista Cirrus - 云网络管理一个无线接入点。用于所有 Stellar AP 型号 (包括 OAW-AP1101、AP1201、AP1201H、AP1221、AP1222、AP1231、AP1232、AP1251、AP1321/32、AP1361/62/62D 系列) 可选订阅持续时间 (选项为一年、三年或五年)。包括订阅设备的商务服务和支持包。
OVC-ESS-BIZ-nY	OmniVista Cirrus - 云网络管理一个基础 OmniSwitch (包括 OS6350、OS6450、OS6465、OS6560 系列) 可选订阅持续时间 (选项为一年、三年或五年)。包括订阅设备的商务服务和支持包。
OVC-ADV-BIZ-nY	OmniVista Cirrus - 云网络管理一个高级 OmniSwitch (包括 OS6860、OS6860-E、OS6865 系列)，可选订阅持续时间 (选项为一年、三年或五年)。包括订阅设备的商务服务和支持包。
OVC-CORE-BIZ-nY	OmniVista Cirrus - 云网络管理一个核心 OmniSwitch (包括 OS6900 系列) 可选订阅持续时间 (选项为一年、三年或五年)。包括订阅设备的商务服务和支持包。

n可替换为1,3,5 (1,3,5年)

高级包包括：

- 针对所有许可设备的OmniVista Cirrus网络管理SaaS
- 终端用户可访问OmniVista Cirrus SaaS服务和支持全球欢迎中心
- 科学更新和升级所有许可设备的固件
- 终端用户可访问OmniVista Cirrus SaaS服务和节点协助支持
- 终端用户硬件服务 (AVR/高级替换) 支持所有许可设备

SKU	描述
OVC-AP-nY	OmniVista Cirrus - 云网络管理一个无线接入点。用于所有 Stellar AP 型号 (包括 OAW-AP1101、AP1201、AP1201H、AP1221、AP1222、AP1231、AP1232、AP1251、AP1321/32、AP1361/62/62D 系列) 可选订阅持续时间 (选项为一年、三年或五年)。包括订阅设备的高级服务和支持包。
OVC-ESSENT-nY	OmniVista Cirrus - 云网络管理一个基础 OmniSwitch (包括 OS6350、OS6450、OS6465、OS6560 系列) 可选订阅持续时间 (选项为一年、三年或五年)。包括订阅设备的高级服务和支持包。
OVC-ADV-nY	OmniVista Cirrus - 云网络管理一个高级 OmniSwitch (包括 OS6860、OS6860-E、OS6865 系列)，可选订阅持续时间 (选项为一年、三年或五年)。包括订阅设备的高级服务和支持包。
OVC-CORE-nY	OmniVista Cirrus - 云网络管理一个核心 OmniSwitch (包括 OS6900 系列) 可选订阅持续时间 (选项为一年、三年或五年)。包括订阅设备的高级服务和支持包。

n可替换为1,3,5 (1,3,5年)

访问 [ALE OmniVista Cirrus](#).