



Microsoft Teams 및 Google용 커넥터를 제공하는 Alcatel-Lucent Enterprise Rainbow

Microsoft® Teams 및 Google 사용자를 위한 커넥터를 제공하는 Alcatel-Lucent Enterprise Rainbow™로 완전히 통합된 커뮤니케이션 경험을 제공하십시오.

Rainbow 커넥터 통합을 통해 Microsoft Teams와 Google 사용자에 고급 텔레포니 기능으로 기존의 협업 기능을 보완할 수 있습니다.

Rainbow는 Microsoft Teams 및 Google을 온프레미스 또는 클라우드 기반 ALE 또는 기타 PBX(Private Branch Exchange) 시스템과 원활하게 통합합니다. 이 통합을 통해 다음과 같은 주요 통신 기능에 쉽게 액세스할 수 있습니다.

- 단일 및 두 번째 통화 관리
- 클릭 투 콜
- 기존 장치의 원격 통화 제어
- 통화 기록 및 음성 메일
- 풍부한 검색 기능

생산성을 합리화하고 동료 및 고객과의 일관된 수준의 개인화된 참여를 유지합니다.

기존 통신 기능 향상

새로운 솔루션을 배포하는 것은 재정적 측면과 생산성 측면에서 모두 비용이 많이 들 수 있습니다. 사용자는 새로운 솔루션에 익숙해져야 하며 새로운 변경 사항을 수용하기 위해 작업 방식을 조정하는 데 시간이 걸리는 경우가 많습니다. Rainbow 커넥터를 사용하면 기존 커뮤니케이션 기능을 활용하여 Microsoft Teams와 Google에서 제공하는 공동 작업 옵션을 간단하게 개선할 수 있습니다.

이러한 통합을 통해 사용자는 내부 및 외부 커뮤니케이션에 전체 미디어를 제공함으로써 고객, 동료 및 파트너와 더 잘 연결할 수 있습니다. 원활한 통합과 일관된 사용자 인터페이스는 사용자 채택을 간소화하여 중단을 최소화할 뿐만 아니라 추가적인 주요 텔레포니 기능에 쉽게 액세스할 수 있는 방법을

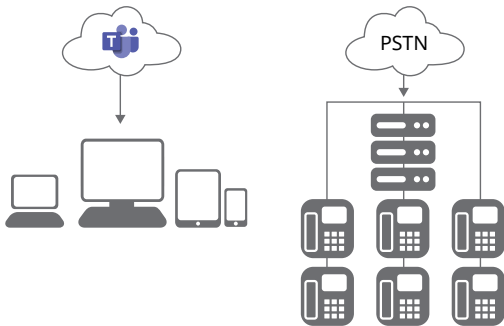
제공합니다. 직원들은 동일한 인터페이스 내에서 이러한 기능에 액세스하여 개인화된 상호 작용을 통해 지속적인 관계를 육성하기 시작할 수 있습니다.

어떻게 작동 될까요?

Rainbow by Alcatel-Lucent Enterprise 통합은 직접 라우팅을 사용하여 Rainbow 플랫폼을 사용하여 고정 회선 번호로 전화를 걸고 받거나 협업 도구에 연결합니다. 이를 통해 모든 통신 스트림을 단일 인터페이스에 표시할 수 있습니다.

전

PSTN 통화용으로 스탠드얼론 설정이 되어있는 2개의 스트림



후

모든 통신 스트림에 대한 단일 간섭



솔루션 특징

Microsoft Teams 및 Google용 Rainbow 커넥터를 통해 사용자는 현재 연결 옵션을 사용하여 텔레포니 기능에 액세스하는 동시에 기존 투자를 보호할 수 있습니다. Rainbow를 기존 ALE PBX 시스템과 통합하면 여러 필수 기능과 함께 진정으로 통합되고 일관된 사용자 경험의 이점을 얻을 수 있습니다.

사용자는 다음과 같은 이점을 얻을 수 있습니다.

- 외부 고정 또는 이동 전화선이 있는 컴퓨터(재택근무)를 사용하여 원 클릭 통화
- 전화 관리: 거부, 전달, 3자 회의, 보이스 메일 또는 다른 회선으로 착신 전환
- 전화 수신 팝업 알림

- 연락처에서 마우스 오른쪽 버튼을 클릭하거나 다이얼 패드를 사용하여 협업 플랫폼에서 전화 통화 시작

Microsoft Teams



Google

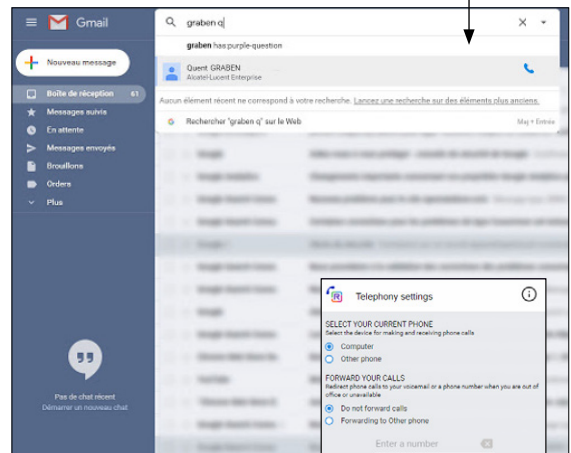
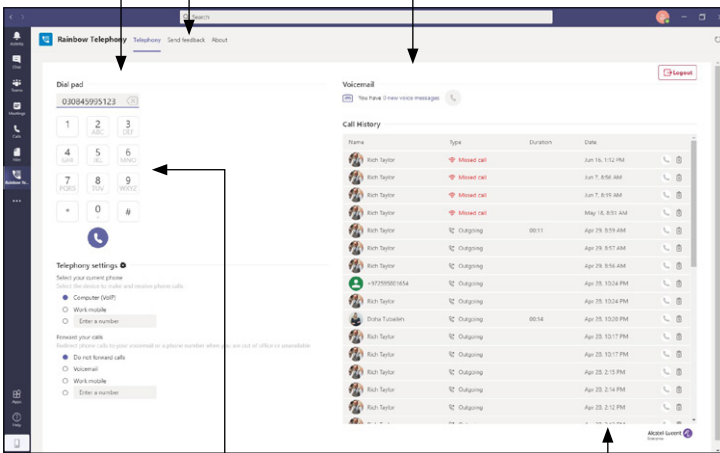


전화번호부 또는 Rainbow 저장소의 검색 영역

진단 요소 문제 보고

음성 메시지 알림 및 메시지 액세스

연락처 검색 창에서 클릭 한 번으로 통화 시작



탐색 탭

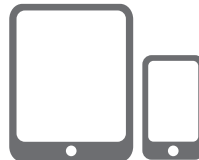
내부 및 외부 다이얼링을 위한 숫자 키패드

통화 기록

통화를 시작하는 Rainbow Click2Call 인터페이스



단일 인터페이스에서 모든 음성 통화에 원활하게 액세스하여 **시간 최적화**



모빌리티

이동 중에도 전화기와 비즈니스 라인을 사용할 수 있습니다. BYOD 및 고품질 음성 통화



초기 투자가 필요 없는 **비용 절감**, 텔레포니 장비의 유지 관리 비용 절감, 가입 유연성

Alcatel-Lucent Rainbow 소개

ALE에서 설계하고 운영하는 Rainbow는 보안 통합 커뮤니케이션 플랫폼 그 이상입니다. Rainbow는 사람, 프로세스, 애플리케이션 및 기기 간의 연결 및 관계를 생성하여 커뮤니케이션 방식을 향상시키려는 모든 조직을 위한 기반을 제공합니다. 회사는 Rainbow 커넥터를 통합함으로써 사용자가 전반적인 Microsoft Teams 및 Google 사용자 경험을 강화할 수 있을 뿐만 아니라 전체 Rainbow 플랫폼에 액세스하여 추가 비즈니스 프로세스를 최적화할 수 있습니다. 다양한 Rainbow 기본 통신 기능 외에도 유연한 개방형 인프라를 통해 특정 비즈니스 요구사항을 수용할 수 있도록 모든 환경에 완전히 통합될 수 있습니다.