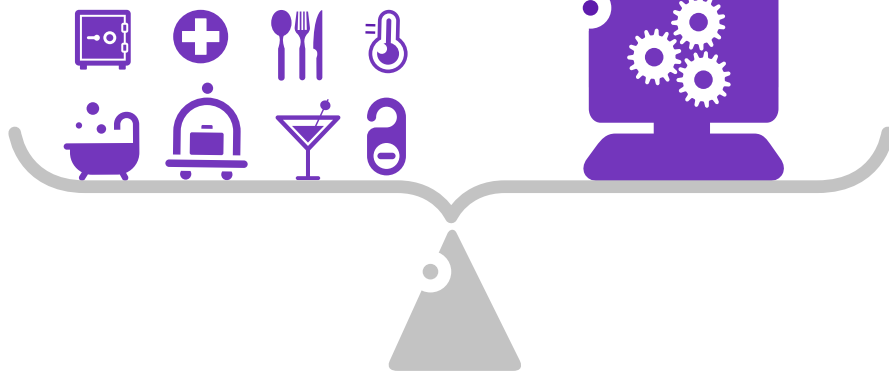


Profitabel bleiben

Ist Ihr Netzwerk für anspruchsvollen Gästekomfort optimiert?



Damit Sie im wettbewerbsintensiven Markt profitabel bleiben, müssen die Betriebskosten gesenkt und der Auslastungsgrad erhöht werden.



Diese Lösung stellt ein ausgewogenes Gleichgewicht zwischen individuellen Diensten und maßgeschneiderter Technologie dar.

Herausforderungen im Netzwerk der Hotelbranche

Mobilität und BYOD für Gäste

Weltweit sagen **60 %** der Reisenden, dass sie nicht ohne mobiles Endgerät auf Reisen gehen würden.¹



Arbeiten von unterwegs aus

Mehr als **50 %** der berufstätigen Reisenden greifen im Urlaub mindestens einmal täglich auf berufliche Daten zu. **70 %** dieser Reisenden ziehen die Verwendung kostenloser WLAN-Netzwerke hohen Roaming-Gebühren vor.¹



Drahtlos vernetzte Gästezimmer - wegweisende Annehmlichkeiten

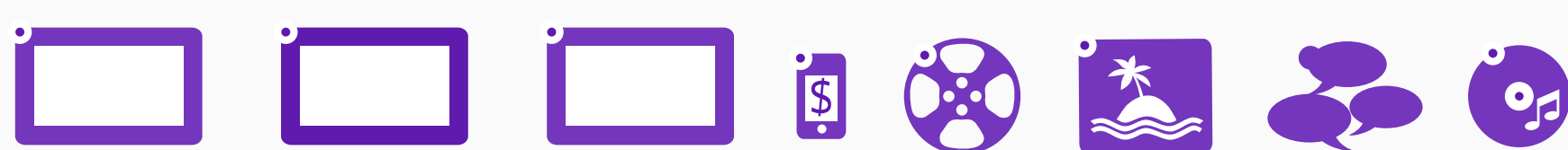
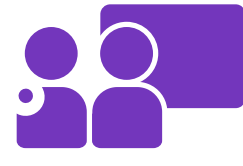
60 % der Teilnehmer wünschen sich, dass kostenloses WLAN im Laufe des Jahres (2015) zum Standard in allen Hotelzimmern wird.²



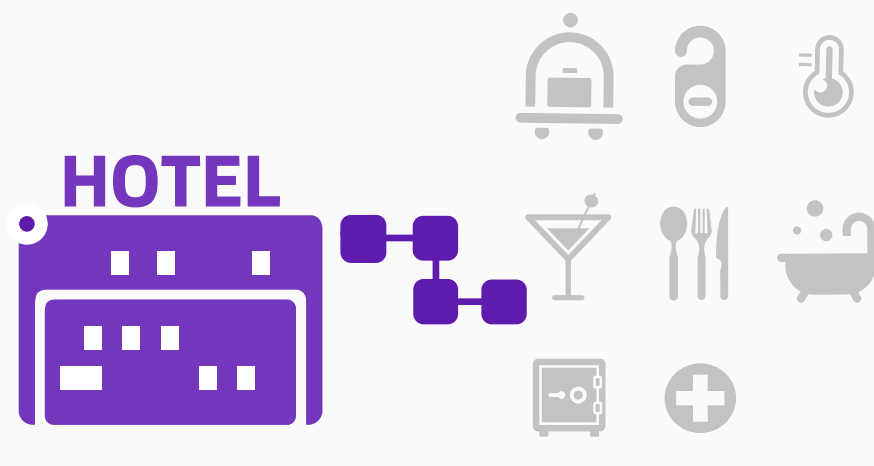
Herkömmlich vernetzte Hotelzimmer mit einer **Fernbedienung für mehrere Funktionen** stehen an zweiter Stelle moderner Annehmlichkeiten.²

Hotelzimmer-TV dominiert weiterhin

Das bevorzugte Endgerät zum Betrachten von Sendungen oder Filmen während eines Hotelaufenthalts: **86 % der Reisenden wählten das TV-Gerät im Zimmer**, während sich 13 % für ihren eigenen Laptop, 6 % für ihren Tablet-PC und 4 % für ihr Smartphone entschieden.³



Wie viele Fernsehprogramme und Multimedia-Streaming-Endgeräte können gleichzeitig in Ihrem Netzwerk ausgeführt werden?



Ist Ihr Netzwerk in der Lage, die Bandbreiten- und Konnektivitätsanforderungen der Gäste und der Betriebsabläufe zu erfüllen?

Vier Schritte zur Optimierung von Netzwerk und Kosten

1

SETZEN SIE IHR NETZWERK WIRKSAM EIN FÜR MEHR INNOVATION UND KOMFORT

GÄSTEN BYOD ERMÖGLICHEN

> Ermöglichen, dass Gäste mit ihren eigenen Endgeräten kommunizieren und auf die Hotelservices zugreifen



> Erhöhung der Zahl der zimmerinternen Bestellungen über Mobilservices auf den Endgeräten der Gäste

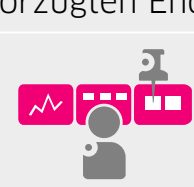


MITARBEITERMOBILITÄT ERMÖGLICHEN

> Erreichbarkeit der Mitarbeiter überall in der Einrichtung und Verbesserung ihrer Reaktionsfähigkeit



> Senkung des Investitionsaufwands (CAPEX) durch Ermöglichung des Zugriffs auf Services mit den von den Mitarbeitern bevorzugten Endgeräten



2

KONVERGIEREN UND OPTIMIEREN

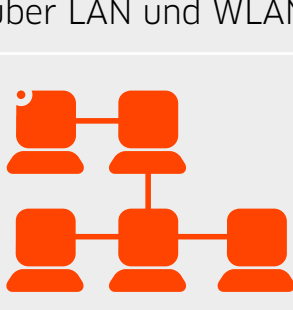
KONVERGIEREN

> Ein konvergentes Netz für einen herausragenden Zimmerkomfort



OPTIMIEREN

> Optimierung des Netzwerkdesigns für konsistenten Quality of Service (QoS) über LAN und WLAN



REDUZIEREN

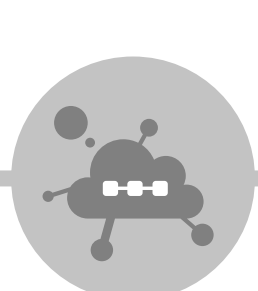
> Weniger Ports und Verkabelung



So können Sie Mobilität und BYOD in sicherer Weise integrieren

Gästen und Mitarbeitern zu jeder Zeit die Verwendung jeglicher Endgeräte ermöglichen

Priorisierung von geschäftskritischen Anwendungen



Bereitstellung sicherer Multimedia-Anwendungen

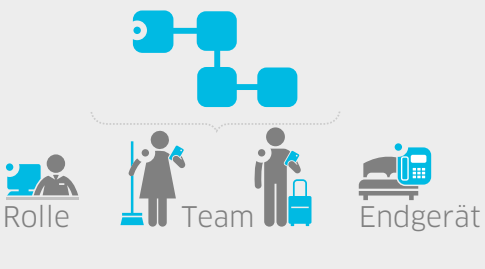
Einfachere IT-Verwaltung

3

ANPASSUNG VON PREMIUM-DIENSTEN

OPTIMIERUNG DES MITARBEITERZUGANGS FÜR MITARBEITER

> Segmentierung des Mitarbeiterzugangs nach Rollen, Teams oder Endgeräten für eine bessere Verteilung der Bandbreite



INDIVIDUALISIEREN VON GÄSTE-SERVICES

> Für höhere Umsätze und größere Zufriedenheit



4

WECHSEL ZUR CLOUD

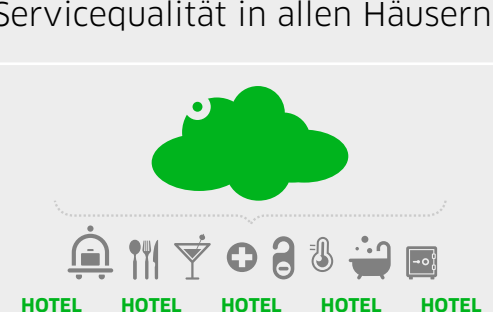
NUTZUNGSABHÄNGIGE BEZAHLUNG

> Anpassen der Kosten an die Belegungsraten



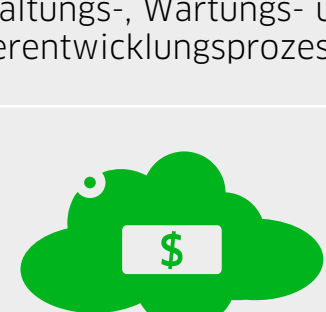
GLEICHBLEIBENDE QUALITÄT

> Bereitstellung gleichbleibender Servicequalität in allen Häusern



VEREINFACHEN VON BETRIEBSABLÄUFEN

> Vereinfachung von Installations-, Verwaltungs-, Wartungs- und Weiterentwicklungsprozessen



Machen Sie jedes Gästerlebnis zu etwas Besonderem

Erfahren Sie mehr zum optimierten Netzwerk →

Quellen:
1. Umfrage zum Hotelkomfort, Hotels.com, 2015
2. The 2015 Expedia/Egencia Mobile Index
3. Hotel News Now: The present and future of in-room tech (Gegenwart und Zukunft der Technologie für Hotelzimmer), September 2015