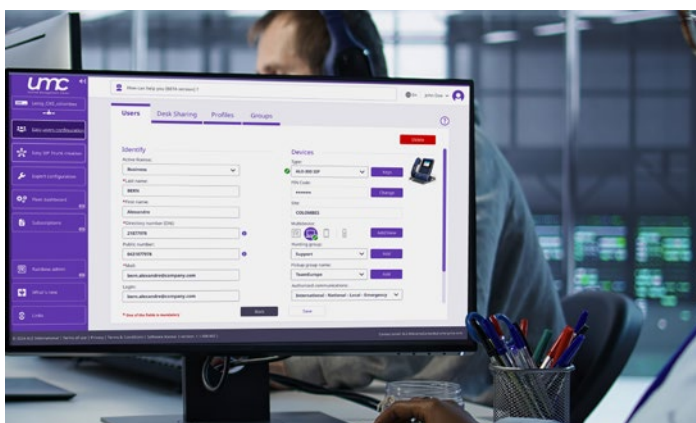


Alcatel-Lucent Enterprise Unified Management Center

Configuration simplifiée pour votre solution de communication de nouvelle génération.

[Alcatel-Lucent Enterprise Unified Management Center \(UMC\)](#) est l'outil d'administration cloud de nouvelle génération pour le système de communication professionnelle [Alcatel-Lucent OmniPCX® Enterprise Purple](#) (OXE Purple).

La solution UMC combine facilité d'utilisation, interface graphique intuitive basée sur le web, gestion simplifiée des utilisateurs et des ressources de la plateforme et assistance à la configuration pilotée par l'intelligence artificielle (IA).



Hébergée dans un cloud public situé en France, l'application UMC est accessible depuis les portails MyPortal ou Fleet Dashboard fournis par ALE, via un navigateur web compatible. Grâce à l'outil UMC, l'administrateur du système OXE Purple a la possibilité de gérer les éléments essentiels au fonctionnement de la téléphonie de façon simple et efficace :

- Gestion des utilisateurs et de leur équipement téléphonique (téléphone de bureau, mobile ou softphone)
- Création, via un réseau SIP, d'un accès au réseau public vers le fournisseur de services SIP de votre choix
- Utilisation du « mode expert » pour une administration avancée (connexion à distance au système, accès à tous les paramètres, etc.)
- Configuration de la solution avec l'assistance de l'IA sur la base des informations figurant dans la documentation technique du produit ALE.

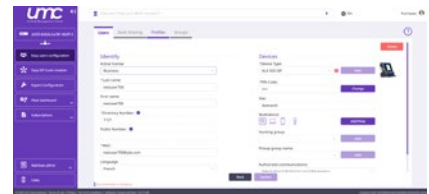
Fonctionnalités principales	Avantages
Application web développée et maintenue à jour par ALE en mode SaaS (Software as a Service)	Portail web convivial, sans rien à installer du côté du client ou du partenaire. Aucune maintenance ou mise à jour à gérer par l'administrateur. Solution à jour en permanence avec les dernières fonctionnalités pour gérer les nouveaux matériels et logiciels faisant partie de la solution de communication ALE.
Gestion simplifiée des utilisateurs : gestion des opérations de déplacement/ajout/modification/suppression (MACD pour Move/Add/Change/Deletion), association d'appareils, groupes d'utilisateurs, partage du poste de travail.	Gestion complète via l'interface graphique, centrée sur l'utilisateur : création simplifiée grâce aux profils, gestion des membres de groupes, gestion du partage de poste, simplification en cas d'utilisation de plusieurs appareils (pour la création, l'association, l'enregistrement, les paramètres) et gestion des appareils téléphoniques avec touches programmables.
Création simplifiée de réseaux SIP : un assistant permet de créer des réseaux SIP publics basés sur un modèle pour chaque fournisseur de services SIP ainsi que des réseaux SIP privés pour l'écosystème.	Simplification de la création de réseaux SIP publics/privés pour OXE Purple. Nombre limité de paramètres pour la création d'un réseau SIP public pour une liste de fournisseurs de services SIP certifiés, évitant ainsi les problèmes de configuration et les incohérences.
Configuration en mode expert	Fourniture aux administrateurs distants d'un accès sécurisé à une application web d'administration LAN du système OXE (équivalente à OXE WBM) sans nécessiter une connectivité LAN.
Assistance à la configuration basée sur l'IA	Des réponses rapides et documentées à vos questions sur la configuration d'OXE Purple, basées sur des informations actualisées issues de la documentation technique officielle du fabricant et des conseils de configuration.
Gestion sécurisée, basée sur le cloud, au niveau de l'infrastructure et du transfert des données	Protection contre les cybermenaces et pas d'exposition de données sensibles à l'extérieur (chiffrement du trafic). Authentification renforcée et contrôle d'accès basé sur les rôles pour les administrateurs.

Fiche technique

Unified Management Center (UMC)

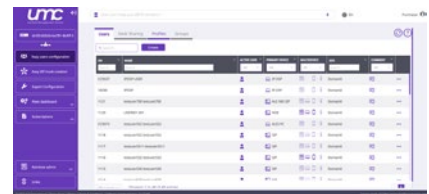
Configuration visuelle via le Web pour les systèmes OXE

Interface graphique intuitive basée sur le web, conforme aux dernières normes en matière d'ergonomie et de simplicité d'utilisation. Compatible avec la dernière version des navigateurs web courants (Google Chrome, Firefox et Microsoft Edge). Toutes les actions UMC effectuées par l'administrateur sont enregistrées et le journal des activités est accessible via l'interface web d'administration.



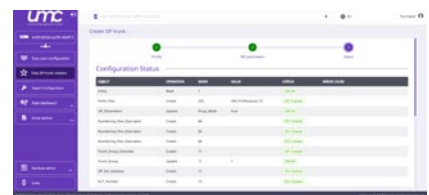
Gestion simplifiée des utilisateurs

La configuration centrée sur l'utilisateur facilite la gestion de plusieurs appareils (téléphones, softphones). Grâce à des profils prédéfinis et personnalisés, vous pouvez créer rapidement un nouvel utilisateur avec très peu de paramètres. La configuration du téléphone associé à l'utilisateur est simplifiée par une approche visuelle de la gestion multi-appareils et de la programmation des touches. Visualisation aisée des membres pour les groupements d'appels et les prises d'appel de groupe.



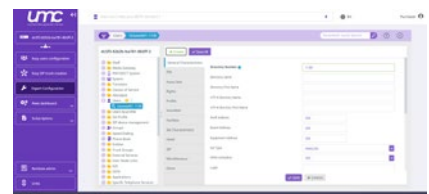
Gestion simplifiée des réseaux SIP

Un assistant vous aide à gérer automatiquement jusqu'à 80 paramètres en arrière-plan grâce à des profils de réseaux SIP prédéfinis, évitant ainsi les erreurs et les incohérences. Après la création, tous les paramètres SIP impactés et modifiés peuvent être consultés dans les journaux. Ceci s'applique à la fois aux réseaux SIP publics (avec des fournisseurs de services SIP certifiés pour OXE Purple) et aux réseaux SIP privés pour l'écosystème (tels que Visual Automated Attendant - VAA).



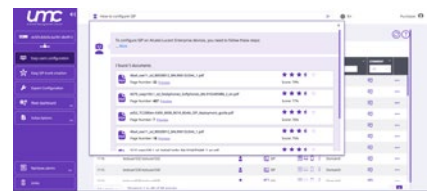
Configuration en mode expert

La configuration à distance d'un système OXE Purple est facilitée par un accès sécurisé à une application web d'administration (équivalente à OXE WBM) sans nécessiter une connectivité LAN. La connexion utilise un lien sécurisé basé sur Web Secured Socket (WSS) sur Internet entre l'agent intégré au système OXE Purple sur le réseau local du client et le service cloud exploité par ALE.



Assistance à la configuration basée sur l'IA

Un assistant conversationnel piloté par l'IA (basé sur le texte et/ou la synthèse vocale) est disponible pour aider l'administrateur à répondre aux questions relatives à la configuration d'OXE Purple. Cet assistant s'appuie sur l'ensemble de la base de documentation technique gérée par les experts d'ALE. Les utilisateurs de l'assistant peuvent évaluer le niveau d'exactitude des réponses dans un souci d'amélioration continue du service.



Spécifications techniques

Compatibilité avec les navigateurs

- Google Chrome, Firefox, Microsoft Edge

Hébergement dans un centre de données (pour les services basés sur le cloud)

- OVH en France

Conditions préalables de connexion

- OXE Purple à partir de R101.0-MD3
- Système OXE connecté basé sur Cloud Connect Operation (CCO)

Sécurité

- HTTPS et connexion Permanent Web Socket avec TLS 1.2
- Contrôle d'accès basé sur les rôles (via les identifiants MyPortal et les identifiants des comptes OXE)

Assistance par IA

- Aide en ligne
- Mécanisme RAG (Retrieval-Augmented Generation) basé sur la documentation technique d'ALE
- Confidentialité des données (pas d'exposition à l'extérieure)

Langues

- Anglais
- Français, allemand, espagnol

Capacité

- Les systèmes OXE Purple de taille moyenne sont privilégiés

Intégration

- Microsoft Entra pour la synchronisation des annuaires dans le cloud

Informations sur les licences

La solution UMC est gratuite et peut être utilisée par les partenaires d'ALE pour configurer les systèmes OmniPCX Enterprise Purple dans les conditions suivantes :

- Systèmes OmniPCX Enterprise Purple à partir de la **version R101.0-MD3**
- Système OXE avec **un contrat SPS valide** ou dans le cadre d'un abonnement **Purple on Demand**