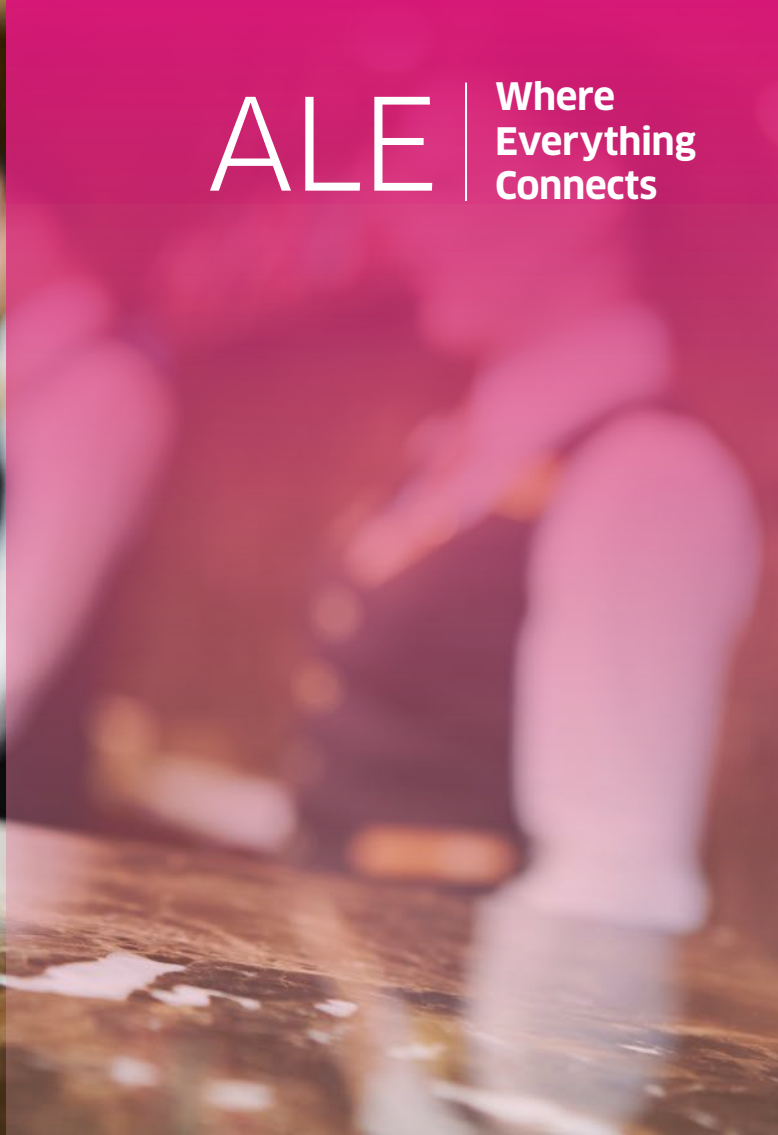


ALE

Where
Everything
Connects



Hôtellerie

Rapport de sélection Wi-Fi

Rapport sur l'hôtellerie

Solution WLAN Alcatel-Lucent OmniAccess Stellar
Septembre 2017

Alcatel·Lucent 
Enterprise

Solution WLAN Alcatel-Lucent OmniAccess Stellar



Nous vous remercions d'avoir téléchargé ce rapport sur le Wi-Fi ultra performant. Il vous aidera à trouver des solutions dans la gamme de produits WLAN Alcatel-Lucent OmniAccess® Stellar, ainsi que la manière dont ils contribuent à améliorer l'hôtellerie pour un meilleur accueil des clients – et plus de bénéfices pour votre activité.

Les clients veulent désormais une connexion Wi-Fi rapide pour des services communication et vidéo transparents. Ils recherchent aussi à pouvoir contrôler les chambres à distance, comme l'éclairage et le verrouillage de porte. Tout aussi important, la technologie mobile peut vous aider également à gérer votre activité d'hébergement plus efficacement.

C'est pourquoi le Wi-Fi sécurisé, fiable et rapide est le premier point dans l'agenda des hôtels et des autres organismes d'hébergement quand c'est le moment de décider de ce qui est important pour leur entreprise – et leurs clients.

Qu'y a-t-il d'important pour vous et vos clients ?

Il y a peu de voyageurs aujourd'hui qui ne disposent pas d'un appareil mobile. Les statistiques montrent que 86 % des clients ont même deux appareils ou plus.¹ Les performances du Wi-Fi sont donc essentielles – considérées par la plupart des clients comme plus important que le petit-déjeuner.² Il n'est donc pas surprenant que ce point influence les entreprises de votre secteur sur la manière dont elles investissent en matière de technologie pour être en avance sur la concurrence :

1. Répondre aux attentes des clients

Le Wi-Fi est désormais l'équipement essentiel recherché dans les hôtels. C'est même un point de négociation : sans Wi-Fi, le client ne revient pas. Cela fait partie de la nécessité d'une connexion permanente et de l'enthousiasme pour l'automatisation, avec le confort des applications qui contrôlent tout. Dans un sondage, près de la moitié (48 %) des clients disent qu'ils choisissent un hôtel plutôt qu'un autre s'il a une application mobile.³

2. Préserver le rendement des hôtels

La technologie mobile est un choix naturel pour le secteur de l'hôtellerie. Les clients et le personnel se déplacent en effet souvent dans la propriété et veulent rester en contact avec ce qui est important pour eux. Par exemple, des applications mobiles peuvent rationaliser l'enregistrement, le départ et les réservations. Et les alertes ou les appels entre différents appareils mobiles peuvent accroître l'efficacité et améliorer la communication.

¹ 10 tendances technologiques de l'hébergement à connaître, sondage, 2013 [http://www2.smartbrief.com/hosted/ad2187/Hospitality_Trends_2013.pdf]

² La hiérarchie des besoins du voyageur pour affaires, Arbitrip.com, 2017

³ « App »titude mobile : la nouvelle normalité dans l'hôtellerie, Hospitality Technology, 2017



3. Assurer la sécurité de tout et de tous

Avec la croissance exponentielle de l'Internet des objets (IoT) et autres terminaux mobiles – pour les clients et le personnel – la connectivité réseau doit aujourd'hui intégrer la sécurité. Les menaces sont de plus en plus élaborées. Elles se présentent dans nombreux formats et évoluent constamment, notamment avec les logiciels de rançon, les violations de données, les programmes malveillants, les botnets et le phishing.

4. Chiffres d'affaires élevés et coûts faibles

Les services personnalisés reconnaissant l'importance du client, comme les mises à jour spécifiques et la vérification des mobiles des clients réguliers, fidélisent la clientèle et augmentent le chiffre d'affaires et les taux d'occupation. Pour être utiles, ils ont besoin de la prise en charge d'un réseau Wi-Fi moderne et fiable, d'opérations IT simplifiées qui réduisent le coût total de possession (TCO) et permettent au personnel de travailler plus efficacement.

Comme vous le verrez dans ce rapport, la gamme de produits WLAN OmniAccess Stellar a été conçue en tenant compte de ces besoins d'hébergement. Cependant, le rapport lui-même n'est qu'une base pour connaître les besoins spécifiques et les exigences de votre propre organisation.

Nous espérons que vous trouverez ce rapport utile et intéressant. Une fois lu, veuillez nous contacter à :
www.al-enterprise.com/fr-fr/contactez-nous

Wi-Fi ultra performant pour le réseau WLAN d'hôtellerie



OmniAccess Stellar d'Alcatel-Lucent

Qui aujourd'hui, part en voyage sans appareil mobile ? 86 % des clients ont même deux appareils ou plus avec eux.¹

Les performances Wi-Fi sont donc incontournables pour le séjour d'un client. Étonnamment, c'est aujourd'hui pour la plupart d'entre eux plus important que le petit-déjeuner.²

Les clients demandent aujourd'hui l'accès rapide au Wi-Fi – pour une communication fluide et des services de vidéo à la demande – ainsi que le contrôle à distance dans les chambres, comme l'éclairage et le verrouillage de porte.

Tout aussi important, la technologie mobile peut également vous aider à gérer votre activité d'hébergement plus efficacement :

- **Gagner en efficacité** – avec la rationalisation des applications mobiles, des arrivées aux départs et l'amélioration des communications entre le personnel.
- **Amélioration de la sécurité** – avec un réseau WLAN sécurisé pour mieux protéger contre les menaces liées à la croissance de l'Internet des objets et aux appareils mobiles.
- **Accroître les revenus, réduire les coûts** – avec la prise en charge des services personnalisés qui génèrent plus d'affaires, fidélisent la clientèle et simplifient les opérations réduisant ainsi le coût total de possession.

Wi-Fi pour un service hôtelier nouvelle génération

Le LAN sans fil est essentiel pour une mobilité transparente dans votre espace hôtelier. La gamme de produits WLAN OmniAccess Stellar offre des fonctionnalités professionnelles avec une simplicité opérationnelle, à un prix abordable.

- **Connectivité facile** – avec une meilleure expérience utilisateur pour les clients et les employés
- **Un réseau unifié (filaire et sans fil*)** – offre partout une expérience transparente
- **La distribution de l'architecture du contrôleur virtuel** – optimise les performances, la disponibilité et l'évolutivité, sur l'ensemble du réseau WLAN, tout en réduisant la complexité et le coût total de possession
- **La qualité de service** – est plus performante avec le Wi-Fi haut débit, l'extension de la couverture radio et une solution de gestion simple, flexible basée sur le cloud
- **Votre investissement est protégé** – grâce à une solution évolutive basée sur les technologies et les services les plus récents

¹ 10 tendances technologiques de l'hébergement à connaître, sondage, 2013 [http://www2.smartbrief.com/hosted/ad2187/Hospitality_Trends_2013.pdf]

² La hiérarchie des besoins du voyageur pour affaires, Arbitrip.com, 2017



Solutions flexibles adaptées à vous et vos clients

Grâce à notre présence mondiale et nos implantations locales, notre accès Wi-Fi est ultra-performant pour s'adapter à tous les secteurs hôteliers.

Petit réseau WLAN	Reseau WLAN de taille moyenne	Grand réseau WLAN	Réseau WLAN multi-sites
<p>Pour les sites compacts et autonomes, comme dans un hôtel-boutique.</p> <p>Points d'accès d'entrée de gamme AP1101</p> <p>Pour connecter plusieurs petits sites ou les pièces d'un complexe.</p> <p>Points d'accès de niveau intermédiaire AP1221 - Antenne intégrée AP1222 - Connecteurs d'antenne externe</p> <p>Extérieur AP1251</p> <p>Déploiement autonome Wi-Fi Express</p>	<p>Pour les hôtels-boutiques aussi bien que pour les hôtels autonomes.</p> <p>Points d'accès de niveau intermédiaire AP1221 - Antenne intégrée AP1222 - Connecteurs d'antenne externe</p> <p>Point d'accès extérieur AP1251</p> <p>Déploiement géré Alcatel-Lucent OmniVista 2500</p> <p>Architecture intelligente distribuée</p> <p>Services de géolocalisation Système de géolocalisation intérieure OmniAccess Stellar d'Alcatel-Lucent</p>	<p>Grands hôtels, chambres multiples et événements.</p> <p>Points d'accès haut de gamme AP1231 - Antenne intégrée AP1232 - Connecteurs d'antenne externe</p> <p>Points d'accès de niveau intermédiaire AP1221 - Antenne intégrée AP1222 - Connecteurs d'antenne externe</p> <p>Point d'accès extérieur AP1251</p> <p>Déploiement géré OmniVista 2500</p> <p>Architecture intelligente distribuée</p> <p>Services de géolocalisation Système de géolocalisation intérieure OmniAccess Stellar</p>	<p>Connexion de plusieurs sites sur un réseau WLAN unique, comme un campus d'hôtel.</p> <p>Points d'accès haut de gamme AP1231 - Antenne intégrée AP1232 - Connecteurs d'antenne externe</p> <p>Points d'accès de niveau intermédiaire AP1221 - Antenne intégrée AP1222 - Connecteurs d'antenne externe</p> <p>Point d'accès extérieur AP1251</p> <p>Déploiement géré OmniVista 2500</p>



Conçu pour l'hébergement

La gamme de produits WLAN OmniAccess Stellar fournit une solution professionnelle simple et efficace optimisant l'expérience utilisateur de tous les clients et du personnel dans tous les locaux.



Point d'accès d'entrée de gamme

AP1101

3 fois plus rapide que les précédents points d'accès standard de l'industrie, l'AP1101 est spécialement conçu pour les petits hôtels et les environnements hôteliers.

- Les points d'accès 802.11ac onde 1 sont plug-and-play avec jusqu'à 1,2 Go/s de débit
- Convient aux applications spécifiques, par exemple les applications vocales ou vidéo
- Économique, surtout pour les petits réseaux sans fil
- Simple à utiliser pour la gestion et la création de compte d'utilisateur sans compétences informatiques
- Augmentation jusqu'à **32 points d'accès** (AP1101 **cluster uniquement**)



Points d'accès de niveau intermédiaire

AP1221 - Antenne intégrée

AP1222 - Connecteurs d'antenne externe

Ces points d'accès sont compatibles avec la dernière norme Wi-Fi, 802.11ac onde 2.

- Wi-Fi haut débit avec jusqu'à 2,2+ Go/s de débit
- Prend plus d'appareils en charge sans aucune baisse de performances ce qui optimise l'expérience utilisateur
- Radiobalise Bluetooth Low Energy en option pour bénéficier de la localisation
- Augmentation jusqu'à **64 points d'accès** dans un cluster



Points d'accès haut de gamme

AP1231 - Antenne intégrée

AP1232 - Connecteurs d'antenne externe

Ces points d'accès ont un débit rapide de 4,2+ Go/s.

- Wi-Fi haut débit avec couverture radio optimisée, simple à déployer et à dimensionner
- Prend plus d'appareils en charge sans aucune baisse de performances ce qui optimise l'expérience utilisateur
- Simplification de la surveillance des sites et du suivi des personnes avec la radiobalise Bluetooth Low Energy
- Augmentation jusqu'à **64 points d'accès** dans un cluster



Point d'accès extérieur

AP1251 - Antenne intégrée

S'adapte à toutes les conditions météorologiques.

- Performances Wi-Fi fiables compatibles 802.11ac onde 2 avec un débit de données de 1,2 Go/s
- Radio b bande rapide grâce à une gestion RF exceptionnelle
- Déploiement flexible grâce à deux ports de liaison gigabit, l'un dédié au réseau et l'autre à un périphérique, comme une caméra de surveillance
- Augmentation jusqu'à **64 points d'accès** dans un cluster



Gestion de point d'accès



Déploiement autonome pour les petits sites : Wi-Fi Express

Vous pouvez ainsi gérer des points d'accès WLAN Stellar directement à partir de votre navigateur web. Les points d'accès sont automatiquement ajoutés et il est facile d'ajouter un bénéficiaire à l'accès sans fil – quand, où et pour combien de temps – via un portail de gestion. Prend en charge jusqu'à 64 points d'accès Stellar (32 s'il s'agit d'un cluster composé uniquement de l'AP1101).

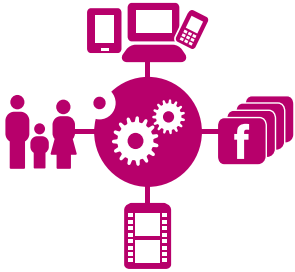


Gestion du déploiement : OmniVista 2500

Gagnez du temps, faites des économies et offrez une expérience utilisateur sans faille grâce à la gestion unifiée de votre LAN et de votre WLAN, via un tableau de bord unique :

- **Mobilité sécurisée** – avec une qualité de service excellente dans tout l'organisme
- **Analyses intelligentes sur l'activité du réseau** – vous pouvez optimiser la bande passante disponible en limitant certaines applications, comme le trafic des réseaux sociaux pour le personnel, tout en donnant la priorité aux applications comme les visioconférences pour les participants aux conférences
- **Gestion de l'accès pour les clients et le personnel** – utilisation de politiques basées sur des règles pour définir automatiquement les critères d'accès et les appareils embarqués
- **Évolutivité rapide et facile** – jusqu'à 512 points d'accès*

* OmniVista 2500 requis pour plus de 64 points d'accès



Architecture intelligente distribuée

Le WLAN OmniAccess Stellar distribue un contrôle intelligent de façon optimale à chaque point d'accès. Vous bénéficiez des avantages suivants :

- **Meilleure couverture radio** – avec choix automatique des meilleurs canaux et fréquences pour éviter les interférences
- **Attribution de bande passante maximale** – les dispositifs peuvent ainsi prendre en charge plus de clients
- **Amélioration de l'expérience utilisateur pour chaque appareil client** – connexion automatique des appareils aux points d'accès ayant la capacité la plus élevée
- **Vitesses accélérées** - même pour les appareils les plus anciens grâce à un accès équitable
- **Couverture de réseau plus fiable** – grâce à un réseau doté des capacités d'auto-rétablissement
- **Meilleure qualité de service** – avec les services automatisés n'ayant aucun impact sur l'expérience utilisateur



Services de géolocalisation

Le système de géolocalisation intérieure OmniAccess Stellar peut surveiller les sites, faire un suivi des personnes et des ressources à l'aide de balises et de scanners Bluetooth Low Energy optionnels ou intégrés. Cela améliore l'expérience du client, qui peut utiliser la géolocalisation et le géorepérage pour développer des services personnalisés, comme :

- Des instructions de guidage dans les grands établissements, par ex. où trouver un coiffeur
- Promotions ou annonces sur les mobiles des clients quand ils passent dans les magasins, les bars sur un site
- Identification des clients VIP pour l'enregistrement automatique, l'aménagement de la pièce selon leurs préférences, etc.

Contactez nous aujourd'hui, pour en savoir plus sur la consultation et l'évaluation. Un de nos spécialistes de l'hôtellerie sera heureux de vous conseiller.

www.al-enterprise.com/fr-fr/contactez-nous

Rapport sur l'hôtellerie

Solution WLAN Alcatel-Lucent OmniAccess Stellar

Septembre 2017



Hôtellerie connectée

Nous vous proposons des technologies efficaces pour vous connecter à vos clients. Pour votre hôtel, vos centres de vacances et vos compagnies de croisière. Grâce à notre présence mondiale et nos implantations locales, nous fournissons des solutions de réseau et de communication spécifiques pour l'hôtellerie capables de susciter un engagement immersif en temps réel.

ALE | Where
Everything
Connects

