



# Geschäftliche Unsicherheit ist keine Option

Alcatel-Lucent Enterprise gibt Ihnen die Möglichkeit zur Anpassung

# Inhaltsverzeichnis

- | Mit flexiblen Angeboten wettbewerbsfähig bleiben
- | Sie haben die Wahl auf dem Weg zur geschäftlichen Transformation
- | Finanz- und Bereitstellungsmodelle von ALE
- | Ihr Unternehmen und Ihre Datensicherheit stehen bei uns an erster Stelle
- | Mit dem richtigen Technologieanbieter haben Sie die Wahl

# Bleiben Sie wettbewerbsfähig mit flexiblen Angeboten

In der sich schnell entwickelnden und unvorhersehbaren Geschäftsumgebung von heute ist die digitale Transformation der Schlüssel zur Aufrechterhaltung der Kontinuität und zum Erhalt der Wettbewerbsfähigkeit.

In einem solchen Kontext bieten moderne Kommunikations- und Netzwerklösungen entscheidende Vorteile, die die Widerstandsfähigkeit, die Effizienz und die

Anpassungsfähigkeit bei der Reaktion auf die wichtigsten Geschäftsprioritäten verbessern, darunter:

- Optimierung der Benutzererfahrung
- Kostenkontrolle
- Durchsetzung der Sicherheit von Anwendungen, Daten, Anlagen und Netzwerken

Die Einführung neuer Technologien und verbesserter Kommunikations-, Kollaborations- und Netzwerklösungen hilft Unternehmen, Herausforderungen zu meistern, einen Wettbewerbsvorteil zu wahren und in verschiedenen Bereichen Vorteile zu erzielen.

## Geschäftskontinuität und Widerstandsfähigkeit

- **Geschäftliche Priorität:** Sicherstellen, dass Remote- und Bürobetrieb trotz Störungen nahtlos weiterlaufen
- **Lösung:** Erstklassiges sicheres VoIP, Unified Communications as-a-Service (UCaaS) und sicherer Remote-Netzwerkzugang
- **Vorteil:** Ermöglicht es den Mitarbeitern, von überall aus in Verbindung zu bleiben und zusammenzuarbeiten, um eine unterbrechungsfreie Bereitstellung von Diensten zu gewährleisten.

## Kosteneffizienz und Skalierbarkeit

- **Geschäftliche Priorität:** Kostenkontrolle bei gleichzeitigem Wachstum und Anpassungsfähigkeit
- **Lösung:** Sicheres VoIP, SIP-Trunking, Software-definiertes Netzwerk (SD-WAN) und skalierbares LAN und WLAN
- **Vorteil:** Geringere Hardwarekosten, flexible Preisgestaltung und die Möglichkeit, Kommunikationssysteme nach Bedarf zu skalieren

## Sicherheit und Compliance

- **Geschäftliche Priorität:** Schutz sensibler Daten und Gewährleistung der Einhaltung von DSGVO, HIPAA und anderen Vorschriften
- **Lösung:** Ende-zu-Ende-Verschlüsselung, Multi-Faktor-Authentifizierung (MFA), sichere Cloud-Infrastruktur und Zero-Trust-Netzwerkarchitektur
- **Vorteil:** Verringerung der Cybersicherheitsrisiken und Gewährleistung der Sicherheit vertraulicher Geschäftskommunikation

## Produktivität und Effizienz

- **Geschäftliche Priorität:** Verbesserung der Teamzusammenarbeit und Rationalisierung der Arbeitsabläufe
- **Lösung:** KI-gesteuertes Anrufmanagement, Kollaborationstools (Rainbow™ von ALE), Echtzeit-Analysen und KI-basierte Tools zur Netzwerküberwachung
- **Vorteil:** Automatisiert Routineaufgaben, verkürzt die Reaktionszeiten und liefert verwertbare Erkenntnisse zur Verbesserung der Entscheidungsfindung

## Kundenerfahrung und -interaktionen

- **Geschäftliche Priorität:** Nahtlose, personalisierte und reaktionsschnelle Kundeninteraktionen
- **Lösung:** Omnichannel-Kommunikation (Sprache, Chat, E-Mail und soziale Medien), KI-Chatbots und CRM-Integration
- **Vorteil:** Verbessert die Kundenzufriedenheit und -treue durch schnellere, effizientere Kommunikation und kürzere Reaktionszeiten

## Agilität und Innovation

- **Geschäftliche Priorität:** Dem technologischen Fortschritt und den Marktveränderungen immer einen Schritt voraus sein
- **Lösung:** Multi-Endgeräte- und Multi-Standort-Kommunikation, 5G-Konnektivität, Edge Computing, IoT-gesteuerte Netzwerklösungen und KI-basierte Tools zur Netzwerküberwachung
- **Vorteil:** Unterstützt neue Geschäftsmodelle, verbessert die Konnektivität und ermöglicht die Echtzeitverarbeitung von Daten für eine bessere Entscheidungsfindung

Durch den Einsatz modernster Lösungen, die über verschiedene Finanzierungs- und Implementierungsmodelle verfügbar sind, können Unternehmen die Option wählen, die am besten zu ihrer individuellen Strategie und ihren Einschränkungen passt und gleichzeitig einen dauerhaften, langfristigen Erfolg gewährleistet.

Das Management agiler Transformationen kann jedoch komplex und voller Herausforderungen sein. Da einige Anbieter ausschließlich auf abonnementbasierte Lösungen umstellen, suchen Führungskräfte nach einem Technologiepartner, der flexible Finanzierungs- und Implementierungsoptionen sowie professionelle Dienstleistungen anbietet, anstatt einen Einheitsansatz zu verfolgen.

## Broschüre

Wirtschaftliche Ungewissheit ist keine Option – ALE gibt Ihnen die Möglichkeit zur Anpassung



# Sie haben die Wahl auf dem Weg zur geschäftlichen Transformation

Unabhängig davon, ob Ihr Unternehmen noch ganz am Anfang steht oder sich bereits auf dem Weg zur digitalen Transformation befindet, ist Alcatel-Lucent Enterprise einer der wenigen Anbieter, der verschiedene Optionen bereitstellt, die auf die Bedürfnisse und finanziellen Beschränkungen von Unternehmen jeglicher Größe und Branche zugeschnitten sind. Wir sind der Meinung, dass Sie die Flexibilität haben sollten, die richtigen Lösungen zu wählen und zu entscheiden über:

- das Geschäftsmodell (CAPEX, OPEX/as-a-Service oder eine Kombination aus beidem)
- das Implementierungsmodell (On-Premise, Private Cloud, Hybrid-Cloud oder Public Cloud)

die am besten zu Ihren Zielen und Finanzplänen passen.

## Mit dem à-la-carte-Angebot von Alcatel-Lucent Enterprise können Unternehmen:

- Eine sichere Verbindung von Mitarbeitern mit Remote-, Vor-Ort- oder Hybrid-Arbeitsoptionen ermöglichen, unterstützt durch eine moderne Kommunikations- und Netzwerkinfrastruktur
- Ihre Mitarbeiter mit effizienten Kollaborationsdiensten wie [Unified Communications as-a-Service \(UCaaS\)](#) unterstützen
- Die Kundenerfahrung durch effektiven Service, Personalisierung und nahtlose Omnichannel-Interaktionen mit einem [Contact Center as-a-Service \(CCaaS\)](#) verbessern
- Ihre Kosten durch flexible abonnementbasierte Einkaufsstrategien optimieren und zwischen den folgenden Implementierungsmodellen wählen: On-Premise, Private Cloud, Hybrid-Cloud oder Public Cloud
- Die Risiken von Cyberangriffen mit Secure-by-Design, zertifizierten und konformen Lösungen und vielem mehr minimieren

### Broschüre

Wirtschaftliche Ungewissheit ist keine Option – ALE gibt Ihnen die Möglichkeit zur Anpassung



# Finanz- und Bereitstellungsmodelle von ALE

Wir wissen, dass jedes Unternehmen eigene Bedürfnisse hat. Deshalb bieten wir verschiedene Lösungen an, die auf Ihre spezifischen Anforderungen zugeschnitten sind:

Anforderungen des Unternehmens	Lösungen	Einkaufsmodelle	Bereitstellungsmodelle	Vorteile der Lösung
Sie planen die Einrichtung oder Aktualisierung Ihres Netzwerks und wünschen sich Flexibilität bei den Finanzierungsmöglichkeiten.	OmniSwitch Ethernet Switches	CAPEX und/oder OPEX (as-a-Service)	On-Premise	<p>ALE bietet eine autonome Netzwerklösung mit flexiblen Geschäftsmodellen, die es Unternehmen ermöglicht, ein äußerst zuverlässiges, Zero-Trust-Netzwerk aufzubauen, das den Betrieb vereinfacht und die Gesamtbetriebskosten senkt durch:</p> <ul style="list-style-type: none"> <li>• Integrierte Sicherheit</li> <li>• Ein einziges einheitliches Netzwerkmanagementsystem</li> <li>• KI-basierte Tools zur Netzwerküberwachung</li> <li>• Einfache und sichere IoT-Onboarding-Verfahren und begrenzte Auswirkungen auf die Umwelt</li> </ul>
	OmniAccess Stellar Wi-Fi 6/6E und Wi-Fi 7 Access Points	CAPEX und/oder OPEX (as-a-Service)	On-Premise	
	Netzwerkmanagementsystem	CAPEX und/oder OPEX (as-a-Service)	On-Premise oder in der Cloud	
Sie beabsichtigen, eine UCaaS*-Lösung einzusetzen, aber Ihr Unternehmen verlangt volle Kontrolle über die Geschäfts- und Datensicherheit, was eine sichere und vollständig konforme Kommunikationsinfrastruktur erfordert.	<ul style="list-style-type: none"> <li>• Alcatel-Lucent OmniPCX® Enterprise Purple</li> <li>oder</li> <li>• Purple on Demand (PoD) für Kommunikationssysteme und Geräte</li> </ul>	CAPEX und/oder OPEX (as-a-Service)	On-Premise oder Private Cloud	<p>ALE bietet Kommunikationssysteme, die Unternehmen auf CAPEX-Basis oder als OPEX mit Purple on Demand (PoD) für Telefonie-Mehrwertfunktionen und -geräte erwerben können, kombiniert mit Rainbow™ von Alcatel-Lucent Enterprise für UCaaS-Dienste*, die verschiedene Funktionen wie Instant Messaging, Audio- und Videoanrufe, Bildschirm- und Dateifreigabe und mehr bieten.</p> <p>Je nach den Bedürfnissen des Kunden bieten wir zwei Möglichkeiten:</p> <ol style="list-style-type: none"> <li>1. Hosten des Kommunikationssystems und einer dedizierten Rainbow™-Instanz vor Ort oder in einer Private Cloud. Der Ansatz „Secure by design“ trägt dazu bei, die höchsten Sicherheitsstandards für das Hosting sensibler Daten zu erfüllen.</li> <li>2. Beibehaltung des bestehenden Kommunikationssystems des Kunden vor Ort oder in einer Private Cloud für kritische Vorgänge bei gleichzeitiger Integration von UCaaS-Diensten. Mit diesem Hybrid-Cloud-Modell können Unternehmen frühere Investitionen maximieren, indem sie Cloud-basierte Kollaborationstools bereitstellen, die sicherstellen, dass die Mitarbeiter von überall aus miteinander in Verbindung bleiben.</li> </ol>
Sie möchten Ihr aktuelles Unternehmenskommunikationssystem beibehalten und mit UCaaS-Diensten modernisieren, damit Ihre Teams von überall aus verbunden bleiben.	mit	OPEX (as-a-Service)	Public Cloud	
Sie haben beschlossen, auf eine vollständige Cloud-Lösung umzusteigen und von einem Vorabkosten-Modell auf ein As-a-Service-Finanzierungsmodell (OPEX) umzustellen.	<ul style="list-style-type: none"> <li>• Rainbow™ von Alcatel-Lucent Enterprise (UCaaS-Dienste*) wird über das Internet bereitgestellt</li> <li>• Umfangreiche Telefonie-Funktionen werden von einer Cloud-Telefonanlage bereitgestellt</li> <li>• Die Netzanbindung wird von ALE-zertifizierten Partnern bereitgestellt</li> </ul>	OPEX (as-a-Service)	Public Cloud	<p>ALE bietet eine umfassende und sichere Cloud-Plattform für Kommunikation und Zusammenarbeit. Rainbow™ (UCaaS) ist einfach zu installieren und zu nutzen und erfüllt die Anforderungen an die Datensicherheit und -hoheit. Hier finden Unternehmen die Kommunikationsdienste, die ihre digitale Transformation unterstützen und:</p> <ul style="list-style-type: none"> <li>• die Effizienz steigern</li> <li>• die Zusammenarbeit optimieren</li> <li>• Geschäftsvorgänge beschleunigen</li> <li>• die Kundenzufriedenheit steigern</li> </ul>
Sie möchten eine Lösung für das Omnichannel-Kundenbeziehungsmanagement hinzufügen.	• ALE Connect – Omnichannel Contact Center-Dienste	OPEX (as-a-Service)	Public Cloud	<p>ALE Connect bietet den Mitarbeitern des Kundenbeziehungsmanagements die Möglichkeit, Interaktionen über eine Omnichannel-Lösung (E-Mail, Live-Web-Chat, soziale Medien und Telefon) mit der Qualität und Effizienz zu bearbeiten, die Kunden, Bürger und Verbraucher heutzutage erwarten.</p>

\* Rainbow™ von Alcatel-Lucent Enterprise / UCaaS-Dienste bieten verschiedene Funktionen, darunter Instant Messaging, Audio- und Videoanrufe, Bildschirm- und Dateifreigabe und vieles mehr.

## Broschüre

Wirtschaftliche Ungewissheit ist keine Option – ALE gibt Ihnen die Möglichkeit zur Anpassung





# Ihr Geschäft und die Sicherheit Ihrer Daten stehen bei uns an erster Stelle

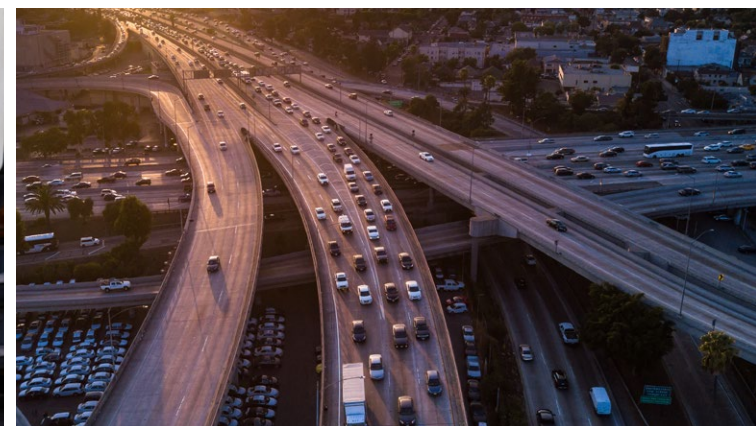
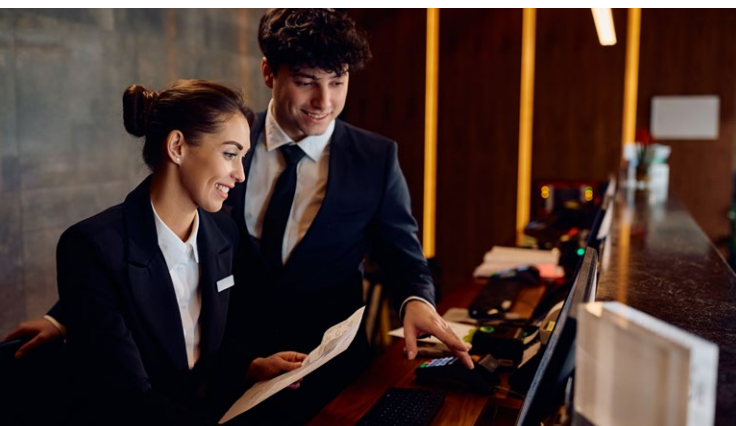
## Wahrung der Vertraulichkeit und des Datenschutzes mit Lösungen von Alcatel-Lucent Enterprise

Vertraulichkeit der Kommunikation und Datenschutz haben für jedes Unternehmen höchste Priorität. Deshalb investiert ALE in großem Umfang in Cybersicherheitstechnologien und stellt damit sicher, dass unsere Produkte immer auf dem neuesten Stand sind. Die [Cloud-](#), [Kommunikations-](#) und [Netzwerk](#)[lösungen](#) von Alcatel-Lucent Enterprise bieten integrierte Sicherheit und verfügen über eine Sicherheitsprüfung in jedem Schritt — von der Konzeption über die Herstellung bis hin zur Markteinführung. Wir verfolgen einen Zero-Trust-Ansatz, um Ihre Daten und die Produkte und Lösungen, die wir anbieten, zu schützen. Standardmäßig wird kein Zugriff gewährt, es sei denn, dieser ist autorisiert.

### Broschüre

Wirtschaftliche Ungewissheit ist keine Option – ALE gibt Ihnen die Möglichkeit zur Anpassung





ALE ist maßgeblich an den digitalen Transformationsprojekten kleiner, mittlerer und großer Unternehmen in die Private- und Hybrid-Cloud beteiligt.

Im Folgenden finden Sie lediglich ein paar der zahlreichen Beispiele unseres Engagements für den Erfolg unserer Kunden:

- Ein Regierungspräsidium von Bourgogne Franche-Comté (Frankreich) hat Rainbow™ von Alcatel-Lucent Enterprise in einem hybriden Modell als Ergänzung zu seinem bestehenden Telefonsystem implementiert. Es wählte Softphones und Tools für die Zusammenarbeit, um den Mitarbeitern die Arbeit aus der Ferne zu erleichtern.
- In den Niederlanden nutzt eine Test- und Zertifizierungsstelle für Ampel- und Bussteuerung die skalierbare, sichere Network-as-a-Service-Netzwerkinfrastruktur (NaaS) von ALE, die als Dienst bereitgestellt wird: Dies ist ein wichtiger Schritt, um Tests autonomer Fahrzeuge und Innovationen im Bereich der intelligenten Mobilität voranzutreiben. Mit einem Abonnementmodell kann der Kunde sein Netzwerk mit technologischen und sicherheitstechnischen Neuerungen auf dem neuesten Stand halten.

- Ein großes weltweites Kreuzfahrtunternehmen setzt Rainbow™ von Alcatel-Lucent Enterprise in einer Private Cloud (Rainbow Edge) ein, um die Effizienz der Mitarbeiter durch Mobilität und multimediale Zusammenarbeit zu steigern und einen Fünf-Sterne-Service zu gewährleisten. Bis 2026 werden 30 Schiffe mit 13 Rainbow Edge-Instanzen auf einer privaten Infrastruktur ausgestattet sein. Diese Bereitstellung wird etwa 13.000 Lizenzen unterstützen und eine bessere Kommunikation für das Bordpersonal ermöglichen, was die Koordination und die Servicequalität verbessert. Diese Initiative unterstreicht das Engagement des Unternehmens, die Technologie für ein besseres Gästelerlebnis zu nutzen.
- Eine brasilianische Gesundheitsorganisation hat Rainbow™ von Alcatel-Lucent Enterprise als vollständige Cloud-Lösung implementiert, die UCaaS-Dienste über das Internet (Public-Cloud-Modell) bereitstellt, um die Kommunikation in der gesamten Region São Paulo zu verbessern. 20.000 Telefone wurden bereits angeschlossen, und es ist geplant, die Zahl innerhalb eines Jahres auf 40.000 zu erhöhen. Das Netz umfasst 1.100 Gesundheitseinrichtungen, von großen Krankenhäusern bis hin zu kleinen Kliniken.

## Broschüre

Wirtschaftliche Ungewissheit ist keine Option – ALE gibt Ihnen die Möglichkeit zur Anpassung





## Der richtige Technologieanbieter gibt Ihnen die Wahl

Alcatel-Lucent Enterprise zeichnet sich als Technologiepartner aus, der Unternehmen durch die Komplexität der digitalen Transformation führen kann.

Durch das Angebot einer flexiblen und skalierbaren Palette von sicheren Netzwerk- und Kommunikationslösungen ermöglicht ALE es Unternehmen, fundierte Entscheidungen über Finanzierungsoptionen und Bereitstellungsmodelle zu treffen.

Unabhängig davon, ob ein Unternehmen die digitale Transformation gerade erst in Angriff nimmt oder ob sie bereits in vollem Gange ist, das innovative Portfolio von ALE ermöglicht es Unternehmen, die betriebliche Effizienz zu optimieren und die Wettbewerbsfähigkeit zu steigern. So wird ein Weg zur Unternehmenstransformation sichergestellt, der auf Ihre individuellen Bedürfnisse und Anforderungen abgestimmt ist.

Weitere Informationen über das Angebot von Alcatel-Lucent Enterprise finden Sie [auf unserer Website](#). [Kontaktieren Sie uns](#), um Ihre speziellen Bedürfnisse zu besprechen.

## Weitere Informationen

Mehr zu erfahren über:

- die Vorteile von [NaaS](#) und seine entscheidende Rolle bei der digitalen Transformation, lesen Sie unser Whitepaper [Beschleunigung der digitalen Transformation mit NaaS](#)
- die Vorteile von Purple on Demand, lesen Sie unsere Broschüre [Beschleunigen Sie Ihre digitale Transformation mit On-Demand-Geschäftskommunikation](#)
- die Vorteile von [Rainbow™ von Alcatel-Lucent Enterprise](#) (UCaaS), lesen Sie unsere Broschüre: [Erfolgreicher Wechsel in die Cloud](#)
- die Rolle und die Vorteile von Kundenerfolgsmanagern bei der Umstellung auf ein As-a-Service-Abonnement, lesen Sie unser Whitepaper [Erweitern Sie Ihr Geschäft mit Technologieabonnements und Customer Success Teams](#)
- die Sicherstellung von sicheren digitalen Interaktionen und Verbindungen, besuchen Sie die [Webseite zu ALE Security](#)

