

Questa è

l'agilità



Connetti i tuoi clienti come loro desiderano grazie a Digital Age Communication

Scopri come i nostri clienti usano Rainbow CPaaS

Introduzione

Le aspettative degli utenti sono più alte che mai. Gestiscono gli strumenti digitali con una scioltezza senza precedenti. Per convincerli devi adattare la tua offerta alle loro precise esigenze. Richiedono semplicità, sicurezza, accesso in qualsiasi momento e risposte personalizzate.

Con Alcatel-Lucent Enterprise Digital Age Communication basata su CPaaS, i tuoi team si connettono con i clienti come loro desiderano. Offri ai dipendenti la possibilità di comunicare quando, dove e come vogliono.

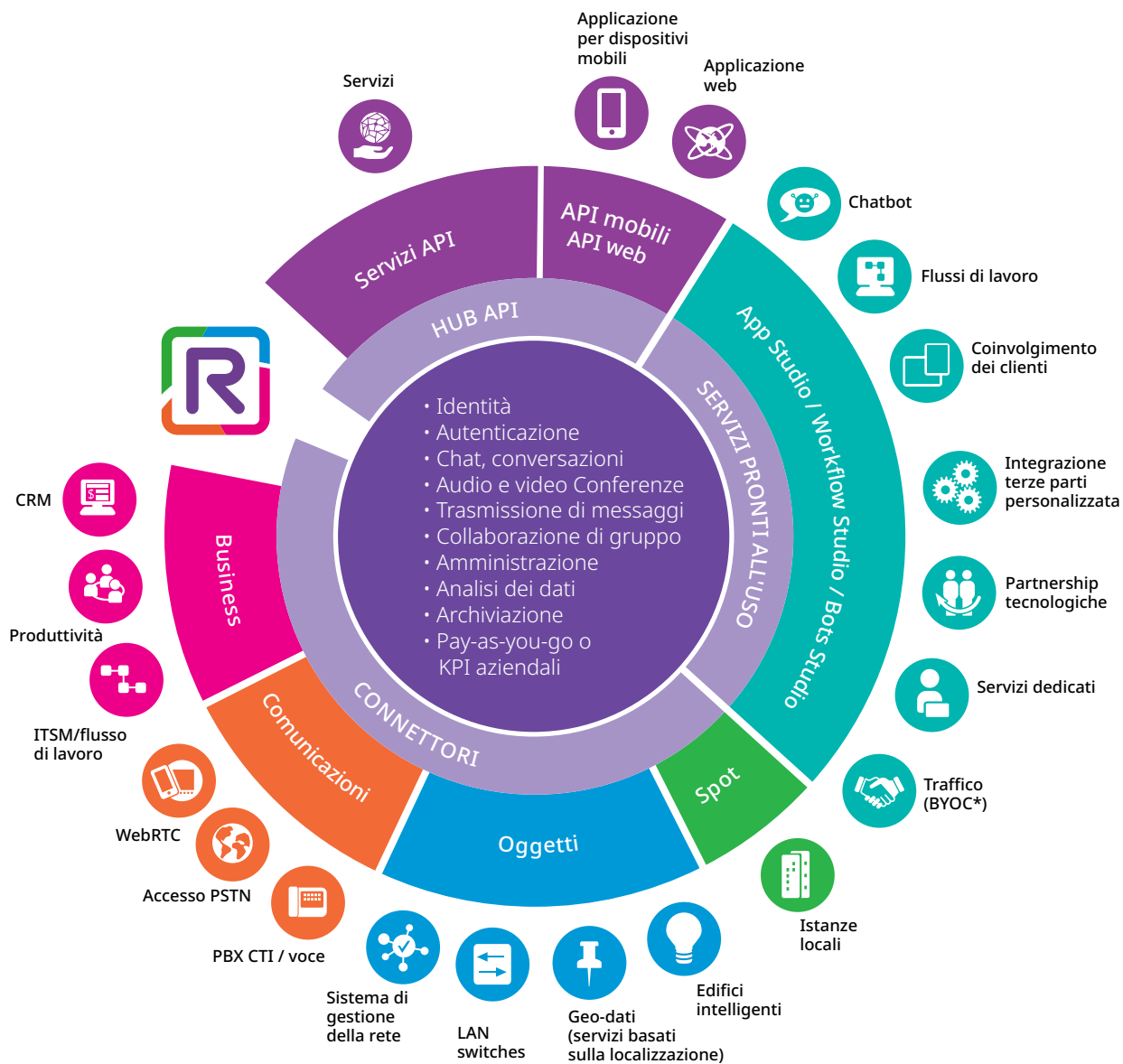
- **Massimizza le interazioni dei clienti su qualsiasi media** e integra le comunicazioni in tempo reale nelle tue applicazioni aziendali e d'ufficio
- **Raccogli, analizza e sfrutta l'analisi dei dati raccolti** per potenziare il tuo business

Brochure

Connetti i tuoi clienti come loro desiderano



Rainbow CPaaS



Rainbow CPaaS propone:

- Una macchina per abilitare le relazioni in tempo reale che connette tutti i protagonisti del tuo servizio clienti: clienti potenziali e acquisiti, team, partner esterni, chatbot e le tue app aziendali
- Un'importante comunità di sviluppatori



Una piattaforma di sviluppo basata sul cloud e API che ti consente di integrare le capacità di Rainbow in applicazioni aziendali, CRM, siti web o applicazioni mobili.



Servizi pronti all'uso per aggiungere funzionalità di conversazione alle tue applicazioni aziendali o rivolte ai clienti



Una libreria di connettori per connettere oggetti, processi o applicazioni per personalizzare le interazioni dei tuoi clienti fornendo informazioni pertinenti.

* Bring-your-own-carrier



SETTORE: SANITÀ

PAESE: SPAGNA

SETTORE: PUBBLICA AMMINISTRAZIONE

PAESE: FRANCIA

La sfida

- **Garantire rapidità** per continuare a fornire assistenza ai pazienti, anche in caso di una pandemia globale
- **Implementazione immediata**, basata sul cloud
- **Collegamento medico-paziente** che stabilisca una stretta relazione attraverso la videoconferenza e un sistema affidabile, sicuro e facile da usare

[LEGGI IL CASO DI STUDIO SUL WEB](#)

Soluzione e risultati

- **Implementazione immediata della piattaforma di collaborazione Rainbow**, con piena conformità ai requisiti di sicurezza dei dati
- **Accesso immediato ai dati** tramite sistemi di gestione per i team IT dei sistemi sanitari cantabrici, nell'ottica di ottimizzare le loro operazioni quotidiane
- **Integrazione completa di Rainbow nell'app SCSalud** per connettere pazienti e medici tramite videoconferenza
- Costi operativi e di manutenzione ridotti

La sfida

- L'esigenza di lavorare a distanza per i loro agenti era già stata rilevata da un paio d'anni. **Il numero di dipendenti che privilegiavano il telelavoro era in continua crescita**
- **Accelerazione dell'implementazione** per effetto della pandemia globale

Soluzione e risultati

- **Implementazione progressiva** da 60 beta tester nel 2018, con un'accelerazione con la prima ondata della pandemia globale, a tutti i 2500 agenti di oggi
- **Soluzione flessibile**, all'inizio con un beta test effettuato con il sistema di telefonia, poi, su richiesta degli agenti, utilizzando la piattaforma di collaborazione. E nei prossimi mesi, passaggio al modello softphone e potenziamento con la soluzione Rainbow room
- Aumento della messaggistica istantanea e riduzione delle e-mail
- **Continuità di business in un contesto di crisi:** mantenere le persone al lavoro e garantire la continuità dell'accoglienza telefonica

[CONTROLLA LA PAGINA WEB SU CPAAS](#)

Brochure

Connetti i tuoi clienti come loro desiderano



SETTORE: ISTRUZIONE

PAESE: INDIA

SETTORE: SMART CITY

PAESE: FRANCIA

La sfida

- **Accelerare le capacità di comunicazione** nei sistemi di gestione dell'apprendimento (Learning Management System - LMS) delle università indiane
- Abilitare gli studenti a chattare, condividere file e lavorare insieme agli altri in tempo reale
- Fornire agli studenti capacità di apprendimento a distanza e aule virtuali così che gli insegnanti possano tenere corsi a distanza, sempre e ovunque con successo

Soluzione e risultati

- Alcatel-Lucent Enterprise ha collaborato con un partner tecnologico strategico in India, che **fornisce servizi LMS a oltre 500 università** in India
- Grazie a questa partnership, Rainbow CPaaS è in grado di **fornire collaborazione in tempo reale**, in remoto e senza soluzione di continuità integrata negli LMS delle scuole

La sfida

- **Condividere i sistemi informatici** e l'accesso a Internet delle due autorità locali
- **Potenziare il centro della città e fornire nuovi servizi** per semplificare la vita quotidiana degli abitanti di Perpignan

Soluzione e risultati

- **Semplificazione della condivisione e dell'amministrazione** dei sistemi informatici
- **Servizi innovativi per** semplificare la vita quotidiana dei residenti e dei visitatori di Perpignan
- **Implementazione di nuovi servizi** quali videoconferenza, voce e IoT per esigenze interne e degli utenti
- **Nuovi usi e contenuti grazie** alla soluzione Alcatel-Lucent Rainbow per gli abitanti, i turisti e i dipendenti comunali di Perpignan,

LEGGI IL CASO DI STUDIO SUL WEB

LEGGI IL CASO DI STUDIO SUL WEB

Brochure

Connetti i tuoi clienti come loro desiderano



Aumenta il coinvolgimento dei clienti con le tue app aziendali

Gestire le interazioni tra dipendenti e clienti (utilizzando le risorse IT aziendali esistenti) che si connettono via web o tramite un CRM può essere impegnativo.

Senza CPaaS

Cliente

Collaborazione per lo più limitata alle capacità di chat

Personale

Applicazione dedicata per interazioni via chat, che complica e riduce la produttività degli operatori

Firewall

Difficoltà attraversamento per voce e video (*proxy inverso, SBC*)

Con CPaaS

Cliente

Funzionalità di collaborazione avanzate con capacità chat, voce e video

Personale

Interazioni multimediali integrate nelle applicazioni aziendali dei dipendenti e possibilità di interagire con lavoratori esterni (*remoti, stagionali, appaltatori ecc...*)

Firewall

Interazioni video mobili e firewall facile da usare

Con CPaaS si ottiene **una soluzione cloud completa** che:

- **fornisce** servizi multimediali (voce e video) per consentirti di interagire con i tuoi clienti
- **si integra nell'applicazione CRM** con un componente aggiuntivo dedicato che permette l'interazione con il tuo sistema telefonico



Integrazione e analytics IoT

CPaaS fornisce un percorso end-to-end chiaro, coerente e omogeneo tra sensori, dati e analytics. Ti consente di raccogliere e analizzare facilmente l'utilizzo dell'IoT per servire meglio i tuoi clienti.

Senza CPaaS

Server

Collaborazione per lo più limitata alle capacità di chat

API

Applicazione dedicata per interazioni via chat, che complica e riduce la produttività degli operatori

Gestione e archiviazione dei dati

Difficoltà di attraversamento per voce e video (*proxy inverso, SBC*)

Gestione dei sistemi informatici

Gestito a silos

Con CPaaS

Server

Data lake unificato che consente analytics coerenti e una migliore comprensione dell'uso di IoT

API

Piattaforma API unificata CPaaS, in cloud, che garantisce coerenza:

- Modello aziendale, Single sign-on

Gestione e archiviazione dei dati

Hub unificato per svincolarsi dalla complessità alla base e dalla policy di filtraggio/caching per gestire il traffico verso il cloud

Gestione dei sistemi informatici

Hub IoT unificato per aggiungere facilmente dispositivi IoT in una fase successiva



Ulteriori informazioni

Per saperne di più sull'integrazione dei servizi di comunicazione e collaborazione in tempo reale nel tuo ecosistema esistente con Rainbow, è sufficiente [cliccare qui](#).

www.al-enterprise.com Il nome e il logo Alcatel-Lucent sono marchi registrati di Nokia usati su licenza da ALE. Per maggiori informazioni sugli altri marchi utilizzati dalle affiliate di ALE Holding, visitare il sito web: www.al-enterprise.com/en/legal/trademarks-copyright. Tutti gli altri marchi appartengono ai rispettivi proprietari. Le informazioni presentate sono soggette a modifiche senza preavviso. ALE Holding e le sue affiliate non si assumono alcuna responsabilità per eventuali inesattezze contenute nel presente documento. © Copyright 2021 ALE International, ALE USA Inc. Tutti i diritti riservati in tutti i paesi. DID0041317IT (dicembre 2021)