

**Esto es**

**colaboración**



## **Colaboración digital en equipo: el pilar del puesto de trabajo digital**





## Introducción

La forma de vivir, trabajar y socializar de las personas ha cambiado significativamente en la última década, con una notable aceleración en los últimos meses. **El teletrabajo y el trabajo híbrido** (una combinación de trabajo en la oficina y teletrabajo) se está convirtiendo en la nueva forma normal de trabajar. Como resultado, esta evolución crea una ventaja competitiva para las organizaciones que se adaptan rápidamente y proporcionan a su personal las **aplicaciones y servicios de colaboración adecuados**.

*El 82 % de los directivos de las empresas tiene previsto permitir que los empleados trabajen a distancia en alguna ocasión\* Fuente: [Gartner](#)*

Dado que el éxito y el crecimiento de la empresa también dependen del compromiso y la satisfacción de los empleados, la **colaboración en equipo** se ha convertido en una de las prioridades para los líderes empresariales y los empleados.

Para mantener a los empleados comprometidos, motivados y eficientes, las empresas tienen que revisar la forma en la que se organizan y proporcionar **un puesto de trabajo digital** que satisfaga las necesidades y expectativas de los empleados. Abordar estos elementos permitirá a las empresas crecer, retener y atraer a personas con talento.

### Libro electrónico

Colaboración digital en equipo:  
el pilar del puesto de trabajo digital

Alcatel-Lucent Enterprise ha ayudado a muchos clientes a implementar con éxito la **colaboración eficaz en equipo en su nuevo puesto de trabajo digital** y a convertir sus empresas en el mejor lugar para trabajar.

*Casi el 80 % de los trabajadores utilizan herramientas de colaboración para el trabajo en 2021, esto supone un aumento desde marzo de 2020. Fuente: [Gartner](#)*

Al trabajar junto a los clientes comprendemos mejor los retos y las dificultades de las empresas a la hora de crear su nueva forma de trabajar. Nos está dando las herramientas para proporcionar la visión que las organizaciones necesitan para fomentar la colaboración en equipo y la capacitación de los empleados en entornos de trabajo híbridos.

Este libro electrónico está dirigido a aquellos que buscan convertir su **puesto de trabajo digital en el mejor lugar para trabajar**. En las siguientes páginas compartiremos los beneficios de las soluciones y servicios de colaboración en equipo basados en la nube que otras organizaciones han elegido para mantener la continuidad del negocio y aumentar el crecimiento.



## Elija el modelo de nube que mejor se adapte a sus necesidades

Cada organización es única, lo que significa que cada una tiene necesidades de comunicación diferentes. Para responder a estas necesidades, las organizaciones deben considerar una variedad de soluciones para elegir la que mejor se adapte a sus necesidades.

En Alcatel-Lucent Enterprise, ofrecemos soluciones y servicios de comunicación y colaboración basados en la nube "a la carta" para que pueda elegir entre una solución local, híbrida o en la nube completa.

¿Su empresa necesita un entorno totalmente encapsulado alojado en sus instalaciones o en un centro de datos privado de su elección? ¿Prefiere un modelo de nube que le permita mantener sus inversiones en las instalaciones y añadir la colaboración sobre su sistema de telefonía actual? ¿O bien prefiere una solución en la nube completa que incluye el tráfico? Sea cual sea su necesidad, tenemos una solución para usted.

### 1. Modelo híbrido: Rainbow™ de Alcatel-Lucent Enterprise

En la oficina, en casa, por el camino o en una sala de reuniones, el puesto de trabajo está ahora en todas partes y también [Rainbow™ de Alcatel-Lucent Enterprise](#). Con un simple acceso a Internet, puede contactar y ser contactado en un solo clic.

Rainbow es el servicio de colaboración basado en la nube de ALE que permite a organizaciones y personas conectarse y colaborar eficientemente con colegas, contactos de negocios y clientes.

Rainbow ofrece capacidades de comunicación y colaboración, incluyendo: mensajería instantánea, conferencias de audio/vídeo, compartir pantallas y archivos, un número, canales de información, detectores de presencia y mucho más, para que esté en contacto con sus compañeros de trabajo, al tiempo que aprovecha las inversiones existentes con una implantación de modelo híbrido.

#### Una aplicación de comunicación y colaboración profesional galardonada para su empresa



[Alcatel-Lucent Enterprise recibe el premio a la innovación de TMC Labs de comunicaciones unificadas de 2021](#)



[ALE recibe el premio "Remote Work Pioneer" \(pionero del trabajo a distancia\) de 2021](#)

El modelo híbrido convierte a **Rainbow** en una **plataforma de comunicaciones** simplemente añadiendo una "capa de colaboración" sobre su ecosistema para garantizar una transición fluida a la nube mientras se aprovecha el ecosistema de comunicaciones existente.

#### Libro electrónico

Colaboración digital en equipo:  
el pilar del puesto de trabajo digital

#### Conector Rainbow para PBX de terceros

Es posible que las empresas con sistemas de red y telefonía heterogéneos de proveedores distintos de ALE tengan dificultades para ofrecer una solución de comunicaciones unificadas (UC) única y federada para todos los empleados.

Con el conector Rainbow para PBX de terceros, ahora pueden federar a todos los usuarios y ofrecer un nivel de servicio homogéneo con mensajería instantánea, almacenamiento y con posibilidad de compartir archivos, conferencias de audio y vídeo, colaboración en equipo e integración con el sistema de telefonía existente mediante la interfaz de telefonía informática (CTI). La conexión de PBX de terceros a los servicios en la nube de Rainbow permite a los usuarios beneficiarse de la aplicación del cliente de Rainbow (en PC Windows/macOS/web) para controlar las llamadas telefónicas de empresa desde/a su teléfono conectado al sistema de telefonía de terceros.

Además, Rainbow se suministra con otros conectores que le permiten integrar las funciones de telefonía a sus aplicaciones de Microsoft® Teams o Google, para obtener lo mejor de ambos mundos con aplicaciones empresariales y comunicaciones en tiempo real de calidad telefónica superior para su CRM.

Con el conector Rainbow CTI, la interfaz de usuario de escritorio CRM le permite recibir información sobre la persona que llama cuando suena el teléfono, y ofrece una función de clic para llamar desde la ficha de contacto CRM o desde cualquier otra aplicación empresarial.

Están disponibles tres opciones de implantación basadas en suscripción Rainbow (Essential, Business, Enterprise), cada una de las cuales ofrece diferentes funciones y capacidades seguras que permiten a su personal colaborar de manera eficiente y rápida, dondequiera que estén trabajando.

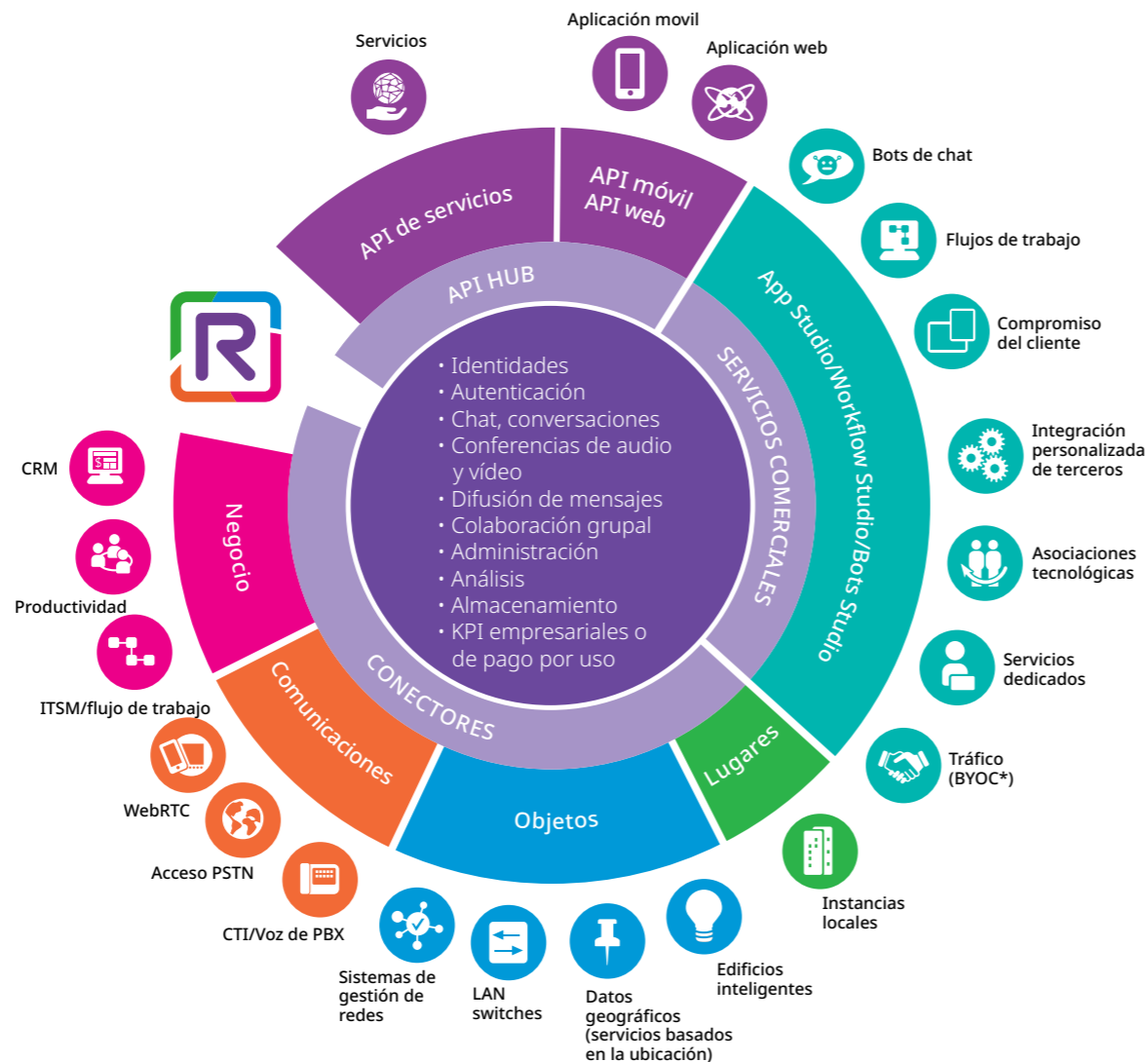


## Una potente plataforma de comunicación como servicio (CPaaS)

Integre la comunicación y la colaboración en tiempo real en su ecosistema actual para que se ajuste a los estándares y procesos de su sector.

El trabajo en equipo, la comunicación y la colaboración son importantes en un entorno laboral moderno. La plataforma de comunicación como servicio (CPaaS) es una tecnología en la nube que le permite integrar la comunicación en tiempo real en sus aplicaciones empresariales existentes sin una ingeniería compleja y sin importar el tamaño de su empresa.

La solución CPaaS de Alcatel-Lucent Enterprise ofrece un ecosistema interoperable en todos los canales para que sus empleados sean más productivos y sus clientes se sientan valorados. Abarca comunicaciones entre personas, objetos y procesos, que permiten un compromiso digital más rápido, fácil y seguro para su empresa.



### Rainbow CPaaS incluye:

- Una máquina de relaciones en tiempo real que conecta a todos los actores de servicio de sus clientes: potenciales y actuales, equipos, partners externos, chatbots y sus aplicaciones empresariales
- Una importante comunidad de desarrolladores
- Una plataforma de desarrollo basada en la nube y API para que integre las capacidades de Rainbow en sus aplicaciones empresariales, CRM, sitio web o aplicaciones móviles.
- Servicios comerciales para añadir capacidades conversacionales a sus aplicaciones empresariales u orientadas al cliente
- Una biblioteca de conectores para conectar objetos, procesos o aplicaciones que le permita personalizar sus interacciones con los clientes proporcionando información relevante

\*Traiga su operador

### Libro electrónico

Colaboración digital en equipo:  
el pilar del puesto de trabajo digital



## Seguridad, datos y privacidad

Rainbow de Alcatel-Lucent Enterprise es una solución 100 % segura, sea cual sea su modelo de suscripción. Tanto si se trata de una suscripción Freemium, Business, Enterprise o de cualquier otro tipo, se le garantiza una experiencia segura. **Rainbow cuenta con la certificación ISO 27001, la certificación SecNumCloud gracias a nuestro partner de alojamiento OVH, la certificación ENS y la certificación ISO 27001 - 017/18.**

Respetamos la privacidad. No utilizamos los datos para ganar dinero con servicios adicionales y respetamos la legislación internacional en materia de privacidad, como el Reglamento general de protección de datos europeo (RGPD). Los datos de nuestros clientes son privados y están seguros y protegidos con nosotros. Solo nuestros clientes tratan sus propios datos. La transparencia y la trazabilidad son elementos fundamentales de Rainbow. Se respetan todos los requisitos normativos y se gestionan de forma ética.

### Certificaciones

- Certificación HDS, que permite a ALE almacenar datos sanitarios
- Cumplimiento del RGPD
- Certificación ANSSI CSPN
- Certificación HIPAA
- En proceso de adquirir la certificación FERPA
- Ofrece un servicio de alojamiento adicional, Rainbow Edge, que permite a cualquier organización alojar Rainbow en sus propias instalaciones

### Libro electrónico

Colaboración digital en equipo:  
el pilar del puesto de trabajo digital

## Rainbow by Alcatel-Lucent Enterprise: beneficios del modelo híbrido

Mejorar los activos existentes	<ul style="list-style-type: none"> <li>• Conecte cualquier PBX con Rainbow para combinar telefonía y colaboración en una única y potente plataforma</li> <li>• Movilizar la base de más de 40 millones de usuarios de Alcatel-Lucent Enterprise</li> </ul>
Migre a la nube a su ritmo	<ul style="list-style-type: none"> <li>• Aprovechar las capacidades existentes de la RTC</li> <li>• Sin bloqueo de proveedores</li> <li>• Transforme su empresa a su ritmo</li> </ul>
Perfecta integración	<ul style="list-style-type: none"> <li>• Utilice todas las funciones de telefonía avanzada en un PC, un smartphone o una tableta</li> <li>• Integre los sistemas y procesos existentes</li> </ul>
Estrategia de nube no disruptiva	<ul style="list-style-type: none"> <li>• Sistemas y funcionalidades en las instalaciones o en la nube</li> <li>• Adaptado a sus necesidades y circunstancias</li> </ul>
Modelos de trabajo flexibles	<ul style="list-style-type: none"> <li>• No se necesitan sofisticadas infraestructuras VPN</li> <li>• Fácil configuración para oficinas en casa</li> <li>• Flexibilidad en el puesto de trabajo, fácil movilidad</li> </ul>





## 2. Modelo de nube completa: Rainbow Office powered by RingCentral

Dé a sus empleados la posibilidad de enviar mensajes, realizar reuniones por vídeo y llamadas, desde cualquier lugar y en cualquier dispositivo. Rainbow Office powered by RingCentral ofrece una solución de colaboración y comunicaciones empresariales completa y rentable para ayudarle a crear el mejor puesto de trabajo digital.

Rainbow Office proporciona una moderna plataforma en la nube con todo incluido para hacer frente a las cambiantes necesidades y modelos de consumo requeridos por las organizaciones de hoy en día. Abarca la colaboración en tiempo real, las reuniones en línea y la telefonía empresarial, incluidas las llamadas internacionales entrantes y salientes, para ofrecer una solución completa con facilidad de uso, movilidad, confianza y apertura.

La oferta integral de Rainbow Office es una colaboración entre Alcatel-Lucent Enterprise y RingCentral, dos líderes mundiales del sector de las telecomunicaciones y la TI. Se complementa con terminales físicos opcionales y productos de infraestructura de red de Alcatel-Lucent Enterprise.

### Integración completa

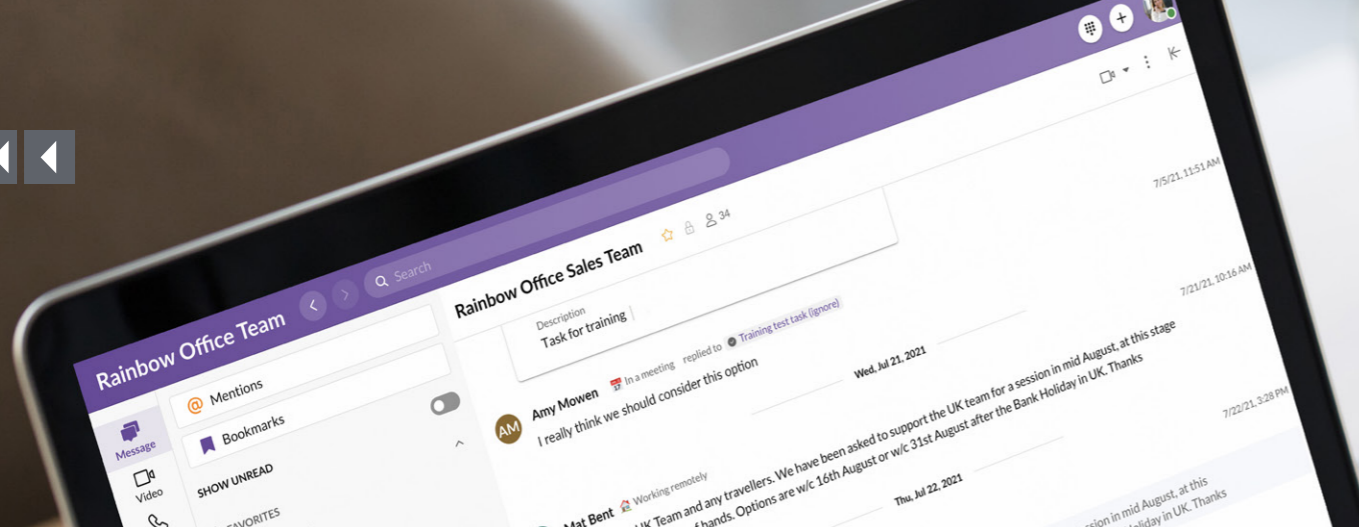
Construida como una plataforma abierta desde cero, Rainbow Office está diseñada para integrar fácilmente sus capacidades de comunicación empresarial con el software y los servicios en la nube que su organización utiliza cada día. Las aplicaciones más populares, como Salesforce, Google Workspace™, Microsoft 365 y muchas otras, pueden implementarse inmediatamente, con conectores listos para usar. Por supuesto, las aplicaciones menos comunes también pueden integrarse, pero requerirán un desarrollo específico utilizando nuestras API estándar del sector.

### Seguridad y fiabilidad de primera clase

Se aplican sólidas medidas de protección en todos los niveles de la arquitectura y los procesos de Rainbow Office. Nuestro departamento de seguridad y prevención del fraude a tiempo completo se encarga de la defensa física y ambiental de su servicio las 24 horas del día, todos los días. Disfrute de la tranquilidad de saber que nuestra red distribuida es totalmente redundante en todas las ubicaciones en las que prestamos servicio, lo que proporciona una infraestructura verdaderamente global que ofrece sistemáticamente la continuidad y la calidad del servicio, al más alto nivel de SLA con un tiempo de actividad con un 99,999 % de respaldo financiero.

#### Libro electrónico

Colaboración digital en equipo:  
el pilar del puesto de trabajo digital



## Beneficios de Rainbow Office powered by RingCentral

Facilidad de uso	<ul style="list-style-type: none"> <li>• Maximiza la adopción por parte del usuario y la productividad mediante una interfaz intuitiva e integrada. El portal de administración en línea ofrece una herramienta de gestión sencilla, pero completa, para la configuración y la elaboración de informes, accesible desde cualquier lugar.</li> </ul>
Confianza y fiabilidad	<ul style="list-style-type: none"> <li>• La seguridad es el centro de la solución. La plataforma, sus usuarios y sus dispositivos están protegidos a través de una serie de capas de defensa integral. El acuerdo de nivel de servicio (SLA, Service Level Agreement) ofrece una disponibilidad de nivel empresarial del 99,999 %.</li> </ul>
Internacional	<ul style="list-style-type: none"> <li>• Rainbow Office es una solución única y global de varios abonados basada en la nube. Tráfico hacia/desde la red pública, servicio de telefonía completo en más de 40 países y números virtuales entrantes en más de 110 países. Los servicios están traducidos a más de 16 idiomas y la plataforma cumple con las normas y regulaciones locales, incluyendo la privacidad de los datos y las llamadas de emergencia. Las empresas multinacionales pueden crear y gestionar sus equipos en distintos países.</li> </ul>
Apertura	<ul style="list-style-type: none"> <li>• A través de las diversas API y SDK disponibles, puede desarrollar integraciones personalizadas para aplicaciones de terceros y mejorarlas con funcionalidades completas de comunicación y colaboración. ¿No tiene tiempo? Las aplicaciones más populares pueden implementarse de inmediato con los cientos de conectores listos para usarse que tenemos disponibles.</li> </ul>

## Seguridad, datos y privacidad

Nuestro partner, RingCentral, mantiene un amplio conjunto de certificaciones y atestados de cumplimiento en el Reino Unido y la UE para proteger los datos y las comunicaciones de los clientes.

RGPD: RingCentral realiza transferencias de datos de acuerdo con el RGPD. No obstante, los clientes deben llevar a cabo sus propias evaluaciones de riesgo en la transferencia de datos y determinar por sí mismos si la transferencia está protegida de manera adecuada.

RingCentral seguirá ayudando a los clientes a tomar una decisión sobre sus evaluaciones de riesgo de transferencia de datos proporcionando información relevante a través del Centro de Confianza de RingCentral en: <https://www.ringcentral.co.uk/trust-centre.html#privacy>

### Libro electrónico

Colaboración digital en equipo:  
el pilar del puesto de trabajo digital



### 3. Modelo privado: Rainbow Edge

Para necesidades y requisitos específicos, los servicios y datos de Rainbow pueden alojarse en sus instalaciones o en un centro de datos asociado de su elección. Esta es la oferta de Rainbow Edge. Si lo solicita, puede contar con Rainbow Edge, una solución de nube privada en las instalaciones con una arquitectura flexible que le permite seleccionar un centro de datos local o alojar la solución en las instalaciones, como una periferia conectada o independiente.

#### Ventajas de Rainbow Edge

##### Alta disponibilidad

- Replique la plataforma en la nube en instalaciones de centros de datos específicos
- Operado por ALE para garantizar la calidad del servicio (QoS)

##### Mejora de la privacidad

- Ideal para la nube soberana o para requisitos estrictos de privacidad

##### Diseñado para su escalada

- Más de 5000 usuarios, o una razón convincente para los costes adicionales

##### Arquitectura flexible

- Puede ser autónomo o estar conectado a la red global de Rainbow

#### Libro electrónico

Colaboración digital en equipo:  
el pilar del puesto de trabajo digital





## Esto es Digital Age Communications

Alcatel-Lucent Enterprise ayuda a las empresas a trabajar desde cualquier lugar. Independientemente del sector o del tamaño de la organización, o del sector, ALE ofrece soluciones eficientes de comunicación, colaboración y atención al cliente disponibles en cualquier momento, desde cualquier dispositivo y en cualquier contexto.

Nuestra estrategia y portfolio de Digital Age Communications (DAC) ayudan a las organizaciones a superar las expectativas de los empleados y a reinventar el compromiso de los clientes en un entorno de trabajo híbrido proporcionando comunicaciones, colaboración en equipo, servicios de conferencia, Internet de las Cosas (IoT), inteligencia artificial (IA), servicios en la nube y servicios multicanal al cliente para crear una ventaja competitiva tangible para las empresas innovadoras.

### Un modelo para el éxito

[Digital Age Communications](#) es el modelo de ALE que permite a las empresas triunfar en la era digital y hacer crecer sus negocios de forma sostenible. Digital Age Communications se basa en tres pilares:

Soluciones para el puesto de trabajo digital

Soluciones que lo conectan todo (personas, aplicaciones, procesos y objetos)

Modelos en la nube flexibles

Desde las instalaciones, hasta las opciones en la nube (privada, semiprivada o pública), pasando por las comunicaciones de nube híbrida, nuestro objetivo es permitir que las organizaciones se centren en su actividad principal, en lugar de en la tecnología y la arquitectura necesarias para llevarla a cabo. Nos ocupamos de la tecnología. También nos aseguramos de que las soluciones que proporcionamos puedan evolucionar para cumplir con los objetivos empresariales de hoy y de mañana de nuestros clientes.

Obtenga [aquí](#) más información sobre Alcatel-Lucent Enterprise Digital Age Communications.



**Puesto de trabajo digital**



**Modelos en la nube flexibles**



**Agilidad empresarial**