

Das ist

Zusammenarbeit



Digitale Zusammenarbeit im Team: Der Grundpfeiler der digitalen Arbeitsumgebung



Einführung

Wie Menschen leben, arbeiten und Umgang pflegen, hat sich in den letzten zehn Jahren erheblich verändert □ und die Entwicklung hat in den letzten Monaten weiter Fahrt aufgenommen. **Remote- und Hybridarbeit** (kombiniertes Arbeiten im Büro und im Homeoffice) wird zur neuen Normalität. Unternehmen, die sich schnell an diese neuen Anforderungen anpassen und ihre Mitarbeiter mit den richtigen **Anwendungen und Services zur Zusammenarbeit** ausstatten, verschaffen sich in diesen Zeiten einen Wettbewerbsvorteil.

82 % der Unternehmensleiter planen, Mitarbeitern die Möglichkeit zu geben, teilweise aus der Ferne zu arbeiten Quelle: [Gartner](#)*

Der Erfolg und das Wachstum eines Unternehmens hängen nicht zuletzt vom Engagement und der Zufriedenheit der Mitarbeiter sowie von einer effektiven **Zusammenarbeit innerhalb des Teams** ab. Diese Faktoren stehen daher sowohl für Führungskräfte als auch für Mitarbeiter auf der Prioritätenliste ganz oben.

Um das Engagement, die Motivation und die Effizienz der Mitarbeiter aufrechtzuerhalten, müssen Unternehmen **eine digitale Infrastruktur** aufbauen, die den Bedürfnissen und Erwartungen der Mitarbeiter entspricht. Die Berücksichtigung dieser Aspekte wird es den Unternehmen ermöglichen, zu wachsen, Spitzenkräfte zu gewinnen und diese erfolgreich an sich zu binden.

E-Book

Digitale Zusammenarbeit im Team:
Der Grundpfeiler der digitalen Arbeitsumgebung

Alcatel-Lucent Enterprise hat bereits zahlreiche Kunden bei der erfolgreichen Implementierung von **effektiver Zusammenarbeit im Team in ihrem neuen digitalen Arbeitsprozess** unterstützt und deren Unternehmen zu einem äußerst attraktiven Arbeitgeber gemacht.

Nahezu 80 % der Arbeitnehmer nutzen im Jahr 2021 Tools für die Zusammenarbeit. Im März 2020 fiel dieser Anteil noch geringer aus. Quelle: [Gartner](#)

Die Zusammenarbeit mit den Kunden ermöglicht es uns, die Herausforderungen und Schwierigkeiten der Unternehmen bei der Entwicklung ihrer neuen Arbeitswelt besser zu verstehen. Dadurch werden Erkenntnisse gewonnen, die Unternehmen benötigen, um die Zusammenarbeit im Team und die Eigenverantwortung der Mitarbeiter in hybriden Arbeitsumgebungen zu fördern.

Dieses E-Book richtet sich an alle, die ihren **digitalen Arbeitsplatz in einen optimalen Arbeitsplatz verwandeln wollen**. Auf den folgenden Seiten stellen wir Ihnen die Vorteile der Cloud-basierten Lösungen und Dienste für die Zusammenarbeit von Teams vor, die andere Unternehmen bereits zur Aufrechterhaltung der Geschäftskontinuität und zur Steigerung des Wachstums gewählt haben.



Wählen Sie das Cloud-Modell, das Ihren Bedürfnissen am besten entspricht

Jedes Unternehmen ist einzigartig und stellt somit auch ganz individuelle Anforderungen an die Kommunikation. Damit diese Anforderungen erfüllt werden, müssen Unternehmen eine Vielzahl von Lösungen prüfen. Nur so können sie diejenige finden, die optimal auf ihre Anforderungen zugeschnitten ist.

Alcatel-Lucent Enterprise bietet Cloud-basierte Kommunikations- und Kollaborationslösungen und -services „à la carte“ an, sodass Sie die Wahl zwischen einer On-Premises-, einer Hybrid- oder einer vollständigen Cloud-Lösung haben.

Benötigt Ihr Unternehmen eine vollständig abgegrenzte Umgebung, die vor Ort oder in einem privaten Rechenzentrum Ihrer Wahl gehostet wird? Wünschen Sie eine Cloud-Lösung, mit der Sie bestehende Investitionen vor Ort weiterhin nutzen und Ihr vorhandenes Telefonesystem durch Funktionen für die Zusammenarbeit erweitern können? Oder bevorzugen Sie eine vollständige Cloud-Lösung, die auch den Datenverkehr umfasst? Was auch immer Sie brauchen, wir haben eine Lösung für Sie.

1. Hybridmodell: Rainbow™ von Alcatel-Lucent Enterprise

Ob im Büro, zu Hause, unterwegs oder im Besprechungsraum – der Arbeitsplatz ist jetzt überall und damit auch [Rainbow™ von Alcatel-Lucent Enterprise](#). Mit nur einem Klick können Sie Kontakt aufnehmen und kontaktiert werden. Alles, was Sie benötigen, ist ein Internetzugang.

Der für die Zusammenarbeit entwickelte Cloud-basierte Service Rainbow von ALE verbindet Menschen und Teams. Die Plattform erlaubt Ihnen, effizient mit Ihren Kollegen, Geschäftspartnern und Kunden zusammenzuarbeiten.

Rainbow bietet unter anderem folgende Funktionen für Kommunikation und Zusammenarbeit: Instant Messaging, Audio-/Videokonferenzen, Bildschirm- und Dateifreigabe, eine konstante Rufnummer, Informationskanäle, Anwesenheitserkennung und vieles mehr. So können Sie mit Ihren Mitarbeitern in Kontakt bleiben und gleichzeitig bestehende Investitionen dank eines hybriden Bereitstellungsmodells nutzen.

Eine preisgekrönte App für professionelle Kommunikation und Zusammenarbeit für Ihr Unternehmen



[Alcatel-Lucent Enterprise erhält 2021 den Innovationspreis für Unified Communications von TMC Labs](#)



[ALE erhält den Remote Work Pioneer Award 2021](#)

Das Hybridmodell verwandelt **Rainbow** in eine **Kommunikationsplattform**, indem es einfach eine „Zusammenarbeitsebene“ auf Ihr Ökosystem aufsetzt. So wird ein reibungsloser Übergang zur Cloud gewährleistet und gleichzeitig Ihr bestehendes Kommunikationssystem genutzt.

E-Book

Digitale Zusammenarbeit im Team:
Der Grundpfeiler der digitalen Arbeitsumgebung

Rainbow-Konnektor für PBX-Systeme von anderen Anbietern

Für Unternehmen mit heterogenen Netzwerk- und Telefonsystemen von anderen Anbietern als ALE kann es mitunter schwierig sein, eine einheitliche und vernetzte Unified Communications (UC)-Lösung für alle Mitarbeiter bereitzustellen.

Mit dem Rainbow-Konnektor für PBX-Systeme von Drittanbietern können sie nun alle Benutzer zusammenführen und ein einheitliches Serviceniveau mit Instant Messaging, Dateispeicherung und -freigabe, Audio- und Videokonferenzen, Teamzusammenarbeit und Integration in das vorhandene Telefonesystem über die Computer-Telefonie-Schnittstelle (Computer Telephony Interface, kurz „CTI“) bieten. Durch die Verbindung des PBX-Systems eines Drittanbieters mit den Rainbow-Cloud-Diensten können die Benutzer die Rainbow-Clientanwendung (auf PC Windows/MacOS/ Web) nutzen, um geschäftliche Anrufe von/zu ihrem Telefon zu steuern, das mit dem Telefonesystem des Drittanbieters verbunden ist.

Darüber hinaus verfügt Rainbow über weitere Konnektoren, die es Ihnen ermöglichen, Telefoniefunktionen in Ihre Microsoft® Teams- oder Google-Apps zu integrieren und das Beste aus beiden Welten zu erhalten: Geschäftsanwendungen und Echtzeitkommunikation in hervorragender Telefonqualität für Ihr CRM.

Mit dem CTI-Konnektor Rainbow können Sie über Ihre CRM-Desktop-Benutzerschnittstelle Daten zum Anrufer beziehen, sobald das Geschäftstelefon klingelt. Der per CRM-Kontaktkarte angezeigte Gesprächspartner kann dann einfach per Mausklick angerufen werden.

Es sind drei auf einem Rainbow-Abonnement basierende Bereitstellungsoptionen verfügbar (Essential, Business, Enterprise), die jeweils ein unterschiedliches Maß an sicheren Funktionen und Möglichkeiten bieten, mit denen Ihre Mitarbeiter effizient und schnell zusammenarbeiten können, egal wo sie arbeiten.

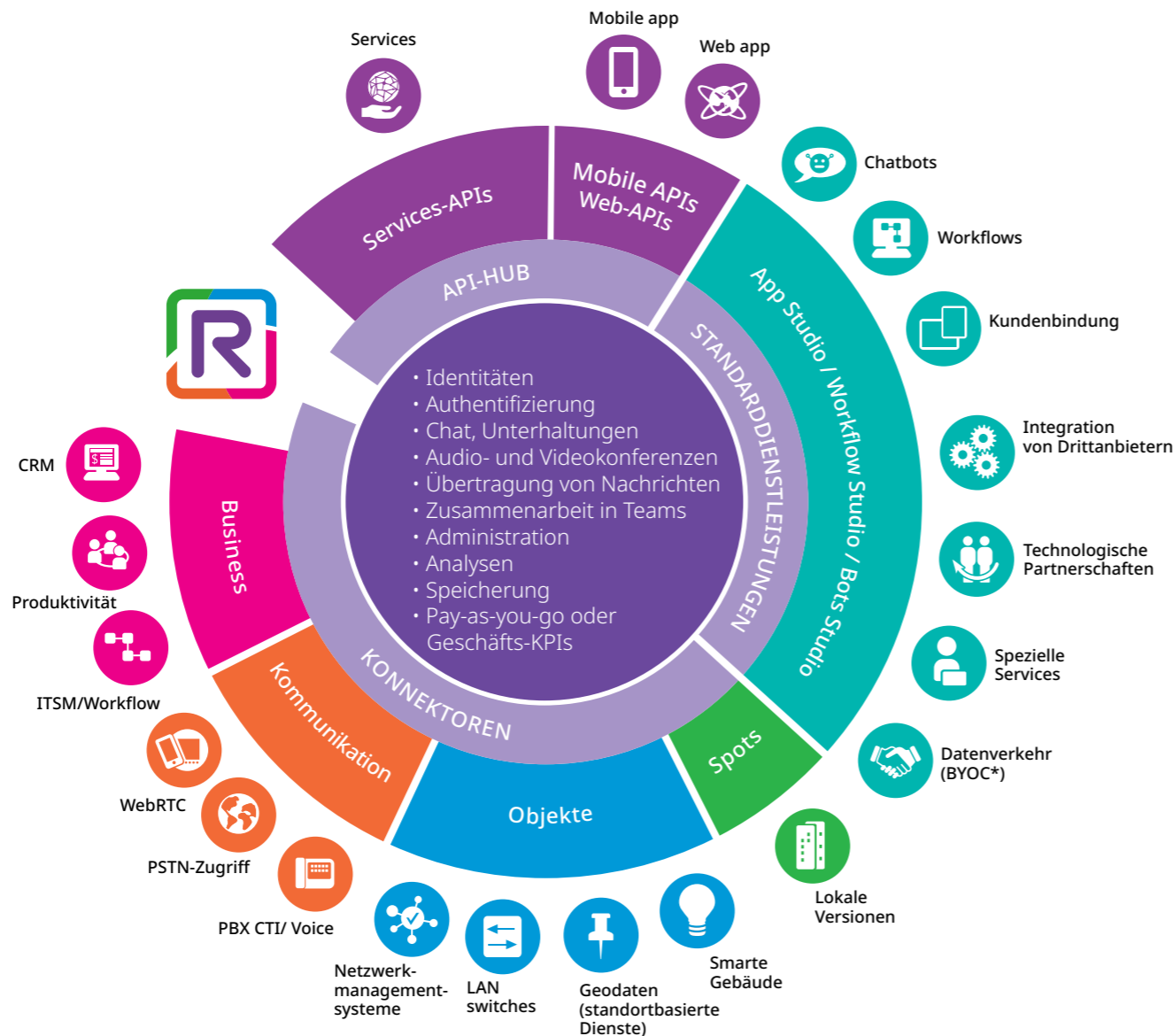


Leistungsstarker Communications-Platform-as-a-Service (CPaaS)

Integrieren Sie Echtzeit-Kommunikation und -Zusammenarbeit in Ihr bestehendes Ökosystem, um Branchenstandards und -prozesse zu erfüllen.

Teamwork, Kommunikation und Zusammenarbeit sind in einer modernen Arbeitsumgebung wichtig. Mit der cloudbasierten Technologie „Communications Platform as a Service“ (CPaaS) können Sie ohne großen technischen Aufwand Echtzeit-Kommunikation in Ihre bestehenden Geschäftsanwendungen integrieren – ganz unabhängig von Ihrer Branche und der Größe Ihres Unternehmens.

Die CPaaS-Lösung von ALE bietet ein interoperables, kanalübergreifendes Ökosystem, damit Ihre Mitarbeiter produktiver werden und Ihre Kunden sich umsorgt fühlen. Sie erleichtert die Kommunikation zwischen Menschen und Objekten sowie die Einbindung von Prozessen. Damit wird die digitale Interaktion für Ihr Unternehmen schneller, einfacher und sicherer.



Die Lösung bietet Ihnen:

- einen Interaktionsgenerator, der in Echtzeit alle Beteiligten im Kundenservice verbindet: (potenzielle) Kunden, Teams, externe Partner, Chatbots und Geschäftsanwendungen
- eine große Entwickler-Community
- eine cloudbasierte Entwicklungsplattform sowie APIs, über die Sie Funktionen von Rainbow in Ihre Geschäftsanwendungen, CRM-Lösung, Website oder mobile Apps einbinden können
- Sofort einsatzbereite Dienste, mit denen Sie Ihre kundenseitigen Anwendungen oder Unternehmensapplikationen durch Kommunikationsfunktionen erweitern können
- Eine Vielzahl an Konnektoren zur Vernetzung von Objekten, Abläufen oder Anwendungen, um die Interaktionen mit ihren Kunden individuell zu gestalten und ihnen relevante Informationen bereitzustellen

E-Book

Digitale Zusammenarbeit im Team:
Der Grundpfeiler der digitalen Arbeitsumgebung



Sicherheit, Daten und Datenschutz

Rainbow von Alcatel-Lucent Enterprise ist eine hundertprozentig sichere Lösung, unabhängig von Ihrem Abonnementmodell. Egal, ob es sich um ein Freemium-, Business-, Enterprise- oder ein anderes Abonnement handelt: Sie können sich ganz auf Ihre Sicherheit verlassen. **Rainbow ist ISO 27001-zertifiziert, SecNumCloud-zertifiziert durch unseren Hosting-Partner OVH, ENS-zertifiziert sowie nach ISO 27001 - 017/18 zertifiziert.**

Die Wahrung der Privatsphäre hat für uns einen hohen Stellenwert. Wir verwenden von uns erhobene Daten nicht dazu, zusätzliche Einnahmen zu generieren, und wir halten uns an internationale Datenschutzgesetze, u. a. die europäische Datenschutz-Grundverordnung (DSGVO). Die Daten unserer Kunden sind bei uns geschützt und sicher. Unsere Kunden verarbeiten nur ihre eigenen Daten. Transparenz und Rückverfolgbarkeit sind entscheidende Elemente von Rainbow. Alle behördlichen Vorschriften werden eingehalten und auf ethische Weise erfüllt.

Zertifizierungen

- HDS-Zertifizierung, was es ALE ermöglicht, Gesundheitsdaten zu speichern
- DSGVO-konform
- ANSSI CSPN-Zertifizierung
- HIPAA-Zertifizierung
- FERPA-Zertifizierung im Gange
- Zusätzlicher Hosting-Service „Rainbow Edge“, der es jedem Unternehmen ermöglicht, Rainbow in seinen eigenen Räumlichkeiten zu hosten

E-Book

Digitale Zusammenarbeit im Team:
Der Grundpfeiler der digitalen Arbeitsumgebung

Rainbow von Alcatel-Lucent Enterprise: Vorteile des Hybridmodells

Verbesserung bestehender Anlagen	<ul style="list-style-type: none"> • Vernetzung beliebiger PBX-Systeme mit Rainbow, um Telefonie und Kollaboration in einer einzigen, leistungsstarken Plattform zu vereinen • Mobilität für die über 40 Millionen ALE-Nutzer
Migration zur Cloud im eigenen Tempo	<ul style="list-style-type: none"> • Nutzung der vorhandenen PSTN-Funktionen • Kein Anbieter-Lock-In • Umgestaltung des Unternehmens im eigenen Tempo
Nahtlose Integration	<ul style="list-style-type: none"> • Nutzung sämtlicher umfassender Telefoniefunktionen auf einem PC, Smartphone oder Tablet • Integration bestehender Systeme und Prozesse
Störungsfreie Cloud-Strategie	<ul style="list-style-type: none"> • Systeme und Funktionen vor Ort oder in der Cloud • Zugeschnitten auf Ihre Anforderungen und Situation
Flexible Arbeitsmodelle	<ul style="list-style-type: none"> • Keine ausgeklügelten VPN-Infrastrukturen erforderlich • Einfache Einrichtung für das Homeoffice • Flexibilität am Arbeitsplatz, unkomplizierte Mobilität





2. Vollständiges Cloud-Modell: Rainbow Office powered by RingCentral

Stärken Sie die Arbeitsfähigkeit Ihrer Mitarbeiter durch Messaging, Video-Meetings und Anrufe von überall und auf jedem Gerät. Rainbow Office powered by RingCentral bietet eine komplette, kosteneffiziente Lösung für Geschäftskommunikation und Zusammenarbeit, mit der Sie einen idealen digitalen Arbeitsplatz schaffen können.

Rainbow Office bietet eine moderne All-inclusive-Cloud-Plattform, die den neuen Anforderungen und Nutzungsmodellen der heutigen Unternehmen gerecht wird. Diese Plattform beinhaltet Funktionen für Zusammenarbeit in Echtzeit, Online-Meetings und Geschäftstelefonie, die auch ein- und ausgehende internationale Anrufe abdeckt. Dies macht sie zu einer umfassenden Lösung, die durch Benutzerfreundlichkeit, Mobilität, Vertrauenswürdigkeit und offene Systeme besticht.

Das Ende-zu-Ende-Angebot von Rainbow Office wird durch die Zusammenarbeit zwischen Alcatel-Lucent Enterprise und RingCentral ermöglicht, zwei weltweit führenden Unternehmen der Telekommunikations- und IT-Branche. Optionale Endgeräte und Netzwerkinfrastruktur-Produkte von Alcatel-Lucent Enterprise runden das Angebot ab.

Umfassende Integration

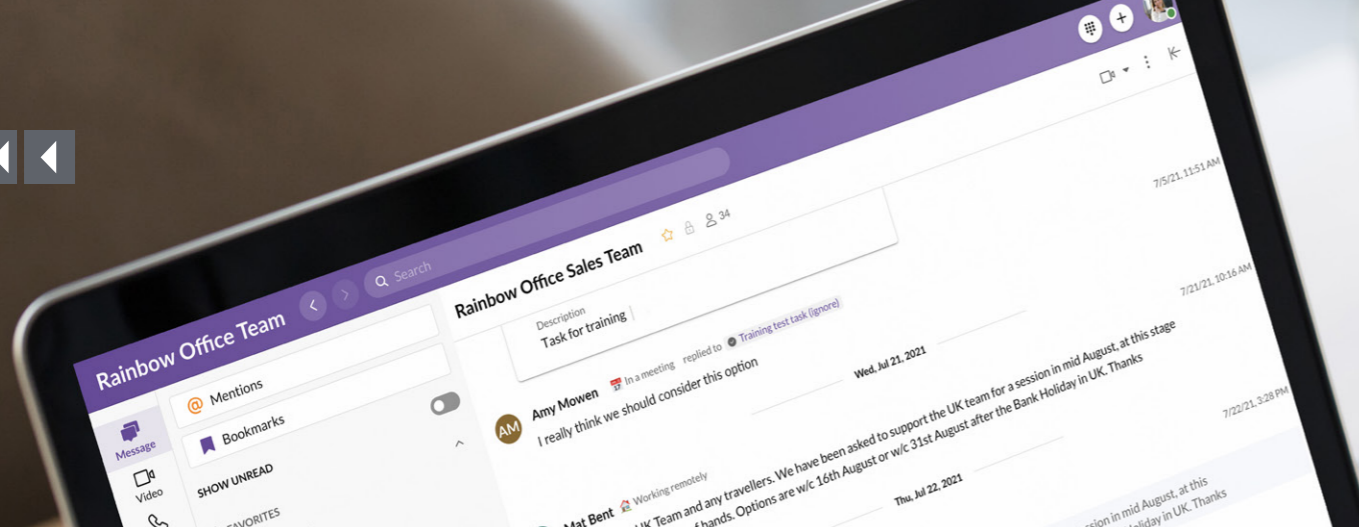
Rainbow Office ist von Grund auf als offene Plattform entwickelt und so konzipiert, dass Sie die Funktionen Ihrer Geschäftskommunikation einfach in die Software und Cloud-Dienste integrieren können, die Ihr Unternehmen täglich nutzt. Beliebte Anwendungen – wie Salesforce, Google Workspace™, Microsoft 365 und viele andere – sind über gebrauchsfertige, einsatzbereite Konnektoren sofort implementierbar. Weniger übliche Anwendungen können natürlich ebenfalls integriert werden. Dies erfordert eine kundenspezifische Entwicklung über unsere APIs, die dem Branchenstandard entsprechen.

Zuverlässigkeit und Sicherheit von Weltklasse

Auf jeder Ebene der Rainbow Office-Architektur und -Prozesse sind robuste Schutzmaßnahmen implementiert. Unsere Abteilung, die in Vollzeit mit Sicherheit und Betrugsprävention beschäftigt ist, kümmert sich rund um die Uhr, damit Ihre Hardware und Software geschützt ist. Vertrauen Sie darauf, dass unser verteiltes Netzwerk an jedem von uns bedienten Standort vollständig redundant ist und eine tatsächlich globale Infrastruktur bereitstellt, die durchgängig Servicekontinuität und -qualität auf höchstem SLA-Standard mit einer finanziell abgesicherten Verfügbarkeit von 99,999 % bietet.

E-Book

Digitale Zusammenarbeit im Team:
Der Grundpfeiler der digitalen Arbeitsumgebung



Vorteile von Rainbow Office powered by RingCentral

Benutzerfreundlichkeit	<ul style="list-style-type: none"> • Intuitive und integrierte Bedienoberflächen sorgen für maximale Akzeptanz und Produktivität der Nutzer. Das Online-Administrationsportal bietet ein einfaches, aber vollständiges Management-Tool für Konfiguration und Reporting, auf das ortsunabhängig zugegriffen werden kann.
Trust and reliability	<ul style="list-style-type: none"> • Die Sicherheit steht im Mittelpunkt der Lösung. Die Plattform, ihre Nutzer und ihre Geräte sind sämtlich durch eine Reihe von umfassenden Schutzebenen abgesichert. Die Service-Level-Vereinbarung (Service Level Agreement, SLA) sieht eine auf Unternehmen ausgelegte Verfügbarkeit von 99,999 % vor.
Global	<ul style="list-style-type: none"> • Rainbow Office ist eine einheitliche, globale, speziell entwickelte Multi-Tenant-Cloud-Lösung. Datenverkehr zum/vom öffentlichen Netz, vollständiger Telefondienst in über 40 Ländern und eingehende virtuelle Nummern in über 110 Ländern. Die Services sind in über 16 Sprachen übersetzt und die Plattform entspricht den lokalen Normen und Vorschriften, einschließlich Datenschutz und Notrufe. Multinationale Unternehmen können ihre Teams länderübergreifend zusammenstellen und verwalten.
Openness	<ul style="list-style-type: none"> • Über die zahlreichen verfügbaren APIs und SDKs können Sie maßgeschneiderte Integrationen für Anwendungen von Drittanbietern entwickeln und diese mit umfassenden Funktionen für Kommunikation und Zusammenarbeit erweitern. Sie haben dafür keine Zeit? Die gängigsten Anwendungen können dank hunderter bereits einsatzfertiger Konnektoren sofort implementiert werden.

Sicherheit, Daten und Datenschutz

Unser Partner RingCentral verfügt über umfassende Compliance-Zertifizierungen und -Bescheinigungen im Vereinigten Königreich und in der EU, die den Schutz der Daten und der Kommunikation unserer Kunden gewährleisten.

DSGVO: RingCentral führt Datenübertragungen in Übereinstimmung mit der DSGVO durch. Die Kunden müssen jedoch ihre eigenen Risikobewertungen für die Datenübertragung durchführen und selbst entscheiden, ob die Übertragung angemessen geschützt ist.

RingCentral wird Kunden weiterhin bei der Entscheidung über die Risikobewertung ihrer Datenübertragung unterstützen. Hierfür werden über das RingCentral Trust Center relevante Informationen bereitgestellt: <https://www.ringcentral.co.uk/trust-centre.html#privacy>

E-Book

Digitale Zusammenarbeit im Team:
Der Grundpfeiler der digitalen Arbeitsumgebung



3. Private-Cloud Modell: Rainbow Edge

Für spezielle Bedürfnisse und Anforderungen können die Rainbow-Dienste und -Daten in Ihren Räumlichkeiten oder in einem Partner-Rechenzentrum Ihrer Wahl gehostet werden. Dies ist das Angebot von Rainbow Edge. Wir bieten die Option Rainbow Edge an, eine lokale Private-Cloud-Lösung mit einer flexiblen Architektur, bei der Sie zwischen einem regionalen/lokalen Rechenzentrum, einer vernetzten oder einer eigenständigen Edge-Lösung wählen können.

Vorteile von Rainbow Edge

Hohe Verfügbarkeit

- Replikation der Cloud-Plattform in speziellen Rechenzentren
- Betrieb durch ALE zur Gewährleistung der Qualität (QoS)

Verbesserter Datenschutz

- Ideal für Sovereign Cloud oder strenge Datenschutzanforderungen

Konzipiert für großflächigen Einsatz

- 5.000 Nutzer und mehr oder entscheidende Gründe für Mehrkosten

Flexible Architektur

- Kann eigenständig oder an das globale Rainbow-Netz angeschlossen sein

E-Book

Digitale Zusammenarbeit im Team:
Der Grundpfeiler der digitalen Arbeitsumgebung





Das ist Digital Age Communications

Alcatel-Lucent Enterprise hilft Unternehmen, von überall aus zu arbeiten. Unabhängig von der Größe des Unternehmens oder der Branche bietet ALE effiziente Lösungen für Kommunikation, Zusammenarbeit und Kundenservice, die jederzeit, von jedem Endgerät und in jedem Kontext verfügbar sind.

Unsere Digital Age Communications (DAC)-Strategie und unser Portfolio helfen Unternehmen, die Erwartungen ihrer Mitarbeiter zu übertreffen und die Kundenbindung in einer hybriden Arbeitswelt völlig neu zu gestalten. Hierfür kommen Kommunikations-, Teamkollaborations- und Konferenzdienste, das Internet der Dinge (IoT), künstliche Intelligenz (KI), Cloud-Services und Multi-Channel-Kundenservices zum Einsatz, mit denen sich innovative Unternehmen einen spürbaren Wettbewerbsvorteil sichern.

Ein Lösungsentwurf für den Erfolg

[Digital Age Communications](#) ist ein Lösungsentwurf von Alcatel-Lucent Enterprise, mit dem Unternehmen im digitalen Zeitalter Erfolg haben und ihre Transformation nachhaltig vorantreiben können. Die drei Eckpfeiler von Digital Age Communications:

- Lösungen für den digitalen Arbeitsplatz
- Lösungen, die alles miteinander vernetzen (Menschen, Anwendungen, Prozesse und Objekte)
- Flexible Cloud-Modelle

Unser Ziel ist es, Unternehmen in die Lage zu versetzen, sich auf ihr Geschäft zu konzentrieren und nicht auf die Technologie und die Architektur, die für den Betrieb ihres Unternehmens erforderlich sind – von On-Premises über Cloud-Optionen (privat, teilweise privat oder öffentlich) bis hin zur Hybrid Cloud-Kommunikation. Wir kümmern uns um die Technik. Außerdem stellen wir sicher, dass die von uns angebotenen Lösungen so weiterentwickelt werden können, dass unsere Kunden ihre Geschäftsziele heute und in Zukunft erreichen.

[Hier](#) erfahren Sie mehr über Digital Age Communications von Alcatel-Lucent Enterprise.



Digitaler Arbeitsplatz



Flexible Cloud-Modelle



Agilität im Unternehmen